



PD11-DALI-LINK-FLAT-DE/W

Détecteur de présence DALI-LINK, blanc

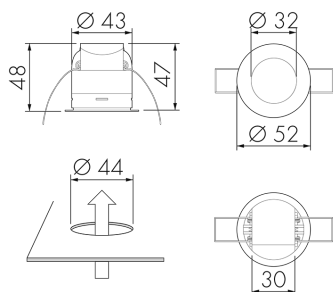
No E: 535 975 078

Prix brut TVA excl.: 220,00 CHF

Description du produit

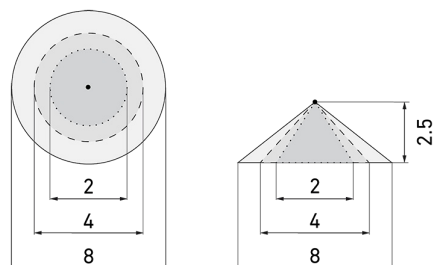
- Pour montage dans les faux-plafonds avec zone à 360° pour la détection fiable des mouvements, design plat
- Montage rapide grâce à la fixation de ressort
- Plage de contrôle réglable
- Éclairage d'orientation pour des exigences élevées en matière de sécurité dans les maisons de retraite, hôpitaux, bâtiments publics, etc.
- Avec caches clipsables
- Mode semi-automatique intelligent, mode de régulation indépendant de l'occupation (interrupteur photoélectrique), mode automatique
- Adaptation individuelle de la sensibilité du capteur de mouvement
- Zone de détection peut être étendue grâce au mode maître-esclave
- Mesure de la lumière mixte au moyen d'un capteur de lumière interne
- Régulation/commutation de trois groupes d'éclairage via offset (possibilité d'influence externe)
- Soft start
- Les LEDs d'état peuvent être activées / désactivées
- Comportement sur le retour de tension du bus définissable au choix
- Fonctions chenillard
- Étendue de fonctions supplémentaires seulement activable avec accessoires de B.E.G. LUXOMAT®net DALI-LINK
- Alimentation via bus DALI
- La mise en service de la solution s'effectue via l'application B.E.G. DALI-LINK et le module de bouton-poussoir PBM-DALI-LINK-4W-BLE

Illustrations



Dimensions en mm

Schémas de détection



Dimensions en m

à gauche: vue du dessus, à droite:
vue latérale

- Portée pour des activités assises (présence)
- - - Portée avec une approche directe (radial)
- Portée avec une approche latérale (tangential)

Caractéristiques techniques

Caractéristiques de montage

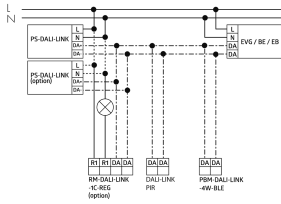
Catégorie de montage	Intégré (EB)
Adapté à un montage au plafond	oui
Hauteur de montage recommandée [m]	2.5
Hauteur de montage max. [m]	5
Type de raccordement	Borne enfichable

Matériel et type de construction

Hauteur [mm]	48
Diamètre [mm]	52
Trou de forage [mm]	44
Profondeur d'encastrement [mm]	47
Matériel	Plastique
Qualité de matériel	Polycarbonate
Indice de protection [IP]	20
Température de service [°C]	-25 °C - +50 °C
Résistance aux chocs [IK]	IK02
Classe de protection	II
Marque de test	CE

Ausführung der Oberfläche	matt
Résistant aux UV	PC résistant aux UV
Couleur	Blanc
Code couleur (similaire)	RAL 9010 matt
Caractéristiques électronique	
Tension d'alimentation	DALI, max. 22.5 V
Type de tension	DC
Courant absorbé [mA]	4
Caractéristiques de capteur	
Portée pour le passage latéral (mouvement tangentiel) [m]	8
Portée pour l'approche vers la lentille (mouvement radial) [m]	4
Portée pour personnes assises (présence) [m]	2
Angle de détection [°]	360
Portée pour le passage latéral (mouvement tangentiel), hauteur 5 m [m]	12
Portée pour l'approche vers la lentille (mouvement radial), hauteur 5 m [m]	6
Portée pour personnes assises (présence), hauteur 5 m [m]	4
Nombre de capteurs PIR	1
Sensibilité réglable	oui
Nombre de détecteurs de luminosité	1
Sensibilité lumineuse réglable	oui
Caractéristiques de fonction	
Modèle	Détecteur de présence
Programme d'origine	oui
Physische Ausgänge	
Nombre de zones de commutation	3
Réglage de lumière constante	oui
Éclairage d'orientation	oui (minuterie/luminosité réglable)
Sensibilité lumineuse [lx]	5-2500
Ausgang [1]	
Art des Kanals	2
Sortie de commande	Contact logiciel
Semi-automatique	oui
Temporisation min.	1 s
Temporisation max.	120 min

Schemi



Accessoires



Color RAL NCS
Couleur spéciale mat ou brillant
No art.: 141522
Prix brut TVA excl.: 20,00 CHF



PS-DALI-LINK-DE
Alimentation DALI
No E: 405 800 199
Prix brut TVA excl.: 150,00 CHF



RM1-LINK-REG DALI-2
Module relais DALI-LINK
No E: 505 922 009
Prix brut TVA excl.: 150,00 CHF



PBM-DALI-LINK-4W-BLE
Interface bouton-poussoir DALI-LINK
No E: 405 600 139
Prix brut TVA excl.: 90,00 CHF



PS-DALI-LINK-USB-REG
Alimentation DALI
No E: 405 800 209
Prix brut TVA excl.: 200,00 CHF