



## PD11-DALI-LINK-FLAT-DE/HG

Détecteur de présence DALI-LINK, gris clair

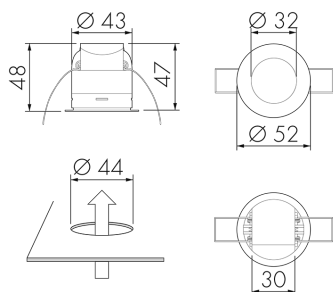
No E: 535 975 088

Prix brut TVA excl.: 220,00 CHF

### Description du produit

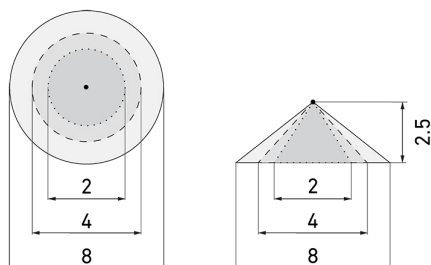
- Pour montage dans les faux-plafonds avec zone à 360° pour la détection fiable des mouvements, design plat
- Montage rapide grâce à la fixation de ressort
- Plage de contrôle réglable
- Éclairage d'orientation pour des exigences élevées en matière de sécurité dans les maisons de retraite, hôpitaux, bâtiments publics, etc.
- Avec caches clipsables
- Mode semi-automatique intelligent, mode de régulation indépendant de l'occupation (interrupteur photoélectrique), mode automatique
- Adaptation individuelle de la sensibilité du capteur de mouvement
- Zone de détection peut être étendue grâce au mode maître-esclave
- Mesure de la lumière mixte au moyen d'un capteur de lumière interne
- Régulation/commutation de trois groupes d'éclairage via offset (possibilité d'influence externe)
- Soft start
- Les LEDs d'état peuvent être activées / désactivées
- Comportement sur le retour de tension du bus définissable au choix
- Fonctions chenillard
- Étendue de fonctions supplémentaires seulement activable avec accessoires de B.E.G. LUXOMAT®net DALI-LINK
- Alimentation via bus DALI
- La mise en service de la solution s'effectue via l'application B.E.G. DALI-LINK et le module de bouton-poussoir PBM-DALI-LINK-4W-BLE

## Illustrations



Dimensions en mm

## Schémas de détection



Dimensions en m

à gauche: vue du dessus, à droite:  
vue latérale

- ..... Portée pour des activités assises (présence)
- - - Portée avec une approche directe (radial)
- Portée avec une approche latérale (tangential)

## Caractéristiques techniques

### Caractéristiques de montage

Catégorie de montage	Intégré (EB)
Adapté à un montage au plafond	oui
Hauteur de montage recommandée [m]	2.5
Hauteur de montage max. [m]	5
Type de raccordement	Borne enfichable

### Matériel et type de construction

Hauteur [mm]	48
Diamètre [mm]	52
Trou de forage [mm]	44
Profondeur d'encastrement [mm]	47
Matériel	Plastique
Qualité de matériel	Polycarbonate
Indice de protection [IP]	20
Température de service [°C]	-25 °C - +50 °C
Résistance aux chocs [IK]	IK02
Classe de protection	II
Marque de test	CE

Ausführung der Oberfläche	matt
Résistant aux UV	PC résistant aux UV
Couleur	Gris clair

#### Caractéristiques électronique

Tension d'alimentation	DALI, max. 22.5 V
Type de tension	DC
Courant absorbé [mA]	4

#### Caractéristiques de capteur

Portée pour le passage latéral (mouvement tangentiel) [m]	8
Portée pour l'approche vers la lentille (mouvement radial) [m]	4
Portée pour personnes assises (présence) [m]	2
Angle de détection [°]	360
Portée pour le passage latéral (mouvement tangentiel), hauteur 5 m [m]	12
Portée pour l'approche vers la lentille (mouvement radial), hauteur 5 m [m]	6
Portée pour personnes assises (présence), hauteur 5 m [m]	4
Nombre de capteurs PIR	1
Sensibilité réglable	oui
Nombre de détecteurs de luminosité	1
Sensibilité lumineuse réglable	oui

#### Caractéristiques de fonction

Modèle	Détecteur de présence
Programme d'origine	oui

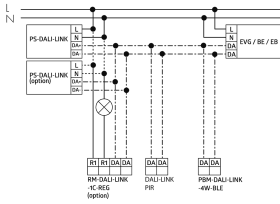
#### Physische Ausgänge

Nombre de zones de commutation	3
Réglage de lumière constante	oui
Éclairage d'orientation	oui (minuterie/luminosité réglable)
Sensibilité lumineuse [lx]	5-2500

#### Ausgang [1]

Art des Kanals	2
Sortie de commande	Contact logiciel
Semi-automatique	oui
Temporisation min.	1 s
Temporisation max.	120 min

## Schemi



## Accessoires



**Color RAL NCS**  
Couleur spéciale mat ou brillant  
No art.: 141522  
Prix brut TVA excl.: 20,00 CHF



**PBM-DALI-LINK-4W-BLE**  
Interface bouton-poussoir DALI-LINK  
No E: 405 600 139  
Prix brut TVA excl.: 90,00 CHF



**PS-DALI-LINK-DE**  
Alimentation DALI  
No E: 405 800 199  
Prix brut TVA excl.: 150,00 CHF



**PS-DALI-LINK-USB-REG**  
Alimentation DALI  
No E: 405 800 209  
Prix brut TVA excl.: 200,00 CHF



**RM1-LINK-REG DALI-2**  
Module relais DALI-LINK  
No E: 505 922 009  
Prix brut TVA excl.: 150,00 CHF