



## PD2 S 180 UP Slave SF STAD/S

Präsenzmelder Slave, mit Feller SNAPFIX®,

Design STANDARDdue, weiss

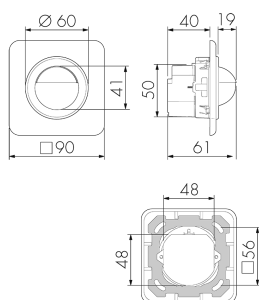
No E: 535 933 107

Prix brut TVA excl.: 170,00 CHF

### Description du produit

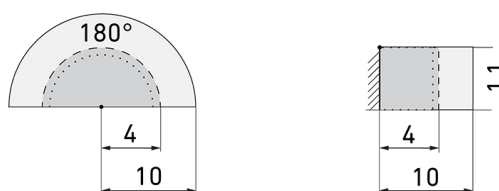
- Pour montage au mur encastré avec zone à 180° pour la détection fiable des mouvements
- Fonction à impulsion en standard, durée de pause réglable
- Pour l'agrandissement bon marché de la zone d'un appareil Master
- Pour hauteurs de montage de 1.1 - 2.2 m
- Avec caches clipsables

### Illustrations



Dimensions en mm

### Schémas de détection



Dimensions en m

à gauche: vue du dessus, à droite: vue latérale

- ..... Portée pour des activités assises (présence)
- - - Portée avec une approche directe (radial)
- Portée avec une approche latérale (tangential)

## Caractéristiques techniques

### Caractéristiques de montage

Catégorie de montage

Encastré (UP)

Adapté à un montage mural	oui
Hauteur de montage recommandée [m]	1.1
Hauteur de montage max. [m]	2.2
Type de raccordement	Borne enfichable
<b>Matériel et type de construction</b>	
Largeur [mm]	90
Hauteur [mm]	90
Profondeur [mm]	61
Profondeur d'encastrement [mm]	41
Matériel	Plastique
Qualité de matériel	Polycarbonate
Indice de protection [IP]	20
Température de service [°C]	-25 °C - +55 °C
Résistance aux chocs [IK]	IK05
Classe de protection	II
Marque de test	CE
Sans halogène	oui
Protection de la surface du boîtier	unbehandelt
Ausführung der Oberfläche	glänzend
Résistant aux UV	PC résistant aux UV
Couleur	Noir
Code couleur (similaire)	RAL 9005
<b>Caractéristiques électronique</b>	
Tension d'alimentation	230 V (+/- 10 %)
Type de tension	AC
Fréquence secteur [Hz]	50 - 60
Construction détecteur courant max. [A]	10
<b>Caractéristiques de capteur</b>	
Portée pour le passage latéral (mouvement tangentiel) [m]	10
Portée pour l'approche vers la lentille (mouvement radial) [m]	4
Portée pour personnes assises (présence) [m]	4
Angle de détection [°]	180
Nombre de capteurs PIR	2
Nombre de détecteurs de luminosité	1
<b>Caractéristiques de fonction</b>	
Modèle	Détecteur de présence

Programme d'origine	oui
<b>Physique Ausgänge</b>	
Anzahl physische Ausgänge	1
<b>Ausgang [1]</b>	
Typ 1: Anzahl Kanäle des selben Typs	1
Art des Kanals	Slave Ausgang
Puissance de commutation max.	2 W (cos $\phi=1$ )
Sortie de commande	Triac Remote

## Schemi

### Fonctionnement Master-Slave

