



## Indoor 180 UP Kombi SF EDI/HG

Bewegungsmelder 10A, mit Feller SNAPFIX®,

Design EDIZIOdue, hellgrau

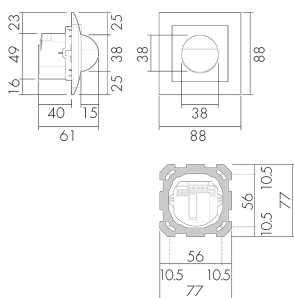
No E: 535 940 047

Prix brut TVA excl.: 165,00 CHF

### Description du produit

- Pour montage au mur encastré avec zone à 180° pour la détection fiable des mouvements
- Microphone incorporé pour la surveillance des locaux tortueux
- Temps de poursuite, sensibilité à la luminosité et aux bruits à réglage continu, microphone déconnectable
- Pour hauteurs de montage de 1.1 - 2.2 m
- 1 Canal pour la commande de la lumière
- Relais de commutation haute performance pour tous les types de charges courants (ballasts électroniques, appareillages LED incl.)
- Avec caches clipsables

## Illustrations



Dimensions en mm

## Schémas de détection



Dimensions en m

à gauche: vue du dessus, à droite: vue latérale

.....

Portée pour des activités assises  
(présence)

---

Portée avec une approche directe  
(radial)

—

Portée avec une approche latérale  
(tangential)

## Caractéristiques techniques

### Caractéristiques de montage

Catégorie de montage	Encastré (UP)
Adapté à un montage mural	oui
Hauteur de montage recommandée [m]	1.1
Hauteur de montage min. [m]	1.1
Hauteur de montage max. [m]	2.2
Type de raccordement	Borne enfichable

### Matériel et type de construction

Largeur [mm]	88
Hauteur [mm]	88
Profondeur [mm]	61
Profondeur d'encastrement [mm]	40
Matériel	Plastique
Qualité de matériel	Polycarbonate
Indice de protection [IP]	20
Température de service [°C]	-25 °C - +55 °C
Résistance aux chocs [IK]	IK05
Classe de protection	II
Marque de test	CE
Sans halogène	oui

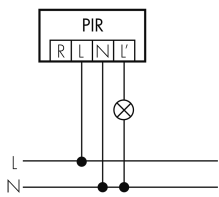
Ausführung der Oberfläche	matt
Résistant aux UV	PC résistant aux UV
Couleur	Gris clair
Code couleur (similaire)	RAL 7047
<b>Caractéristiques électronique</b>	
Tension d'alimentation	230 V (+/- 10 %)
Type de tension	AC
Fréquence secteur [Hz]	50 - 60
Construction détecteur courant max. [A]	10
<b>Caractéristiques de capteur</b>	
Portée pour le passage latéral (mouvement tangentiel) [m]	10
Portée pour l'approche vers la lentille (mouvement radial) [m]	4
Portée pour personnes assises (présence) [m]	4
Angle de détection [°]	180
Nombre de capteurs PIR	2
Nombre de détecteurs de luminosité	1
Sensibilité lumineuse réglable	oui
Microphone	oui
<b>Caractéristiques de fonction</b>	
Modèle	Détecteur de mouvement
<b>Physische Ausgänge</b>	
Anzahl physische Ausgänge	1
Nombre de zones de commutation	1
Charges capacitatives	oui
Sensibilité lumineuse [lx]	5 - 2000
<b>Ausgang [1]</b>	
Typ 1: Anzahl Kanäle des selben Typs	1
Art des Kanals	Licht/Schaltausgang
Puissance de commutation max.	2300 W (cos $\phi$ =1)
Max. Schaltleistung LED [W]	800
Courant de démarrage max.	800 A (max. 200 $\mu$ s)
Surveillance d'escalier	oui
Circuit de passage à zéro	oui
Temporisation min.	15 s
Temporisation max.	16 min

**Physische Eingänge**

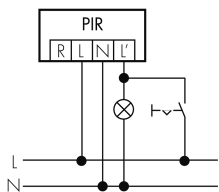
Anzahl physische Eingänge	1
Eingang [1]	
Typ 1: Anzahl Eingänge des selben Typs	1
Art des Tastereinganges des selben Typs	Tastereingang

## Schemi

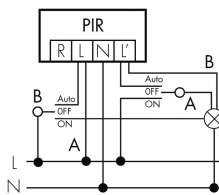
### Fonctionnement normal



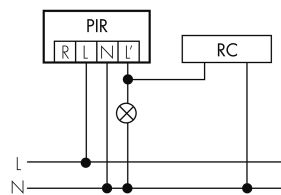
### Fonctionnement en continu avec interrupteur externe



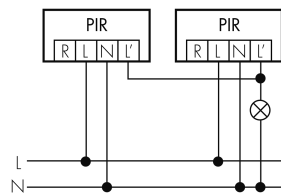
### Fonctionnement avec interrupteur rotatif «Manuel - 0 - Automatique»



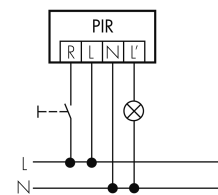
### Fonctionnement normal avec circuit RC



### Fonctionnement en parallèle



### Fonctionnement normal avec bouton externe



### Fonction à impulsion sur minuterie

