



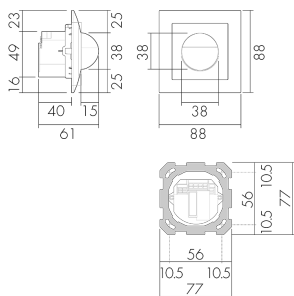
Indoor 180 UP Kombi 2L SF EDI/DG

Bewegungsmelder 10A, 2L Schema 0, mit Feller
SNAPFIX®, Design EDIZIOdue, dunkelgrau
No E: 535 940 235
Prix brut TVA excl.: 215,00 CHF

Description du produit

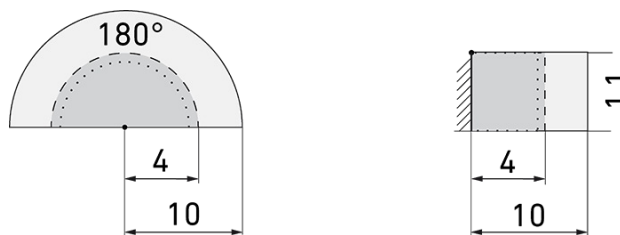
- Pour montage au mur encastré avec zone à 180° pour la détection fiable des mouvements
- Technologie 2 fils pour le remplacement facile des interrupteurs à l'intérieur, inutile de ramener le neutre (Attention: pour la commande des minuteries veuillez utiliser l'appareil Indoor 180 Minuterie)
- Microphone incorporé pour la surveillance des locaux tortueux
- Temps de poursuite, sensibilité à la luminosité et aux bruits à réglage continu, microphone déconnectable
- Pour hauteurs de montage de 1.1 - 2.2 m
- Unique: relais de commutation haute performance, convient pour les lampes à incandescence, halogènes, économiques, fluorescentes et appareillages LED avec > 40 W
- Avec caches clipsables

Illustrations



Dimensions en mm

Schémas de détection



Dimensions en m

à gauche: vue du dessus, à droite: vue latérale

.....

Portée pour des activités assises
(présence)

Portée avec une approche directe
(radial)

—

Portée avec une approche latérale
(tangential)

Caractéristiques techniques

Caractéristiques de montage

Catégorie de montage	Encastré (UP)
Adapté à un montage mural	oui
Hauteur de montage recommandée [m]	1.1
Hauteur de montage min. [m]	1.1
Hauteur de montage max. [m]	2.2
Type de raccordement	Borne enfichable

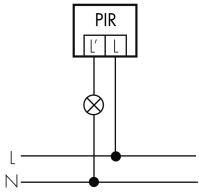
Matériel et type de construction

Largeur [mm]	88
Hauteur [mm]	88
Profondeur [mm]	61
Profondeur d'encastrement [mm]	40
Matériel	Plastique
Qualité de matériel	Polycarbonate
Indice de protection [IP]	20
Température de service [°C]	0 °C - +55 °C
Résistance aux chocs [IK]	IK05
Classe de protection	II
Marque de test	CE
Garantie batterie [ans]	2

Sans halogène	oui
Ausführung der Oberfläche	matt
Résistant aux UV	PC résistant aux UV
Couleur	Gris foncé
Code couleur (similaire)	RAL 7012
Caractéristiques électronique	
Tension d'alimentation	230 V (sans Neutre, batterie tampon intégrée)
Type de tension	AC
Fréquence secteur [Hz]	50 - 60
Construction détecteur courant max. [A]	10
Caractéristiques de capteur	
Portée pour le passage latéral (mouvement tangentiel) [m]	10
Portée pour l'approche vers la lentille (mouvement radial) [m]	4
Portée pour personnes assises (présence) [m]	4
Angle de détection [°]	180
Nombre de capteurs PIR	2
Nombre de détecteurs de luminosité	1
Sensibilité lumineuse réglable	oui
Microphone	oui
Caractéristiques de fonction	
Modèle	Détecteur de mouvement
Physische Ausgänge	
Anzahl physische Ausgänge	1
Nombre de zones de commutation	1
Charges capacitives	oui
Sensibilité lumineuse [lx]	5 - 2000
Ausgang [1]	
Typ 1: Anzahl Kanäle des selben Typs	1
Art des Kanals	Licht/Schaltausgang
Puissance de commutation max.	2300 W (cos ϕ =1)
Max. Schaltleistung LED [W]	800
Courant de démarrage max.	800 A (max. 200 μ s)
Temporisation min.	15 s
Temporisation max.	16 min

Schemi

Fonctionnement normal



Fonctionnement normal avec circuit RC

