



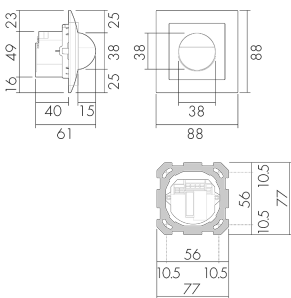
Indoor 180 UP Minuterie SF EDI/W

Bewegungsmelder für Minuterien, 2 Leiter, mit Feller SNAPFIX®, Design EDIZIOdue, weiss
 No E: 535 941 031
 Prix brut TVA excl.: 165,00 CHF

Description du produit

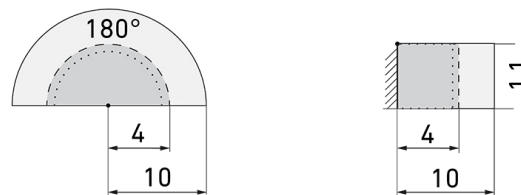
- Pour montage au mur encastré avec zone à 180° pour la détection fiable des mouvements
- Technologie 2 fils pour un raccordement simple à la plupart des minuteries d'escalier électroniques (minuterie d'escalier est à commander séparément, p. ex. B.E.G. Luxomat SCT1)
- Temps d'installation minimal, inutile de ramener le neutre
- Luminosité réglable en continu
- Pour hauteurs de montage de 1.1 - 2.2 m
- Avec caches clipsables

Illustrations



Dimensions en mm

Schémas de détection



Dimensions en m

à gauche: vue du dessus, à droite: vue latérale

- Portée pour des activités assises (présence)
- - - Portée avec une approche directe (radial)
- Portée avec une approche latérale (tangential)

Caractéristiques techniques

Caractéristiques de montage

Catégorie de montage	Encastré (UP)
Adapté à un montage mural	oui
Hauteur de montage recommandée [m]	1.1
Hauteur de montage max. [m]	2.2
Type de raccordement	Borne enfichable

Matériel et type de construction

Largeur [mm]	88
Hauteur [mm]	88
Profondeur [mm]	61
Profondeur d'encastrement [mm]	40
Matériel	Plastique
Qualité de matériel	Polycarbonate
Indice de protection [IP]	20
Température de service [°C]	-25 °C - +55 °C
Résistance aux chocs [IK]	IK05
Classe de protection	II
Marque de test	CE
Sans halogène	oui
Protection de la surface du boîtier	unbehandelt
Ausführung der Oberfläche	matt
Résistant aux UV	PC résistant aux UV
Couleur	Blanc mat
Code couleur (similaire)	RAL 9010

Caractéristiques électronique

Tension d'alimentation	Par minuterie 230 V AC (2 fils)
Type de tension	AC
Fréquence secteur [Hz]	50 - 60
Construction détecteur courant max. [A]	10

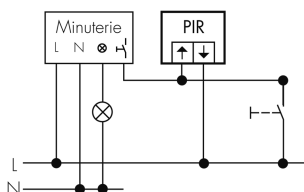
Caractéristiques de capteur

Portée pour le passage latéral (mouvement tangentiel) [m]	10
Portée pour l'approche vers la lentille (mouvement radial) [m]	4
Portée pour personnes assises (présence) [m]	4
Angle de détection [°]	180
Nombre de capteurs PIR	2
Nombre de détecteurs de luminosité	1

Sensibilité lumineuse réglable	oui
Caractéristiques de fonction	
Modèle	Détecteur de mouvement
Physische Ausgänge	
Nombre de zones de commutation	1
Sensibilité lumineuse [lx]	5 - 2000
Ausgang [1]	
Art des Kanals	Licht/Schaltausgang
Surveillance d'escalier	oui

Schemi

Raccordement 4 fils



Raccordement 3 fils

