



Indoor 180 UP Minuterie SF EDI/DG

Bewegungsmelder für Minuterien, 2 Leiter, mit Feller SNAPFIX®, Design EDIZIOdue, dunkelgrau

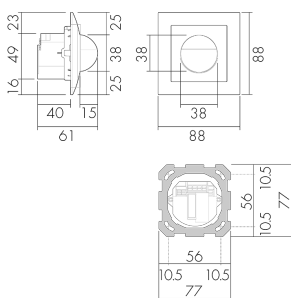
No E: 535 941 036

Prix brut TVA excl.: 165,00 CHF

Description du produit

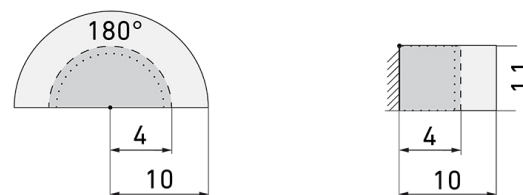
- Pour montage au mur encastré avec zone à 180° pour la détection fiable des mouvements
- Technologie 2 fils pour un raccordement simple à la plupart des minuteriers d'escalier électroniques (minuterie d'escalier est à commander séparément, p. ex. B.E.G. Luxomat SCT1)
- Temps d'installation minimal, inutile de ramener le neutre
- Luminosité réglable en continu
- Pour hauteurs de montage de 1.1 - 2.2 m
- Avec caches clipsables

Illustrations



Dimensions en mm

Schémas de détection



Dimensions en m

à gauche: vue du dessus, à droite: vue latérale

- Portée pour des activités assises (présence)
- - - Portée avec une approche directe (radial)
- Portée avec une approche latérale (tangential)

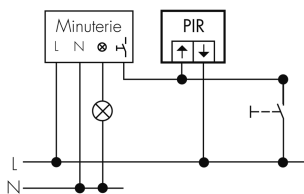
Caractéristiques techniques

Caractéristiques de montage	
Catégorie de montage	Encastré (UP)
Adapté à un montage mural	oui
Hauteur de montage recommandée [m]	1.1
Hauteur de montage max. [m]	2.2
Type de raccordement	Borne enfichable
Matériel et type de construction	
Largeur [mm]	88
Hauteur [mm]	88
Profondeur [mm]	61
Profondeur d'encastrement [mm]	40
Matériel	Plastique
Qualité de matériel	Polycarbonate
Indice de protection [IP]	20
Température de service [°C]	-25 °C - +55 °C
Résistance aux chocs [IK]	IK05
Classe de protection	II
Marque de test	CE
Sans halogène	oui
Ausführung der Oberfläche	matt
Résistant aux UV	PC résistant aux UV
Couleur	Gris foncé
Code couleur (similaire)	RAL 7012
Caractéristiques électronique	
Tension d'alimentation	Par minuterie 230 V AC (2 fils)
Type de tension	AC
Fréquence secteur [Hz]	50 - 60
Construction détecteur courant max. [A]	10
Caractéristiques de capteur	
Portée pour le passage latéral (mouvement tangentiel) [m]	10
Portée pour l'approche vers la lentille (mouvement radial) [m]	4
Portée pour personnes assises (présence) [m]	4
Angle de détection [°]	180
Nombre de capteurs PIR	2
Nombre de détecteurs de luminosité	1
Sensibilité lumineuse réglable	oui

Caractéristiques de fonction	
Modèle	Détecteur de mouvement
Physische Ausgänge	
Nombre de zones de commutation	1
Sensibilité lumineuse [lx]	5 - 2000
Ausgang [1]	
Art des Kanals	Licht/Schaltausgang
Surveillance d'escalier	oui

Schemi

Raccordement 4 fils



Raccordement 3 fils

