



## PD2 S 180 NUP Master 2C SF FE/W

Präsenzmelder 2-Kanal, mit Feller

SNAPFIX®, weiss

No E: 535 936 161

Prix brut TVA excl.: 244,00 CHF

temporairement indisponible

### Description du produit

- Pour montage au mur encastré étanche (NUP) avec zone à 180° pour la détection fiable des mouvements
- Compatible avec Feller Nevo
- Microphone incorporé pour la surveillance des locaux tortueux
- Temps de poursuite, sensibilité à la luminosité et aux bruits à réglage continu, microphone déconnectable
- Préreglages d'usine, prêt à fonctionner
- Mode de fonctionnement semi-automatique (allumage manuelle/extinction automatique) pour économies d'énergie très élevées
- Contacts d'entrée séparés pour buttons et slaves
- Pour hauteurs de montage de 1.1 - 2.2 m
- Faible consommation énergétique
- 2 canaux pour la commande de l'éclairage et des systèmes CVC (climat, ventilation, chauffage)
- Peut être télécommandé et téléprogrammé (Feuille de programmation IR-PD pour la télécommande IR-RC inclus)
- Avec caches clipsables

## Illustrations



Dimensions en mm

## Schémas de détection



Dimensions en m

à gauche: vue du dessus, à droite: vue latérale

- ..... Portée pour des activités assises (présence)
- - - Portée avec une approche directe (radial)
- Portée avec une approche latérale (tangential)

## Caractéristiques techniques

### Caractéristiques de montage

Catégorie de montage	Encastré étanche (NUP)
Adapté à un montage mural	oui
Hauteur de montage recommandée [m]	1.1
Hauteur de montage max. [m]	2.2
Type de raccordement	Borne enfichable

### Matériel et type de construction

Largeur [mm]	87
Hauteur [mm]	87
Profondeur [mm]	65
Profondeur d'encastrement [mm]	27
Matériel	Plastique
Qualité de matériel	Polycarbonate
Indice de protection [IP]	55
Température de service [°C]	-25 °C - +55 °C
Résistance aux chocs [IK]	IK06
Classe de protection	II
Marque de test	CE
Sans halogène	oui
Protection de la surface du boîtier	unbehandelt
Résistant aux UV	PC résistant aux UV
Couleur	Blanc

Code couleur (similaire)	RAL 9010
--------------------------	----------

#### Caractéristiques électronique

Tension d'alimentation	230 V (+/- 10 %)
Type de tension	AC
Fréquence secteur [Hz]	50 - 60
Construction détecteur courant max. [A]	10

#### Caractéristiques de capteur

Portée pour le passage latéral (mouvement tangentiel) [m]	10
Portée pour l'approche vers la lentille (mouvement radial) [m]	4
Portée pour personnes assises (présence) [m]	4
Angle de détection [°]	180
Nombre de capteurs PIR	2
Nombre de détecteurs de luminosité	1
Sensibilité lumineuse réglable	oui
Microphone	oui

#### Caractéristiques de fonction

Modèle	Détecteur de présence
Programme d'origine	oui
Télécommandable (IR)	IR-RC (Feuille de programmation IR-PD), IR-PD Mini

#### Physische Ausgänge

Anzahl physische Ausgänge	3
Nombre de zones de commutation	1
Charges capacitives	oui
Sensibilité lumineuse [lx]	5 - 2000

#### Ausgang [1]

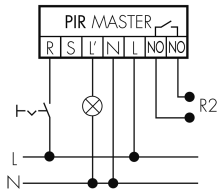
Typ 1: Anzahl Kanäle des selben Typs	1
Art des Kanals	Licht/Schaltausgang
Puissance de commutation max.	2300 W (cos $\phi$ =1)
Max. Schaltleistung LED [W]	800
Courant de démarrage max.	800 A (max. 200 $\mu$ s)
Semi-automatique	oui
Surveillance d'escalier	oui
Temporisation min.	15 s
Temporisation max.	30 min
Fonction à impulsion	oui

#### Ausgang [2]

Anzahl Kanäle desselben Typs	1
Art des Kanals	HLK
Sortie de commutation	Relais 3 A
Libre de potentiel	oui
Temporisation min.	5 min
Temporisation max.	120 min
Fonction à impulsion	oui (durée non réglable)
Retard d'activation	5 à 10 min pour réglages durée > 15 min
<b>Physische Eingänge</b>	
Anzahl physische Eingänge	2
Art des Slaveeinganges / Info Intern	Remote (Auch Ausgang Master-Master Betrieb)
<b>Eingang [1]</b>	
Typ 1: Anzahl Eingänge des selben Typs	1
Art des Tastereinganges des selben Typs	Tastereingang
<b>Eingang [2]</b>	
Anzahl Eingänge desselben Typs	1
Art des Einganges	Slaveeingang

## Schemi

### Fonctionnement en continu avec interrupteur externe



### Fonctionnement Master-Slave



### Fonctionnement normal avec bouton externe



### Fonction à impulsion sur minuterie



### Fonctionnement normal



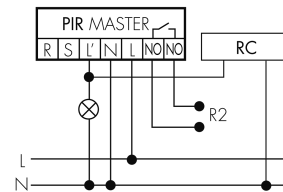
### Fonctionnement avec interrupteur rotatif «Manuel - 0 - Automatique»



### Fonctionnement Master-Master



### Fonctionnement normal avec circuit RC



## Accessoires

**IR-RC**

Télécommande IR  
No E: 535 949 005  
Prix brut TVA excl.: 30,00 CHF

**IR-PD Mini**

Télécommande IR, petite  
No E: 535 949 035  
Prix brut TVA excl.: 22,00 CHF

**RC-1**

Circuit RC Mini  
No E: 535 999 097  
Prix brut TVA excl.: 12,00 CHF

**RC-HU**

Circuit RC pour montage DIN rail  
No E: 578 500 019  
Prix brut TVA excl.: 18,00 CHF

**AC-180**

Clips de recouvrement pour détecteurs  
180°, transparent  
No art.: 142573  
Prix brut TVA excl.: 0,00 CHF

**BLE-IR-Adapter**

Adaptateur IR pour Smartphone  
No E: 535 990 705  
Prix brut TVA excl.: 199,00 CHF

**B.E.G. One (Swisslux) App**

App pour la programmation des produit  
B.E.G.  
No art.: 169381  
Prix brut TVA excl.: 0,00 CHF

**PD2 S 180 NUP Slave SF FE/W**

temporairement indisponible  
Präsenzmelder Slave, mit Feller  
SNAPFIX®, weiss  
No E: 535 936 261  
Prix brut TVA excl.: 204,00 CHF