

PD3 S 360 AP/S

Détecteur de mouvement 10A, noir

No E: 535 947 060

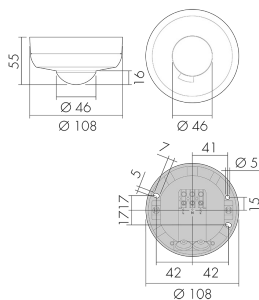
Prix brut TVA excl.: 147,00 CHF



Description du produit

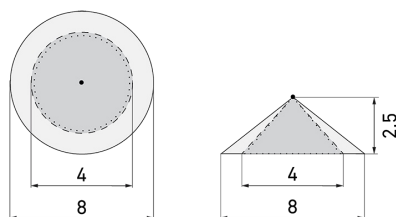
- Pour montage au plafond apparent avec zone à 360° pour la détection fiable des mouvements
- Convient au montage en extérieur (IP44)
- Réglage électronique de la sensibilité et de la portée
- Fonction à impulsion en standard, durée de pause réglable
- Faible consommation énergétique
- 1 Canal pour la commande de la lumière
- Relais de commutation haute performance pour tous les types de charges courants (ballasts électroniques, appareillages LED incl.)
- Peut être télécommandé et téléprogrammé (Surface IR-PD 1C pour la télécommande IR-RC inclus)
- Lumière allumée/éteinte pendant 12 h par télécommande
- Avec caches clipsables
- Montage rapide avec socle enfichable

Illustrations



Dimensions en mm

Schémas de détection



Dimensions en m

à gauche: vue du dessus, à droite:
vue latérale

- Portée pour des activités assises (présence)
- - - Portée avec une approche directe (radial)
- Portée avec une approche latérale (tangential)

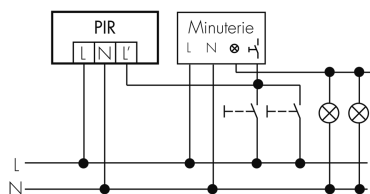
Caractéristiques techniques

Caractéristiques de montage	
Catégorie de montage	Apparent étanche (NAP)
Adapté à un montage au plafond	oui
Hauteur de montage recommandée [m]	2.5
Hauteur de montage max. [m]	10
Type de raccordement	Borne enfichable
Matériel et type de construction	
Hauteur [mm]	55
Diamètre [mm]	108
Matériel	Plastique
Qualité de matériel	Polycarbonate
Indice de protection [IP]	44
Température de service [°C]	-25 °C - +55 °C
Résistance aux chocs [IK]	IK04
Classe de protection	II
Marque de test	CE
Sans halogène	oui
Protection de la surface du boîtier	unbehandelt
Ausführung der Oberfläche	matt
Résistant aux UV	PC résistant aux UV

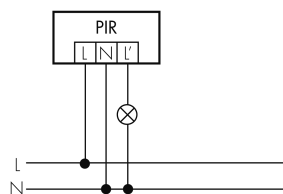
Couleur	Noir
Code couleur (similaire)	RAL 9005
Caractéristiques électronique	
Tension d'alimentation	230 V (+/- 10 %)
Type de tension	AC
Fréquence secteur [Hz]	50 - 60
Construction détecteur courant max. [A]	10
Caractéristiques de capteur	
Portée pour le passage latéral (mouvement tangentiel) [m]	8
Portée pour l'approche vers la lentille (mouvement radial) [m]	4
Portée pour personnes assises (présence) [m]	4
Angle de détection [°]	360
Portée pour le passage latéral (mouvement tangentiel), hauteur 5 m [m]	20
Portée pour l'approche vers la lentille (mouvement radial), hauteur 5 m [m]	10
Portée pour personnes assises (présence), hauteur 5 m [m]	6
Nombre de capteurs PIR	1
Nombre de détecteurs de luminosité	1
Caractéristiques de fonction	
Modèle	Détecteur de mouvement
Programme d'origine	oui
Télécommandable (IR)	IR-RC (Feuille de programmation IR-PD 1C), IR-PD Mini
Physische Ausgänge	
Anzahl physische Ausgänge	1
Nombre de zones de commutation	1
Charges capacitives	oui
Sensibilité lumineuse [lx]	5 - 2000
Ausgang [1]	
Typ 1: Anzahl Kanäle des selben Typs	1
Art des Kanals	Licht/Schaltausgang
Puissance de commutation max.	2300 W (cos $\phi=1$)
Max. Schaltleistung LED [W]	800
Courant de démarrage max.	800 A (max. 200 μ s)
Surveillance d'escalier	oui
Circuit de passage à zéro	oui
Temporisation min.	15 s
Temporisation max.	30 min

Schemi

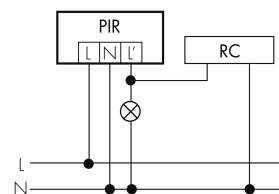
Fonction à impulsion sur minuterie



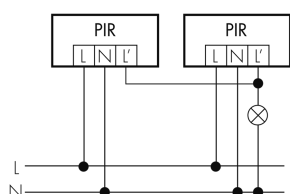
Fonctionnement normal



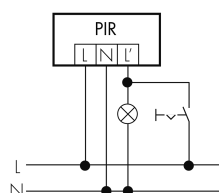
Fonctionnement normal avec circuit RC



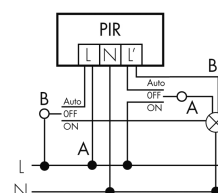
Fonctionnement en parallèle



Fonctionnement en continu avec interrupteur externe



Fonctionnement avec interrupteur rotatif «Manuel - 0 - Automatique»



Accessoires



Color RAL NCS

Couleur spéciale mat ou brillant

No art.: 141522

Prix brut TVA excl.: 20,00 CHF