

## PD3 S 360 AP Micro/S

Détecteur de mouvement 10A,  
microphone, noir

No E: 535 946 069

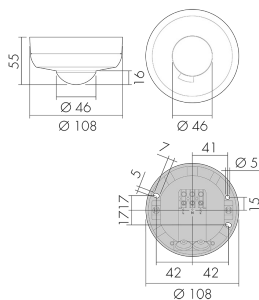
Prix brut TVA excl.: 190,00 CHF



### Description du produit

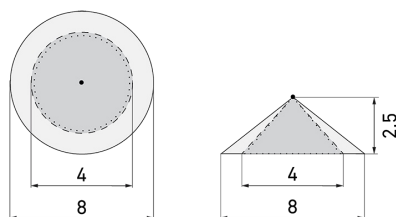
- Pour montage au plafond apparent avec zone à 360° pour la détection fiable des mouvements
- Convient au montage en extérieur (IP44)
- Microphone incorporé pour la surveillance des locaux tortueux
- Réglage électronique de la sensibilité et de la portée
- Fonction à impulsion en standard, durée de pause réglable
- Faible consommation énergétique
- 1 Canal pour la commande de la lumière
- Relais de commutation haute performance pour tous les types de charges courants (ballasts électroniques, appareillages LED incl.)
- Peut être télécommandé et téléprogrammé (Surface IR-PD 1C pour la télécommande IR-RC inclus)
- Lumière allumée/éteinte pendant 12 h par télécommande
- Avec caches clipsables
- Montage rapide avec socle enfichable

## Illustrations



Dimensions en mm

## Schémas de détection



Dimensions en m

à gauche: vue du dessus, à droite:  
vue latérale

- ..... Portée pour des activités assises (présence)
- - - Portée avec une approche directe (radial)
- Portée avec une approche latérale (tangential)

## Caractéristiques techniques

Caractéristiques de montage	
Catégorie de montage	Apparent étanche (NAP)
Adapté à un montage au plafond	oui
Hauteur de montage recommandée [m]	2.5
Hauteur de montage max. [m]	10
Type de raccordement	Borne enfichable
Matériel et type de construction	
Hauteur [mm]	55
Diamètre [mm]	108
Matériel	Plastique
Qualité de matériel	Polycarbonate
Indice de protection [IP]	44
Température de service [°C]	-25 °C - +55 °C
Résistance aux chocs [IK]	IK04
Classe de protection	II
Marque de test	CE
Sans halogène	oui
Protection de la surface du boîtier	unbehandelt
Ausführung der Oberfläche	matt
Résistant aux UV	PC résistant aux UV

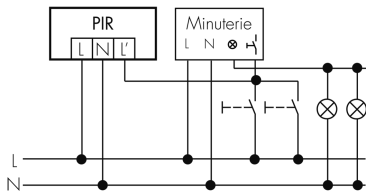
Couleur	Noir
Code couleur (similaire)	RAL 9005
<b>Caractéristiques électronique</b>	
Tension d'alimentation	230 V (+/- 10 %)
Type de tension	AC
Fréquence secteur [Hz]	50 - 60
Construction détecteur courant max. [A]	10
<b>Caractéristiques de capteur</b>	
Portée pour le passage latéral (mouvement tangentiel) [m]	8
Portée pour l'approche vers la lentille (mouvement radial) [m]	4
Portée pour personnes assises (présence) [m]	4
Angle de détection [°]	360
Portée pour le passage latéral (mouvement tangentiel), hauteur 5 m [m]	20
Portée pour l'approche vers la lentille (mouvement radial), hauteur 5 m [m]	10
Portée pour personnes assises (présence), hauteur 5 m [m]	6
Nombre de capteurs PIR	1
Nombre de détecteurs de luminosité	1
Microphone	oui
<b>Caractéristiques de fonction</b>	
Modèle	Détecteur de mouvement
Programme d'origine	oui
Télécommandable (IR)	IR-RC (Feuille de programmation IR-PD 1C), IR-PD Mini
<b>Physische Ausgänge</b>	
Anzahl physische Ausgänge	1
Nombre de zones de commutation	1
Charges capacitives	oui
Sensibilité lumineuse [lx]	5 - 2000
<b>Ausgang [1]</b>	
Typ 1: Anzahl Kanäle des selben Typs	1
Art des Kanals	Licht/Schaltausgang
Puissance de commutation max.	2300 W (cos $\phi$ =1)
Max. Schaltleistung LED [W]	800
Courant de démarrage max.	800 A (max. 200 $\mu$ s)
Surveillance d'escalier	oui
Circuit de passage à zéro	oui
Temporisation min.	15 s

Temporisation max.

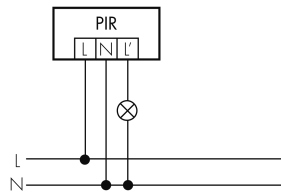
30 min

## Schemi

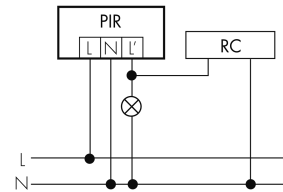
### Fonction à impulsion sur minuterie



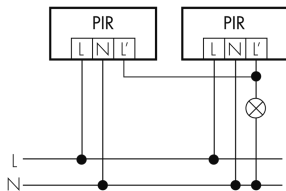
### Fonctionnement normal



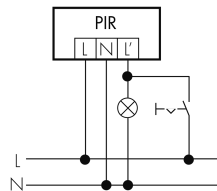
### Fonctionnement normal avec circuit RC



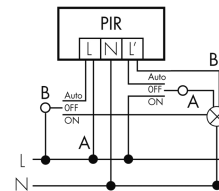
### Fonctionnement en parallèle



### Fonctionnement en continu avec interrupteur externe



### Fonctionnement avec interrupteur rotatif «Manuel - 0 - Automatique»



## Accessoires



### Color RAL NCS

Couleur spéciale mat ou brillant

No art.: 141522

Prix brut TVA excl.: 20,00 CHF