



## PD2N-M-DACO-1C DALI-2 AP/HG

Détecteur de présence 1x DALI, 1x CVC,  
gris clair

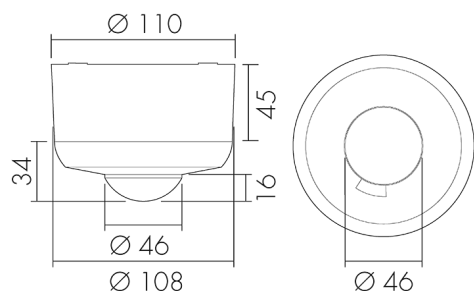
No E: 535 939 278

Prix brut TVA excl.: 230,00 CHF

### Description du produit

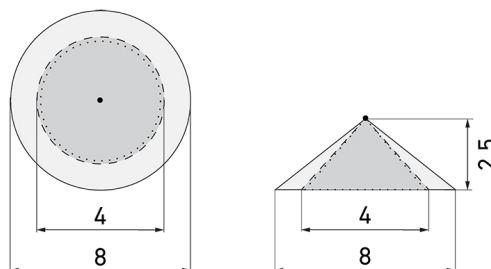
- Pour montage au plafond apparent avec zone à 360° pour la détection fiable des mouvements
- Réglages d'usine 10 min et 500 Lux
- Les fonctions complètes ne sont activables qu'avec l'adaptateur BLE-IR de B.E.G. et un Smartphone/une tablette (Android, iOS)
- Autocontrôle et affichage des erreurs de l'appareil dans l'app B.E.G. One (Swisslux)
- Mode de fonctionnement semi-automatique (allumage manuel/extinction automatique) pour économies d'énergie très élevées
- Plage de contrôle réglable
- Comportement d'activation paramétrable via une valeur fixe ou la dernière valeur en pourcentage
- Commutation et variation manuelle possible par l'intermédiaire d'un bouton-poussoir conventionnel
- Éclairage d'orientation pour des exigences élevées en matière de sécurité dans les maisons de retraite, hôpitaux, bâtiments publics, etc.
- Capteur DALI maître pour la commande directe des luminaires DALI (broadcast). Alimentation du Bus DALI fournie par le capteur.
- 1 sortie supplémentaire pour l'éclairage de tableaux ou commandes CVC (Chauffage, Ventilation, Climatisation)
- Avec caches clipsables
- Télécommande bidirectionnelle avec adaptateur IR et appli B.E.G. One (Swisslux) pour smartphone
- Zone de détection peut être étendue grâce au mode maître-esclave
- Mesure de lumière mixte au moyen d'un capteur de lumière intérieur et extérieur

## Illustrations



Dimensions en mm

## Schémas de détection



Dimensions en m

à gauche: vue du dessus, à droite: vue latérale

- ..... Portée pour des activités assises (présence)
- - - Portée avec une approche directe (radial)
- Portée avec une approche latérale (tangential)

## Caractéristiques techniques

### Caractéristiques de montage

Catégorie de montage	Apparent étanche (NAP)
Adapté à un montage au plafond	oui
Hauteur de montage recommandée [m]	2.5
Hauteur de montage max. [m]	5
Type de raccordement	Borne enfichable

### Matériel et type de construction

Hauteur [mm]	78
Diamètre [mm]	110
Matériel	Plastique
Qualité de matériel	Polycarbonate
Indice de protection [IP]	54
Température de service [°C]	-25 °C - +50 °C
Résistance aux chocs [IK]	IK05
Classe de protection	II
Marque de test	CE
Sans halogène	oui
Protection de la surface du boîtier	Laqué
Ausführung der Oberfläche	matt
Résistant aux UV	PC résistant aux UV
Couleur	Gris clair

Code couleur (similaire) RAL 7047

### Caractéristiques électronique

Tension d'alimentation 230 V (+/- 10 %)

Type de tension AC

Fréquence secteur [Hz] 50 - 60

### Caractéristiques de capteur

Portée pour le passage latéral (mouvement tangentiel) [m] 8

Portée pour l'approche vers la lentille (mouvement radial) [m] 4

Portée pour personnes assises (présence) [m] 4

Angle de détection [°] 360

Portée pour le passage latéral (mouvement tangentiel), hauteur 5 m [m] 20

Portée pour l'approche vers la lentille (mouvement radial), hauteur 5 m [m] 10

Portée pour personnes assises (présence), hauteur 5 m [m] 6

Nombre de capteurs PIR 1

Sensibilité réglable oui

Nombre de détecteurs de luminosité 2

Sensibilité lumineuse réglable oui

Plage de température -25 °C bis +50 °C

### Caractéristiques de fonction

Modèle Détecteur de présence

Programme d'origine oui

Télécommandable (IR) IR-RC (Feuille de programmation IR-PD DALI)

Fernbedienbar bidirektional ja (mit BLE-IR-Adapter)

### Physische Ausgänge

Anzahl physische Ausgänge 2

Nombre de zones de commutation 1

Charges capacitives oui

Réglage de lumière constante oui

Éclairage d'orientation oui (minuterie/luminosité réglable)

Sensibilité lumineuse [lx] 10 - 2500

### Ausgang [1]

Typ 1: Anzahl Kanäle des selben Typs 1

Art des Kanals 2

Sortie de commande DALI-2 (DACO), 80mA (garanti), 125mA (max.)

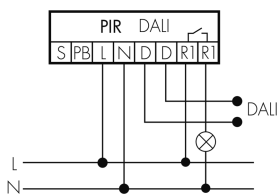
Semi-automatique oui

Temporisation min. 1 min

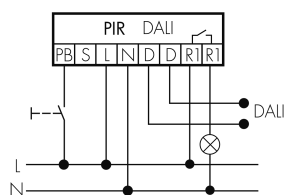
Temporisation max.	150 min
<b>Ausgang [2]</b>	
Anzahl Kanäle desselben Typs	1
Art des Kanals	HLK
Puissance de commutation max.	2300 W (cos φ=1)
Courant de démarrage max.	165 A (max. 200 µs)
Sortie de commutation	Relais 10 A
Libre de potentiel	oui
Semi-automatique	oui
<b>Physische Eingänge</b>	
Anzahl physische Eingänge	2
Art des Slaveeinganges / Info Intern	Slaveeingang
<b>Eingang [1]</b>	
Typ 1: Anzahl Eingänge des selben Typs	1
Art des Tastereinganges des selben Typs	Tastereingang
<b>Eingang [2]</b>	
Anzahl Eingänge desselben Typs	1
Art des Einganges	Slaveeingang

## Schemi

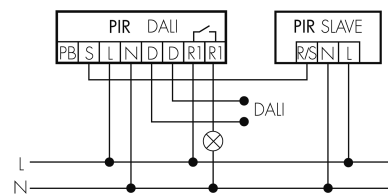
### Fonctionnement normal



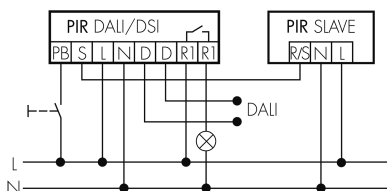
### Fonctionnement normal avec bouton externe



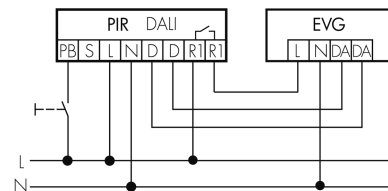
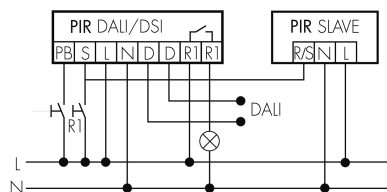
### Fonctionnement Master-Slave



### Fonctionnement Master-Slave avec bouton externe



### Fonctionnement Master-Slave avec bouton externe, fonctionnement 2 boutons



## Accessoires



### **Color RAL NCS**

Couleur spéciale mat ou brillant

No art.: 141522

Prix brut TVA excl.: 20,00 CHF