



PD4N-M-DACO DALI-2 UP/HG

Détecteur de présence DALI, gris clair

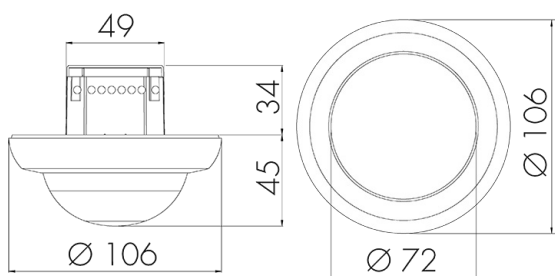
No E: 535 969 458

Prix brut TVA excl.: 280,00 CHF

Description du produit

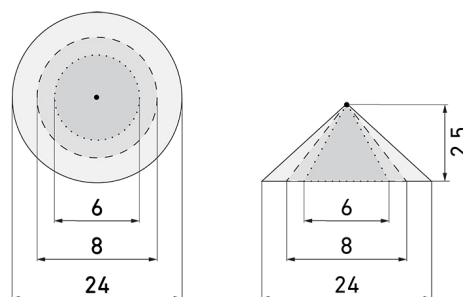
- Pour montage au plafond encastré avec zone à 360° pour la détection fiable des mouvements, Grande portée
- Convient aux boîtiers d'admission Gr. I
- Réglages d'usine 10 min et 500 Lux
- Les fonctions complètes ne sont activables qu'avec l'adaptateur BLE-IR de B.E.G. et un Smartphone/une tablette (Android, iOS)
- Autocontrôle et affichage des erreurs de l'appareil dans l'app B.E.G. One (Swisslux)
- Mode de fonctionnement semi-automatique (allumage manuel/extinction automatique) pour économies d'énergie très élevées
- Plage de contrôle réglable
- Comportement d'activation paramétrable via une valeur fixe ou la dernière valeur en pourcentage
- Commutation et variation manuelle possible par l'intermédiaire d'un bouton-poussoir conventionnel
- Éclairage d'orientation pour des exigences élevées en matière de sécurité dans les maisons de retraite, hôpitaux, bâtiments publics, etc.
- Capteur DALI maître pour la commande directe des luminaires DALI (broadcast). Alimentation du Bus DALI fournie par le capteur.
- Avec caches clipsables
- Télécommande bidirectionnelle avec adaptateur IR et appli B.E.G. One (Swisslux) pour smartphone
- Zone de détection peut être étendue grâce au mode maître-esclave
- Mesure de lumière mixte au moyen d'un capteur de lumière intérieur et extérieur

Illustrations



Dimensions en mm

Schémas de détection



Dimensions en m

à gauche: vue du dessus, à droite: vue latérale

- Portée pour des activités assises (présence)
- - - Portée avec une approche directe (radial)
- Portée avec une approche latérale (tangential)

Caractéristiques techniques

Caractéristiques de montage

Catégorie de montage	Encastré (UP)
Adapté à un montage au plafond	oui
Hauteur de montage recommandée [m]	2.5
Hauteur de montage max. [m]	10
Type de raccordement	Borne enfichable

Matériel et type de construction

Hauteur [mm]	79
Diamètre [mm]	106
Matériel	Plastique
Qualité de matériel	Polycarbonate
Indice de protection [IP]	20
Température de service [°C]	-25 °C - +50 °C
Résistance aux chocs [IK]	IK04
Classe de protection	II
Marque de test	CE
Sans halogène	oui
Protection de la surface du boîtier	Laqué
Ausführung der Oberfläche	matt
Résistant aux UV	PC résistant aux UV
Couleur	Gris clair

Code couleur (similaire) RAL 7047

Caractéristiques électronique

Tension d'alimentation 230 V (+/- 10 %)

Type de tension AC

Fréquence secteur [Hz] 50 - 60

Caractéristiques de capteur

Portée pour le passage latéral (mouvement tangentiel) [m] 24

Portée pour l'approche vers la lentille (mouvement radial) [m] 8

Portée pour personnes assises (présence) [m] 6

Angle de détection [°] 360

Portée pour le passage latéral (mouvement tangentiel), hauteur 5 m [m] 40

Portée pour l'approche vers la lentille (mouvement radial), hauteur 5 m [m] 14

Portée pour personnes assises (présence), hauteur 5 m [m] 8

Nombre de capteurs PIR 4

Sensibilité réglable oui

Nombre de détecteurs de luminosité 2

Sensibilité lumineuse réglable oui

Plage de température -25 °C bis +50 °C

Caractéristiques de fonction

Modèle Détecteur de présence

Programme d'origine oui

Télécommandable (IR) IR-RC (Feuille de programmation IR-PD DALI)

Fernbedienbar bidirektional ja (mit BLE-IR-Adapter)

Physische Ausgänge

Anzahl physische Ausgänge 1

Nombre de zones de commutation 1

Réglage de lumière constante oui

Éclairage d'orientation oui (minuterie/luminosité réglable)

Sensibilité lumineuse [lx] 10 - 2500

Ausgang [1]

Typ 1: Anzahl Kanäle des selben Typs 1

Art des Kanals 2

Sortie de commande DALI-2 (DACO), 80mA (garanti), 125mA (max.)

Semi-automatique oui

Temporisation min. 1 min

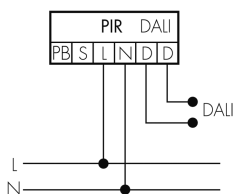
Temporisation max. 150 min

Physique Eingänge

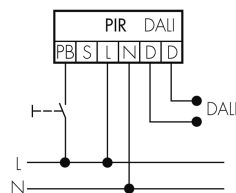
Anzahl physische Eingänge	2
Art des Slaveeinganges / Info Intern	Slaveeingang
Eingang [1]	
Typ 1: Anzahl Eingänge des selben Typs	1
Art des Tastereinganges des selben Typs	Tastereingang
Eingang [2]	
Anzahl Eingänge desselben Typs	1
Art des Einganges	Slaveeingang

Schemi

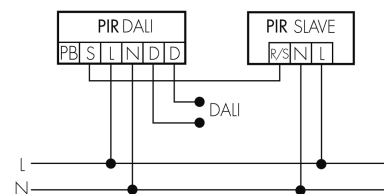
Fonctionnement normal



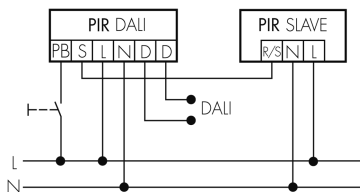
Fonctionnement normal avec bouton externe



Fonctionnement Master-Slave



Fonctionnement Master-Slave avec bouton externe



Accessoires



Color RAL NCS
 Couleur spéciale mat ou brillant
 No art.: 141522
 Prix brut TVA excl.: 20,00 CHF