



## PD9-M-DACO DALI-2 S/HG

Détecteur de présence DALI, gris clair

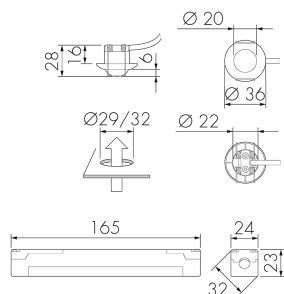
No E: 535 979 178

Prix brut TVA excl.: 210,00 CHF

### Description du produit

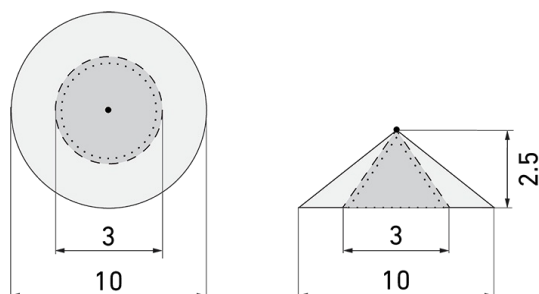
- Pour le montage flexible dans les plafonds, luminaires, armoires, etc. avec zone à 360° pour la détection fiable des mouvements
- Versions en couleur peuvent être commandées en système modulaire (jusqu'à 7 couleurs disponibles)
- Réglages d'usine 10 min et 500 Lux
- Les fonctions complètes ne sont activables qu'avec l'adaptateur BLE-IR de B.E.G. et un Smartphone/une tablette (Android, iOS)
- Autocontrôle et affichage des erreurs de l'appareil dans l'app B.E.G. One (Swisslux)
- Mode de fonctionnement semi-automatique (allumage manuelle/extinction automatique) pour économies d'énergie très élevées
- Plage de contrôle réglable
- Comportement d'activation paramétrable via une valeur fixe ou la dernière valeur en pourcentage
- Contacts d'entrée séparés pour buttons et slaves
- Commutation et variation manuelle possible par l'intermédiaire d'un bouton-poussoir conventionnel
- Éclairage d'orientation pour des exigences élevées en matière de sécurité dans les maisons de retraite, hôpitaux, bâtiments publics, etc.
- Capteur DALI maître pour la commande directe des luminaires DALI (broadcast). Alimentation du Bus DALI fournie par le capteur.
- Avec caches clipsables
- Câble de connection env. 50 cm
- Télécommande bidirectionnelle avec adaptateur IR et appli B.E.G. One (Swisslux) pour smartphone
- Zone de détection peut être étendue grâce au mode maître-esclave

## Illustrations



Dimensions en mm

## Schémas de détection



Dimensions en m

à gauche: vue du dessus, à droite: vue latérale

.....

Portée pour des activités assises  
(présence)

---

Portée avec une approche directe  
(radial)

—

Portée avec une approche latérale  
(tangential)

## Caractéristiques techniques

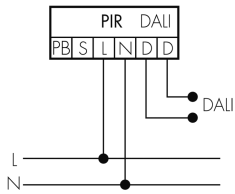
Caractéristiques de montage	
Catégorie de montage	Intégré (EB)
Adapté à un montage au plafond	oui
Hauteur de montage recommandée [m]	2.5
Hauteur de montage min. [m]	2
Hauteur de montage max. [m]	5
Type de raccordement	Borne enfichable
Matériel et type de construction	
Hauteur [mm]	28
Diamètre [mm]	36
Trou de forage [mm]	29
Profondeur d'encastrement [mm]	16
Largeur 2 [mm]	24
Hauteur 2 [mm]	23
Profondeur 2 [mm]	165
Trou de forage avec partie puissance [mm]	32
Matériel	Plastique

Qualité de matériel	Polycarbonate
Indice de protection [IP]	20
Température de service [°C]	-25 °C - +50 °C
Résistance aux chocs [IK]	IK03
Classe de protection	II
Marque de test	CE
Sans halogène	oui
Protection de la surface du boîtier	Laqué
Ausführung der Oberfläche	matt
Résistant aux UV	PC résistant aux UV
Couleur	Gris clair
Code couleur (similaire)	RAL 7047
<b>Caractéristiques électronique</b>	
Tension d'alimentation	230 V (+/- 10 %)
Type de tension	AC
Fréquence secteur [Hz]	50 - 60
<b>Caractéristiques de capteur</b>	
Portée pour le passage latéral (mouvement tangentiel) [m]	10
Portée pour l'approche vers la lentille (mouvement radial) [m]	3
Portée pour personnes assises (présence) [m]	3
Angle de détection [°]	360
Portée pour le passage latéral (mouvement tangentiel), hauteur 5 m [m]	16
Portée pour l'approche vers la lentille (mouvement radial), hauteur 5 m [m]	8
Portée pour personnes assises (présence), hauteur 5 m [m]	4
Nombre de capteurs PIR	1
Sensibilité réglable	oui
Nombre de détecteurs de luminosité	1
Sensibilité lumineuse réglable	oui
Plage de température	-25 °C bis +50 °C
<b>Caractéristiques de fonction</b>	
Modèle	Détecteur de présence
Programme d'origine	oui
Télécommandable (IR)	IR-RC (Feuille de programmation IR-PD DALI)
Fernbedienbar bidirektional	ja (mit BLE-IR-Adapter)
<b>Physische Ausgänge</b>	

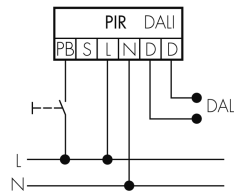
Anzahl physische Ausgänge	1
Nombre de zones de commutation	1
Réglage de lumière constante	oui
Éclairage d'orientation	oui (minuterie/luminosité réglable)
Sensibilité lumineuse [lx]	10 - 2500
<b>Ausgang [1]</b>	
Typ 1: Anzahl Kanäle des selben Typs	1
Art des Kanals	2
Sortie de commande	DALI-2 (DACO), 80mA (garanti), 125mA (max.)
Semi-automatique	oui
Temporisation min.	1 min
Temporisation max.	150 min
<b>Physische Eingänge</b>	
Anzahl physische Eingänge	2
Art des Slaveeinganges / Info Intern	Slaveeingang
<b>Eingang [1]</b>	
Typ 1: Anzahl Eingänge des selben Typs	1
Art des Tastereinganges des selben Typs	Tastereingang
<b>Eingang [2]</b>	
Anzahl Eingänge desselben Typs	1
Art des Einganges	Slaveeingang

## Schemi

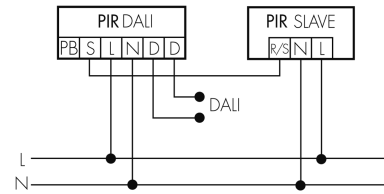
### Fonctionnement normal



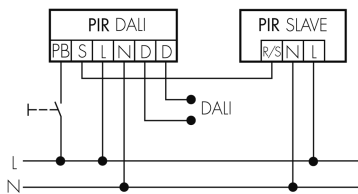
### Fonctionnement normal avec bouton externe



### Fonctionnement Master-Slave



### Fonctionnement Master-Slave avec bouton externe



## Accessoires



#### Color RAL NCS

Couleur spéciale mat ou brillant

No art.: 141522

Prix brut TVA excl.: 20,00 CHF



#### VK-PD9-Master-LC-10M

Rallonge de câble tête de détection 10 mètres

No E: 535 999 797

Prix brut TVA excl.: 14,00 CHF



#### PD9 S 360 Slave/HG

Détecteur de présence Slave, gris clair

No E: 535 973 058

Prix brut TVA excl.: 157,00 CHF