

## PD4N-DALI-LINK-DE/AS

Détecteur de présence DALI-LINK,  
noir

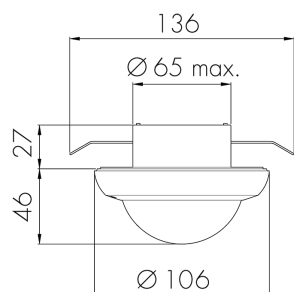
No E: 535 937 478

Prix brut TVA excl.: 255,00 CHF

### Description du produit

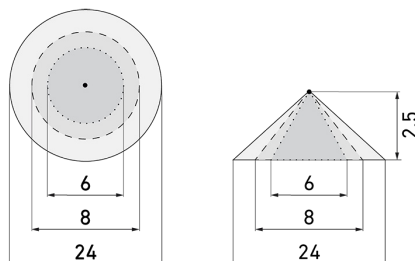
- Pour le montage dans les faux-plafonds avec zone à 360° pour la détection fiable des mouvements, Grande portée
- Montage rapide grâce à la fixation de ressort
- Plage de contrôle réglable
- Éclairage d'orientation pour des exigences élevées en matière de sécurité dans les maisons de retraite, hôpitaux, bâtiments publics, etc.
- Avec caches clipsables
- Mode semi-automatique intelligent, mode de régulation indépendant de l'occupation (interrupteur photoélectrique), mode automatique
- Zone de détection peut être étendue grâce au mode maître-esclave
- Mesure de lumière mixte au moyen d'un capteur de lumière intérieur et extérieur
- Régulation/commutation de trois groupes d'éclairage via offset (possibilité d'influence externe)
- Soft start
- Les LEDs d'état peuvent être activées / désactivées
- Comportement sur le retour de tension du bus définissable au choix
- Adaptation individuelle de la sensibilité du capteur de mouvement
- Désactivation de capteurs PIR individuels
- Fonctions chenillard
- Étendue de fonctions supplémentaires seulement activable avec accessoires de B.E.G. LUXOMAT®net DALI-LINK
- Alimentation via bus DALI
- La mise en service de la solution s'effectue via l'application B.E.G. DALI-LINK et le module de bouton-poussoir PBM-DALI-LINK-4W-BLE

## Illustrations



Dimensions en mm

## Schémas de détection



Dimensions en m

à gauche: vue du dessus, à droite:  
vue latérale

- ..... Portée pour des activités assises (présence)
- - - Portée avec une approche directe (radial)
- Portée avec une approche latérale (tangential)

## Caractéristiques techniques

### Caractéristiques de montage

Catégorie de montage	Integré (EB)
Adapté à un montage au plafond	oui
Hauteur de montage recommandée [m]	2.5
Hauteur de montage max. [m]	10
Type de raccordement	Borne enfichable

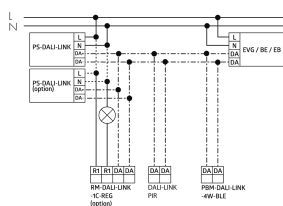
### Matériel et type de construction

Hauteur [mm]	73
Diamètre [mm]	106
Trou de forage [mm]	73
Profondeur d'encastrement [mm]	27
Matériel	Plastique
Qualité de matériel	Polycarbonate
Indice de protection [IP]	20
Température de service [°C]	-25 °C - +55 °C
Résistance aux chocs [IK]	IK04
Classe de protection	II

Marque de test	CE
Sans halogène	oui
Protection de la surface du boîtier	unbehandelt
Ausführung der Oberfläche	matt
Résistant aux UV	PC résistant aux UV
Couleur	Noir
Code couleur (similaire)	RAL 9005
<b>Caractéristiques électronique</b>	
Tension d'alimentation	DALI, max. 22.5 V
Type de tension	DC
Courant absorbé [mA]	7
<b>Caractéristiques de capteur</b>	
Portée pour le passage latéral (mouvement tangentiel) [m]	24
Portée pour l'approche vers la lentille (mouvement radial) [m]	8
Portée pour personnes assises (présence) [m]	6
Angle de détection [°]	360
Portée pour le passage latéral (mouvement tangentiel), hauteur 5 m [m]	40
Portée pour l'approche vers la lentille (mouvement radial), hauteur 5 m [m]	14
Portée pour personnes assises (présence), hauteur 5 m [m]	8
Nombre de capteurs PIR	4
Sensibilité réglable	oui
Nombre de détecteurs de luminosité	2
Sensibilité lumineuse réglable	oui
Plage de température	-25 °C bis +50 °C
<b>Caractéristiques de fonction</b>	
Modèle	Détecteur de présence
Programme d'origine	oui
Télécommandable (IR)	IR-PD DALI mini
<b>Physische Ausgänge</b>	
Anzahl physische Ausgänge	1
Nombre de zones de commutation	3
Réglage de lumière constante	oui
Éclairage d'orientation	oui (minuterie/luminosité réglable)
Sensibilité lumineuse [lx]	5-2500
<b>Ausgang [1]</b>	
Typ 1: Anzahl Kanäle des selben Typs	1

Art des Kanals	2
Sortie de commande	Contact logiciel
Semi-automatique	oui
Temporisation min.	1 s
Temporisation max.	120 min

## Schemi



## Accessoires



**Color RAL NCS**  
Couleur spéciale mat ou brillant  
No art.: 141522  
Prix brut TVA excl.: 20,00 CHF



**PS-DALI-LINK-DE**  
Alimentation DALI  
No E: 405 800 199  
Prix brut TVA excl.: 150,00 CHF



**RM1-LINK-REG DALI-2**  
Module relais DALI-LINK  
No E: 505 922 009  
Prix brut TVA excl.: 150,00 CHF



**PBM-DALI-LINK-4W-BLE**  
Interface bouton-poussoir DALI-LINK  
No E: 405 600 139  
Prix brut TVA excl.: 90,00 CHF



**PS-DALI-LINK-USB-REG**  
Alimentation DALI  
No E: 405 800 209  
Prix brut TVA excl.: 200,00 CHF