



## PD2N-BMS DALI-2 UP/HG

Détecteur de présence BMS DALI-2, gris clair

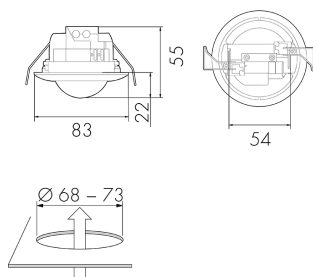
No E: 535 930 740

Prix brut TVA excl.: 175,00 CHF

### Description du produit

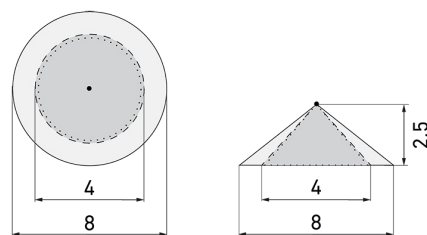
- Convient aux boîtiers d'admission Gr. I
- Faible consommation énergétique
- Avec caches clipsables
- Mesure de lumière mixte au moyen d'un capteur de lumière intérieur et extérieur
- Fournit des informations sur l'attribution des locaux, la détection du mouvement et les valeurs lux
- Paramétrage et adressage via les appareils de commande DALI, selon CEI 62386 - partie 101/103/303/304
- Multicapteur DALI-2 de grande portée

## Illustrations



Dimensions en mm

## Schémas de détection



Dimensions en m

à gauche: vue du dessus, à droite:  
vue latérale

- ..... Portée pour des activités assises (présence)
- - - Portée avec une approche directe (radial)
- Portée avec une approche latérale (tangential)

## Caractéristiques techniques

### Caractéristiques de montage

Catégorie de montage	Encastré (UP)
Adapté à un montage au plafond	oui
Hauteur de montage recommandée [m]	2.5
Hauteur de montage max. [m]	10
Type de raccordement	Borne enfichable

### Matériel et type de construction

Hauteur [mm]	44
Diamètre [mm]	106
Profondeur d'encastrement [mm]	10
Matériel	Plastique
Qualité de matériel	Polycarbonate
Indice de protection [IP]	20
Température de service [°C]	-25 °C - +55 °C
Résistance aux chocs [IK]	IK05
Classe de protection	II
Marque de test	CE
Sans halogène	oui
Protection de la surface du boîtier	Laqué
Ausführung der Oberfläche	matt

Résistant aux UV	PC résistant aux UV
------------------	---------------------

Couleur	Gris clair
---------	------------

Code couleur (similaire)	RAL 7047
--------------------------	----------

### Caractéristiques électronique

Tension d'alimentation	DALI, max. 22.5 V
------------------------	-------------------

Type de tension	DC
-----------------	----

Courant absorbé [mA]	7
----------------------	---

### Caractéristiques de capteur

Portée pour le passage latéral (mouvement tangentiel) [m]	8
---	---

Portée pour l'approche vers la lentille (mouvement radial) [m]	4
--	---

Portée pour personnes assises (présence) [m]	4
--	---

Angle de détection [°]	360
------------------------	-----

Portée pour le passage latéral (mouvement tangentiel), hauteur 5 m [m]	20
--	----

Portée pour l'approche vers la lentille (mouvement radial), hauteur 5 m [m]	10
---	----

Portée pour personnes assises (présence), hauteur 5 m [m]	6
---	---

Nombre de capteurs PIR	1
------------------------	---

Sensibilité réglable	oui
----------------------	-----

Nombre de détecteurs de luminosité	2
------------------------------------	---

Sensibilité lumineuse réglable	oui
--------------------------------	-----

Plage de température	-25 °C bis +50 °C
----------------------	-------------------

### Caractéristiques de fonction

Modèle	Détecteur de présence
--------	-----------------------

Programme d'origine	oui
---------------------	-----

### Physische Ausgänge

Anzahl physische Ausgänge	1
---------------------------	---

Nombre de zones de commutation	1
--------------------------------	---

Sensibilité lumineuse [lx]	0 - 4095
----------------------------	----------

### Ausgang [1]

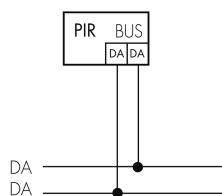
Typ 1: Anzahl Kanäle des selben Typs	1
--------------------------------------	---

Art des Kanals	BMS-Dali Regel/Schaltausgang
----------------	------------------------------

Sortie de commande	Instanz 0 stellt Informationen zur Raumbelegung und Bewegungserkennung / Instanz 1 stellt LUX Werte gemäss IEC 62386 Teil 303/304 am DALI-Bus bereit
--------------------	--

## Schemi

### Fonctionnement normal



## Accessoires



### Color RAL NCS

Couleur spéciale mat ou brillant

No art.: 141522

Prix brut TVA excl.: 20,00 CHF