



## PD4N-BMS DALI-2 NME

Détecteur de présence BMS DALI-2

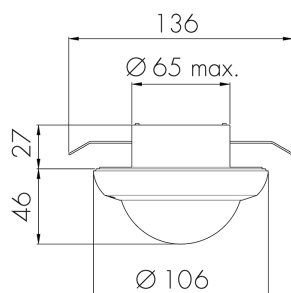
No E: 535 934 210

Prix brut TVA excl.: 230,00 CHF

### Description du produit

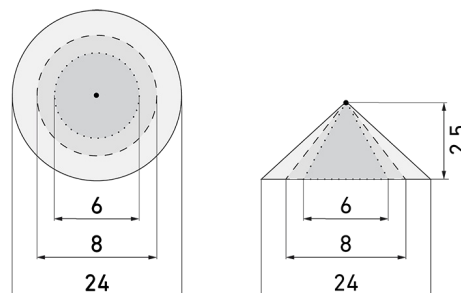
- Ressorts de fixation pour le montage simple et rapide dans les faux-plafonds
- Faible consommation énergétique
- Avec caches clipsables
- Mesure de lumière mixte au moyen d'un capteur de lumière intérieur et extérieur
- Fournit des informations sur l'attribution des locaux, la détection du mouvement et les valeurs lux
- Paramétrage et adressage via les appareils de commande DALI, selon CEI 62386 - partie 101/103/303/304
- Multicapteur DALI-2 de portée particulièrement grande

## Illustrations



Dimensions en mm

## Schémas de détection



Dimensions en m

à gauche: vue du dessus, à droite: vue latérale

.....

Portée pour des activités assises (présence)

---

Portée avec une approche directe (radial)

—

Portée avec une approche latérale (tangential)

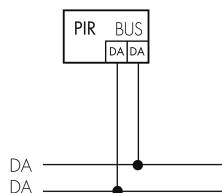
## Caractéristiques techniques

| Caractéristiques de montage         |                   |
|-------------------------------------|-------------------|
| Catégorie de montage                | Système modulaire |
| Adapté à un montage au plafond      | oui               |
| Hauteur de montage recommandée [m]  | 2.5               |
| Hauteur de montage min. [m]         | 2.5               |
| Hauteur de montage max. [m]         | 10                |
| Type de raccordement                | Borne enfichable  |
| Matériel et type de construction    |                   |
| Diamètre [mm]                       | 108               |
| Matériel                            | Plastique         |
| Qualité de matériel                 | Polycarbonate     |
| Indice de protection [IP]           | 54                |
| Température de service [°C]         | -25 °C - +55 °C   |
| Résistance aux chocs [IK]           | IK04              |
| Classe de protection                | II                |
| Marque de test                      | CE                |
| Sans halogène                       | oui               |
| Protection de la surface du boîtier | unbehandelt       |
| Ausführung der Oberfläche           | matt              |

|   |  |
|---|--|
| Résistant aux UV  | PC résistant aux UV  |
| Couleur   | n/a  |
| Code couleur (similaire)  | RAL 9010   |
| <b>Caractéristiques électronique</b>  |  |
| Tension d'alimentation  | DALI, max. 22.5 V  |
| Type de tension   | DC   |
| Courant absorbé [mA]  | 7  |
| <b>Caractéristiques de capteur</b>  |  |
| Portée pour le passage latéral (mouvement tangentiel) [m]                   | 24   |
| Portée pour l'approche vers la lentille (mouvement radial) [m]              | 8  |
| Portée pour personnes assises (présence) [m]                                | 6  |
| Angle de détection [°]  | 360  |
| Portée pour le passage latéral (mouvement tangentiel), hauteur 5 m [m]      | 40   |
| Portée pour l'approche vers la lentille (mouvement radial), hauteur 5 m [m] | 14   |
| Portée pour personnes assises (présence), hauteur 5 m [m]                   | 8  |
| Nombre de capteurs PIR  | 4  |
| Sensibilité réglable  | oui  |
| Nombre de détecteurs de luminosité  | 2  |
| Sensibilité lumineuse réglable  | oui  |
| Plage de température  | -25 °C bis +50 °C  |
| <b>Caractéristiques de fonction</b>   |  |
| Modèle  | Détecteur de présence  |
| Programme d'origine   | oui  |
| <b>Physische Ausgänge</b>   |  |
| Anzahl physische Ausgänge   | 1  |
| Nombre de zones de commutation  | 1  |
| Sensibilité lumineuse [lx]  | 0 - 4095   |
| <b>Ausgang [1]</b>  |  |
| Typ 1: Anzahl Kanäle des selben Typs  | 1  |
| Art des Kanals  | BMS-Dali Regel/Schaltausgang   |
| Sortie de commande  | Instanz 0 stellt Informationen zur Raumbelegung und Bewegungserkennung / Instanz 1 stellt LUX Werte gemäss IEC 62386 Teil 303/304 am DALI-Bus bereit |

## Schemi

### Fonctionnement normal



## Accessoires



### **BSK-PD/W**

Grille de protection pour détecteurs 360°, blanc

No E: 535 998 275

Prix brut TVA excl.: 31,00 CHF



### **CS1 S MAX/HG**

Couvercle de couleur pour détecteurs 360° KNX, gris clair

No E: 535 999 338

Prix brut TVA excl.: 5,00 CHF



### **CS1 S MAX K/W**

Lentille de couloir pour PD4N, blanc

No E: 535 999 268

Prix brut TVA excl.: 20,00 CHF



### **IM4-BMS DALI-2**

Interface bouton-poussoir à 4 voies

No E: 405 600 149

Prix brut TVA excl.: 80,00 CHF



### **CS1 S MAX/W**

Couvercle de couleur pour détecteurs 360° KNX, blanc

No E: 535 999 308

Prix brut TVA excl.: 5,00 CHF



### **CS1 S MAX/S**

Couvercle de couleur pour détecteurs 360° KNX, noir

No E: 535 999 358

Prix brut TVA excl.: 5,00 CHF



### **CS1 S MAX/AS**

Couvercle de couleur pour détecteurs 360°, noir

No E: 535 999 508

Prix brut TVA excl.: 20,00 CHF