



Indoor 180-BMS DALI-2 N

Détecteur de présence BMS DALI-2

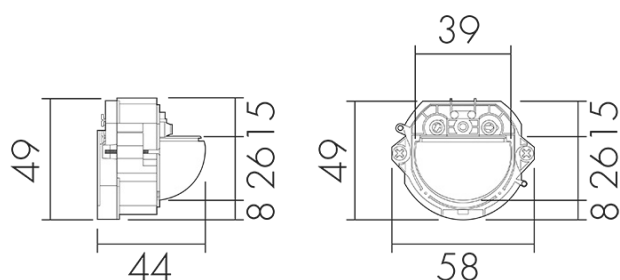
No E: 535 930 020

Prix brut TVA excl.: 256,00 CHF

Description du produit

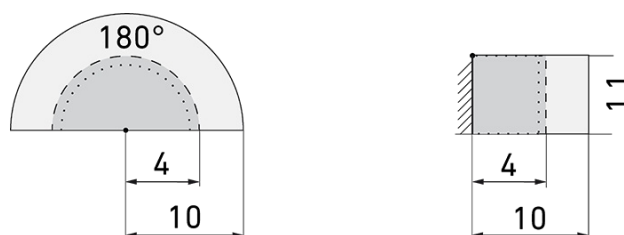
- Pour hauteurs de montage de 1.1 - 2.2 m
- Faible consommation énergétique
- Avec caches clipsables
- Fournit des informations sur l'attribution des locaux, la détection du mouvement et les valeurs lux
- Paramétrage et adressage via les appareils de commande DALI, selon CEI 62386 - partie 101/103/303/304

Illustrations



Dimensions en mm

Schémas de détection



Dimensions en m

à gauche: vue du dessus, à droite: vue latérale

- Portée pour des activités assises (présence)
- - - Portée avec une approche directe (radial)
- Portée avec une approche latérale (tangential)

Caractéristiques techniques

Caractéristiques de montage

Catégorie de montage

Système modulaire

| | |
|------------------------------------|--------------------------|
| Adapté à un montage mural | oui |
| Hauteur de montage recommandée [m] | 1.1 |
| Hauteur de montage max. [m] | 2.2 |
| Type de raccordement | Collier de serrage à vis |

Matériel et type de construction

| | |
|-------------------------------------|---------------------|
| Largeur [mm] | 58 |
| Hauteur [mm] | 49 |
| Profondeur [mm] | 44 |
| Profondeur d'encastrement [mm] | 24 |
| Matériel | Plastique |
| Qualité de matériel | Polycarbonate |
| Indice de protection [IP] | 20 |
| Température de service [°C] | -25 °C - +55 °C |
| Résistance aux chocs [IK] | IK05 |
| Classe de protection | II |
| Marque de test | CE |
| Sans halogène | oui |
| Protection de la surface du boîtier | unbehandelt |
| Ausführung der Oberfläche | matt |
| Résistant aux UV | PC résistant aux UV |
| Couleur | n/a |

Caractéristiques électronique

| | |
|------------------------|-------------------|
| Tension d'alimentation | DALI, max. 22.5 V |
| Type de tension | DC |
| Affichage LED | oui |

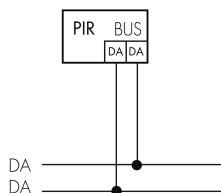
Caractéristiques de capteur

| | |
|--|-----|
| Portée pour le passage latéral (mouvement tangentiel) [m] | 10 |
| Portée pour l'approche vers la lentille (mouvement radial) [m] | 4 |
| Portée pour personnes assises (présence) [m] | 4 |
| Angle de détection [°] | 180 |
| Plage de pivotement du capteur, horizontal [°] | oui |
| Plage de pivotement du capteur, vertical [°] | oui |

| | |
|--------------------------------------|--|
| Nombre de capteurs PIR | 2 |
| Nombre de détecteurs de luminosité | 1 |
| Sensibilité lumineuse réglable | oui |
| Microphone | nein |
| Caractéristiques de fonction | |
| Modèle | Détecteur de présence |
| Programme d'origine | oui |
| Physische Ausgänge | |
| Anzahl physische Ausgänge | 1 |
| Nombre de zones de commutation | 1 |
| Sensibilité lumineuse [lx] | 0 - 4095 |
| Ausgang [1] | |
| Typ 1: Anzahl Kanäle des selben Typs | 1 |
| Art des Kanals | BMS-Dali Regel/Schaltausgang |
| Sortie de commande | Instanz 0 stellt Informationen zur Raumbelegung und Bewegungserkennung / Instanz 1 stellt LUX Werte gemäss IEC 62386 Teil 303/304 am DALI-Bus bereit |

Schemi

Fonctionnement normal



Accessoires



IM4-BMS DALI-2

Interface bouton-poussoir à 4 voies

No E: 405 600 149

Prix brut TVA excl.: 80,00 CHF