



Indoor 180-BMS DALI-2 NCO FE/W

Détecteur de présence BMS DALI-2, blanc

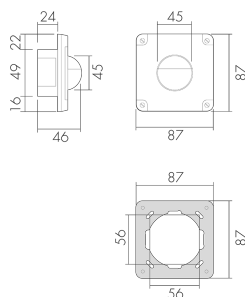
No E: 535 939 555

Prix brut TVA excl.: 296,00 CHF

Description du produit

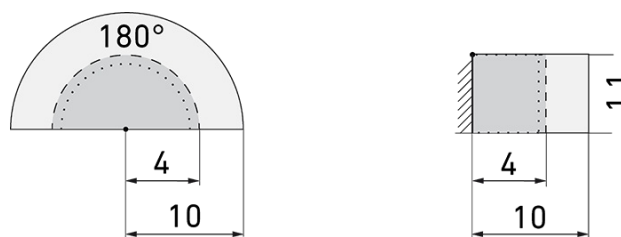
- Pour montage au mur apparent ou encastré étanche (NAP/NUP) avec zone à 180° pour la détection fiable des mouvements
- Compatible avec Feller Nevo
- Pour hauteurs de montage de 1.1 - 2.2 m
- Faible consommation énergétique
- Avec caches clipsables
- Fournit des informations sur l'attribution des locaux, la détection du mouvement et les valeurs lux
- Paramétrage et adressage via les appareils de commande DALI, selon CEI 62386 - partie 101/103/303/304

Illustrations



Dimensions en mm

Schémas de détection



Dimensions en m

à gauche: vue du dessus, à droite: vue latérale

.....

Portée pour des activités assises
(présence)

Portée avec une approche directe
(radial)

—

Portée avec une approche latérale
(tangential)

Caractéristiques techniques

Caractéristiques de montage

Catégorie de montage	Système modulaire
Adapté à un montage mural	oui
Hauteur de montage recommandée [m]	1.1
Hauteur de montage min. [m]	1.1
Hauteur de montage max. [m]	2.2
Type de raccordement	Collier de serrage à vis

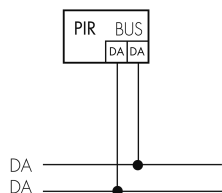
Matériel et type de construction

Largeur [mm]	87
Hauteur [mm]	87
Profondeur [mm]	46
Profondeur d'encastrement [mm]	24
Matériel	Plastique
Qualité de matériel	Polycarbonate
Indice de protection [IP]	55
Température de service [°C]	-25 °C - +55 °C
Résistance aux chocs [IK]	IK05
Classe de protection	II
Marque de test	CE
Sans halogène	oui

Protection de la surface du boîtier	unbehandelt
Ausführung der Oberfläche	matt
Résistant aux UV	PC résistant aux UV
Couleur	Blanc
Code couleur (similaire)	RAL 9010
Caractéristiques électronique	
Tension d'alimentation	DALI, max. 22.5 V
Type de tension	DC
Affichage LED	oui
Caractéristiques de capteur	
Portée pour le passage latéral (mouvement tangentiel) [m]	10
Portée pour l'approche vers la lentille (mouvement radial) [m]	4
Portée pour personnes assises (présence) [m]	4
Angle de détection [°]	180
Plage de pivotement du capteur, horizontal [°]	oui
Plage de pivotement du capteur, vertical [°]	oui
Nombre de capteurs PIR	2
Nombre de détecteurs de luminosité	1
Sensibilité lumineuse réglable	oui
Microphone	nein
Caractéristiques de fonction	
Modèle	Détecteur de présence
Programme d'origine	oui
Physische Ausgänge	
Anzahl physische Ausgänge	1
Nombre de zones de commutation	1
Ausgang [1]	
Typ 1: Anzahl Kanäle des selben Typs	1
Art des Kanals	BMS-Dali Regel/Schaltausgang
Sortie de commande	Instanz 0 stellt Informationen zur Raumbellegung und Bewegungserkennung / Instanz 1 stellt LUX Werte gemäss IEC 62386 Teil 303/304 am DALI-Bus bereit

Schemi

Fonctionnement normal



Accessoires



IM4-BMS DALI-2

Interface bouton-poussoir à 4 voies

No E: 405 600 149

Prix brut TVA excl.: 80,00 CHF