



## Indoor 180-BMS DALI-2 NUP SF FE/HG

Détecteur de présence BMS DALI-2, avec Feller SNAPFIX®, gris clair

No E: 535 939 595

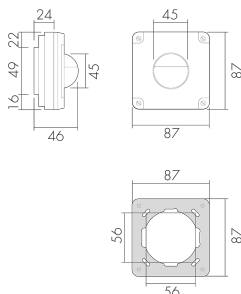
Prix brut TVA excl.: 311,00 CHF

Pas encore disponible

### Description du produit

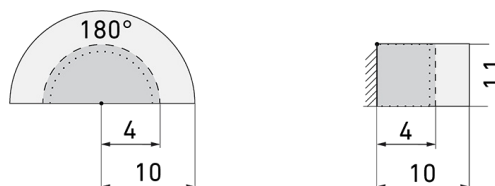
- Pour montage au mur encastré étanche (NUP) avec zone à 180° pour la détection fiable des mouvements
- Compatible avec Feller Nevo
- Pour hauteurs de montage de 1.1 - 2.2 m
- Faible consommation énergétique
- Avec caches clipsables
- Fournit des informations sur l'attribution des locaux, la détection du mouvement et les valeurs lux
- Paramétrage et adressage via les appareils de commande DALI, selon CEI 62386 - partie 101/103/303/304

### Illustrations



Dimensions en mm

### Schémas de détection



Dimensions en m

à gauche: vue du dessus, à droite: vue latérale

- ..... Portée pour des activités assises (présence)
- - - Portée avec une approche directe (radial)
- Portée avec une approche latérale (tangential)

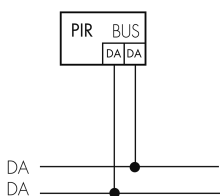
## Caractéristiques techniques

Caractéristiques de montage	
Catégorie de montage	Encastré étanche (NUP)
Adapté à un montage mural	oui
Hauteur de montage recommandée [m]	1.1
Hauteur de montage max. [m]	2.2
Type de raccordement	Collier de serrage à vis
Matériel et type de construction	
Largeur [mm]	87
Hauteur [mm]	87
Profondeur [mm]	46
Profondeur d'encastrement [mm]	15
Matériel	Plastique
Qualité de matériel	Polycarbonate
Indice de protection [IP]	55
Température de service [°C]	-25 °C - +55 °C
Résistance aux chocs [IK]	IK05
Classe de protection	II
Marque de test	CE
Sans halogène	oui
Protection de la surface du boîtier	unbehandelt
Ausführung der Oberfläche	matt
Résistant aux UV	PC résistant aux UV
Couleur	Gris clair
Code couleur (similaire)	RAL 7047
Caractéristiques électronique	
Tension d'alimentation	DALI, max. 22.5 V
Type de tension	DC
Affichage LED	oui
Caractéristiques de capteur	
Portée pour le passage latéral (mouvement tangentiel) [m]	10
Portée pour l'approche vers la lentille (mouvement radial) [m]	4
Portée pour personnes assises (présence) [m]	4

Angle de détection [°]	180
Plage de pivotement du capteur, horizontal [°]	oui
Plage de pivotement du capteur, vertical [°]	oui
Nombre de capteurs PIR	2
Nombre de détecteurs de luminosité	1
Sensibilité lumineuse réglable	oui
Microphone	nein
<b>Caractéristiques de fonction</b>	
Modèle	Détecteur de présence
Programme d'origine	oui
<b>Physische Ausgänge</b>	
Anzahl physische Ausgänge	1
Nombre de zones de commutation	1
Sensibilité lumineuse [lx]	0 - 4095
<b>Ausgang [1]</b>	
Typ 1: Anzahl Kanäle des selben Typs	1
Art des Kanals	BMS-Dali Regel/Schaltausgang
Sortie de commande	Instanz 0 stellt Informationen zur Raubelegung und Bewegungserkennung / Instanz 1 stellt LUX Werte gemäss IEC 62386 Teil 303/304 am DALI-Bus bereit

## Schemi

### Fonctionnement normal



## Accessoires



### **AC-180**

Clips de recouvrement pour détecteurs  
180°, transparent  
No art.: 142573  
Prix brut TVA excl.: 0,00 CHF



### **IM4-BMS DALI-2**

Interface bouton-poussoir à 4 voies  
No E: 405 600 149  
Prix brut TVA excl.: 80,00 CHF