



RC-plus 230/W

Rilevatore di movimento 10A,
bianco

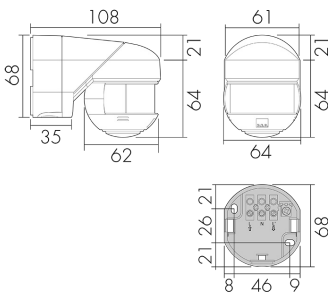
No E: 5 359 401 05.

non più disponibile

Descrizione del prodotto

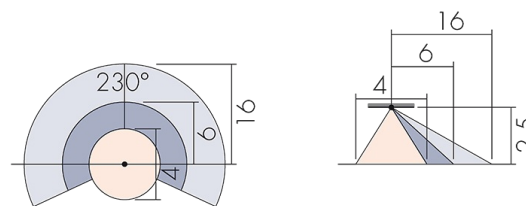
- Con angolo di rilevamento a 230° (2x115°) e protezione anti rasentamento a 360° per la sorveglianza di facciate complete, magazzini, piani di carico, parcheggi sotterranei, ecc.
- Funzione ad impulso standard
- Antistrisciamento
- Luce ON/OFF tramite il telecomando
- 17 funzioni programmabili con il telecomando IR-RC

Illustrazioni



Dimensioni in mm

Schemi di rilevamento



Dimensioni in m

a sinistra: vista dall'alto, a destra: vista laterale

- Protezione anti rasentamento
- - - Portata dirigendosi verso la lente (movimento radiale)
- Portata passando lateralmente (movimento tangenziale)

Caratteristiche tecniche

Caratteristiche di montaggio

Categoria di montaggio

Sopra intonaco per ambienti umidi (NAP)

Adatto per fissaggio a soffitto	sì
Adatto per montaggio a parete	sì
Altezza di montaggio raccomandata [m]	2.5
Altezza di montaggio max. [m]	10
Tipo di collegamento	Morsetto a vite

Materiale e forma di costruzione

Larghezza [mm]	64
Altezza [mm]	85
Profondità [mm]	108
Materiale	Plastica
Qualità di materiale	Polycarbonato
Grado di protezione [IP]	54
Temperatura di esercizio [°C]	-25 °C - +55 °C
Resistenza agli urti [IK]	IK03
Classe di protezione	II
Voto di prova	CE
Resistente ai raggi UV	PC resistente ai raggi UV
Colore	Bianco

Caratteristiche elettronico

Tensione di alimentazione	230 V (+/- 10 %)
Tipo di tensione	AC
Frequenza di rete [Hz]	50 - 60

Caratteristiche di sensore

Portata passando lateralmente (movimento tangenziale) [m]	16
Portata dirigendosi verso la lente (movimento radiale) [m]	6
Angolo di rilevamento [°]	230
Sensibilità di intervento regolabile	sì

Caratteristiche di funzionamento

Modello	Rilevatore di movimento
Telecomandabile (IR)	IR-RC, IR-RC Mini
Quantità di canali	1

Physische Ausgänge

Numero delle zone di commutazione	1
Luminosità di intervento [lx]	5 - 2000

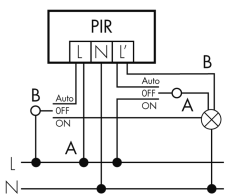
Ausgang [1]

Potenza max. di commutazione	2300 W (cos ϕ =1)
------------------------------	------------------------

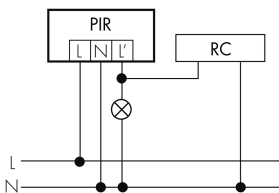
Corrente di inserzione max.	max. 30 EVG
Sorveglianza del vano scale	sì
Temporizzazione min.	15 s
Temporizzazione max.	16 min
Funzione ad impulso	sì

Schemi

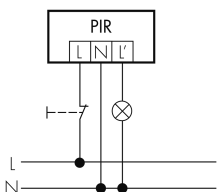
Funzione con commutatore rotativo «Manuale - 0 - Automatico»



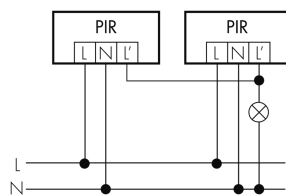
Funzionamento normale con filtro RC



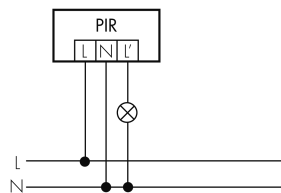
SCHALTBILD FEHLT



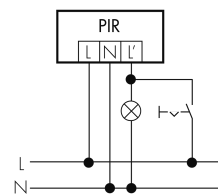
Funzionamento in parallelo



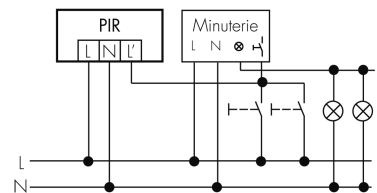
Funzionamento normale



Funzionamento permanente con interruttore esterno



Funzione ad impulso sulla minuteria



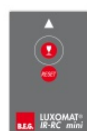
Accessori



F2 CM/W non più disponibile
Faro per rilevatore di movimento RC-plus
next, bianco
No E: 924 350 917
Prezzi brutto IVA escl. 51,00 CHF



IR-RC
Telecomando IR
No E: 535 949 005
Prezzi brutto IVA escl. 30,00 CHF



IR-RC Mini
piccolo telecomando IR
No E: 535 949 025
Prezzi brutto IVA escl. 22,00 CHF



RC-1
Filtro RC mini
No E: 535 999 097
Prezzi brutto IVA escl. 12,00 CHF