



PD2 360 UP Master 2C

Rilevatore di presenza 2 canali,

bianco

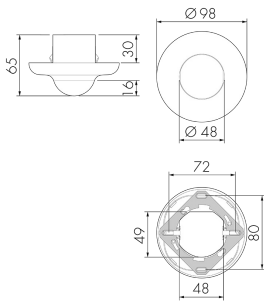
No E: 535 930 205

non più disponibile

Descrizione del prodotto

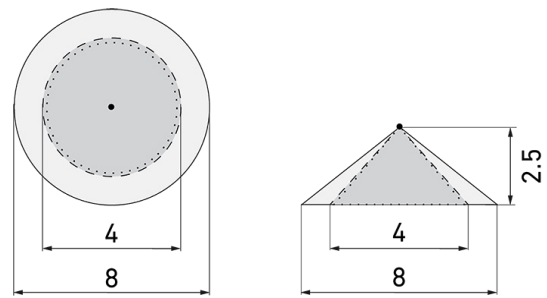
- Per il montaggio sottomuro al soffitto con zona a 360° per il rilevamento affidabile dei movimenti
- Idoneo per le scatole d'accesso grandezza I
- Impostazioni di default, pronto per l'uso
- Funzione semiautomatica (Accensione manuale/spengimento automatico) per il massimo risparmio energetico possibile
- Entrate separate per tasti e apparecchi Slave
- Per un altezza di montaggio da 1.1 - 2.2 m
- Basso consumo energetico
- 2 canali per la regolazione dell'illuminazione e RVC (Riscaldamento, Ventilazione, Clima)
- Azionabile e programmabile via telecomando (Foglio di programmazione IR-PD per l'uso del telecomando IR-RC inclusa)
- Con clip di copertura

Illustrazioni



Dimensioni in mm

Schemi di rilevamento



Dimensioni in m

a sinistra: vista dall'alto, a destra: vista laterale

.....

Portata per le attività sedentarie
(zona di presenza)

Portata dirigendosi verso la lente
(movimento radiale)

—

Portata passando lateralmente
(movimento tangenziale)

Caratteristiche tecniche

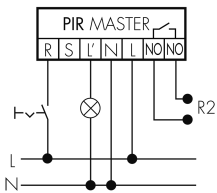
Caratteristiche di montaggio	
Categoria di montaggio	Sottomuro (UP)
Adatto per fissaggio a soffitto	sì
Altezza di montaggio raccomandata [m]	2.5
Altezza di montaggio max. [m]	10
Tipo di collegamento	Morsetto a innesto
Materiale e forma di costruzione	
Altezza [mm]	65
Diametro [mm]	98
Profondità dell'incasso [mm]	30
Materiale	Plastica
Qualità di materiale	Policarbonato
Grado di protezione [IP]	20
Temperatura di esercizio [°C]	-25 °C - +55 °C
Resistenza agli urti [IK]	IK05
Classe di protezione	II
Voto di prova	CE
Resistente ai raggi UV	PC resistente ai raggi UV
Colore	Bianco

Codice colore (simile)	RAL 9010
Caratteristiche elettronico	
Tensione di alimentazione	230 V (+/- 10 %)
Tipo di tensione	AC
Frequenza di rete [Hz]	50 - 60
Caratteristiche di sensore	
Portata passando lateralmente (movimento tangenziale) [m]	8
Portata dirigendosi verso la lente (movimento radiale) [m]	4
Portata per persone sedute (presenza) [m]	4
Angolo di rilevamento [°]	360
Portata passando lateralmente (movimento tangenziale), altezza 5 m [m]	20
Portata dirigendosi verso la lente (movimento radiale), altezza 5 m [m]	10
Portata per persone sedute (presenza), altezza 5 m [m]	6
Caratteristiche di funzionamento	
Modello	Rilevatore di presenza
Programma di fabbrica	sì
Telecomandabile (IR)	IR-RC (Foglio de programmation IR-PD), IR-PD Mini
Quantità di canali	2
Physische Ausgänge	
Numero delle zone di commutazione	1
Adatto per carico capacitivo	sì
Luminosità di intervento [lx]	5 - 2000
Ausgang [1]	
Potenza max. di commutazione	2300 W (cos ϕ =1)
Corrente di inserzione max.	800 A (max. 200 μ s)
Semiautomatico	sì
Sorveglianza del vano scale	sì
Temporizzazione min.	15 s
Temporizzazione max.	30 min
Funzione ad impulso	sì (durata della pausa regolabile)
Ausgang [2]	
Potenza max. di commutazione	690 W (cos ϕ =1)
Uscita di commutazione	Relè 3 A
Potenziale zero	sì
Temporizzazione min.	5 min
Temporizzazione max.	120 min

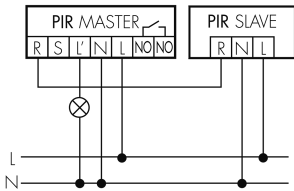
Funzione ad impulso	sì (durata non regolabile)
Ritardo all'accensione	5 fino 10 min per impostazioni del tempo > 15 min
Ausgang [3]	
Potenza max. di commutazione	2 W (cos φ=1)
Caratteristiche di funzionamento [Ingresso]	
Contatto d'ingresso per pulsante	sì
Caratteristiche di funzionamento [Ingresso 2]	
Contatto d'ingresso per slave	sì

Schemi

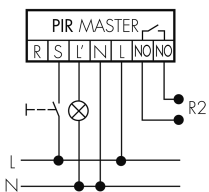
Funzionamento permanente con interruttore esterno



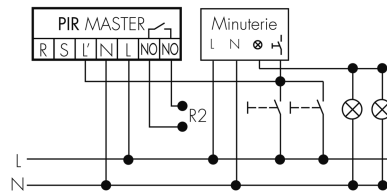
Funzionamento Master-Slave



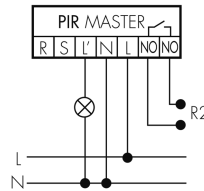
Funzionamento normale con tasto esterno



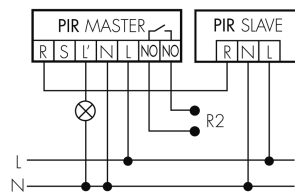
Funzione ad impulso sulla minuteria



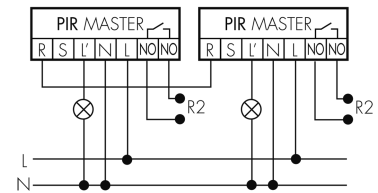
Funzionamento normale



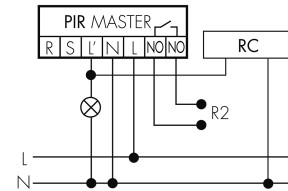
Funzionamento Master-Slave con tasto esterno



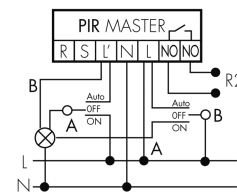
Funzionamento Master-Master



Funzionamento normale con filtro RC



Funzione con commutatore rotativo «Manuale - 0 - Automatico»



Accessori

**IR-RC**

Telecomando IR

No E: 535 949 005

Prezzi brutto IVA escl. 30,00 CHF

**IR-PD Mini**

Telecomando IR, piccolo

No E: 535 949 035

Prezzi brutto IVA escl. 22,00 CHF

**Color RAL NCS**

Colore speciale opaco o lucido

Art-No: 141522

Prezzi brutto IVA escl. 20,00 CHF

**RC-HU**

Filtro RC per montaggio su barra DIN

No E: 578 500 019

Prezzi brutto IVA escl. 18,00 CHF

**BSK-PD/W**

Griglia di protezione per rilevatori 360°, bianco

No E: 535 998 275

Prezzi brutto IVA escl. 31,00 CHF

**APG PD 8M/W** non più disponibile

Scatola AP per rilevatori 360°-8m, bianco

No E: 535 939 100

Prezzi brutto IVA escl. 19,00 CHF

**RC-1**

Filtro RC mini

No E: 535 999 097

Prezzi brutto IVA escl. 12,00 CHF