



RC-plus Funk BAT

Rilevatore di movimento 433 MHz,
bianco

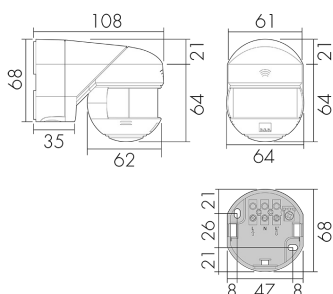
No E: 535 950 321

non più disponibile

Descrizione del prodotto

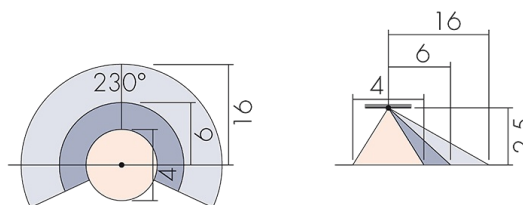
- Con angolo di rilevamento a 230° (2x115°) e protezione anti rasentamento a 360° per la sorveglianza di facciate complete, magazzini, piani di carico, parcheggi sotterranei, ecc.
- Antistrisciamento

Illustrazioni



Dimensioni in mm

Schemi di rilevamento



Dimensioni in m

a sinistra: vista dall'alto, a destra: vista laterale

- Protezione anti rasentamento
- - - Portata dirigendosi verso la lente (movimento radiale)
- Portata passando lateralmente (movimento tangenziale)

Caratteristiche tecniche

Caratteristiche di montaggio

Categoria di montaggio	Sopra intonaco per ambienti umidi (NAP)
Adatto per fissaggio a soffitto	sì
Adatto per montaggio a parete	sì

Altezza di montaggio raccomandata [m]	2.5
Altezza di montaggio max. [m]	10
Materiale e forma di costruzione	
Larghezza [mm]	64
Altezza [mm]	85
Profondità [mm]	108
Materiale	Plastica
Qualità di materiale	Policarbonato
Grado di protezione [IP]	54
Temperatura di esercizio [°C]	-25 °C - +55 °C
Resistenza agli urti [IK]	IK03
Classe di protezione	II
Voto di prova	CE
Resistente ai raggi UV	PC resistente ai raggi UV
Colore	Bianco
Caratteristiche elettronico	
Tensione di alimentazione	3 V (2 x Batterie AAA)
Tipo di tensione	DC
Caratteristiche di sensore	
Portata passando lateralmente (movimento tangenziale) [m]	16
Portata dirigendosi verso la lente (movimento radiale) [m]	6
Angolo di rilevamento [°]	230
Caratteristiche di funzionamento	
Modello	Rilevatore di movimento
Quantità di canali	1
Physische Ausgänge	
Numero delle zone di commutazione	1
Luminosità di intervento [lx]	5 - 2000
Ausgang [1]	
Uscita di comando	Contatto software
Temporizzazione min.	15 s
Temporizzazione max.	16 min
Funzione ad impulso	sì