

PD2 360 DE LON

Rilevatore di presenza LON, bianco

No E: 205 400 539

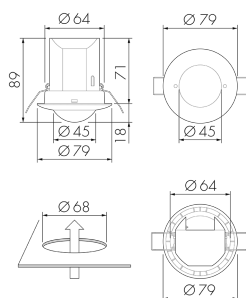
non più disponibile



Descrizione del prodotto

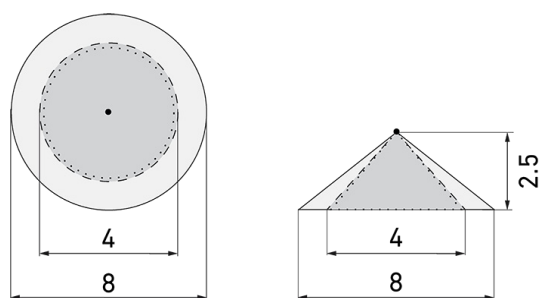
- Per il montaggio in soffitto sospeso con zona a 360° per il rilevamento affidabile dei movimenti
- Montaggio rapido grazie al fissaggio con morsetto a molla
- Con dispositivo d'accoppiamento per il connettore del bus FTT-10 incorporato
- Programmazione dei parametri a distanza via LONMAKER
- Adatto per accensione e regolazione automatica costante della luce (variazione)
- _X_X_Translation missing
- Con clip di copertura

Illustrazioni



Dimensioni in mm

Schemi di rilevamento



Dimensioni in m

a sinistra: vista dall'alto, a destra: vista laterale

.....

Portata per le attività sedentarie
(zona di presenza)

- - -

Portata dirigendosi verso la lente
(movimento radiale)

—

Portata passando lateralmente
(movimento tangenziale)

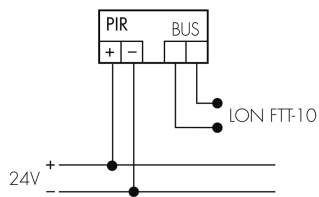
Caratteristiche tecniche

Caratteristiche di montaggio	
Categoria di montaggio	Integrato (EB)
Adatto per fissaggio a soffitto	sì
Altezza di montaggio raccomandata [m]	2.5
Altezza di montaggio max. [m]	10
Materiale e forma di costruzione	
Diametro [mm]	79
Foro [mm]	68
Profondità dell'incasso [mm]	48
Materiale	Plastica
Qualità di materiale	Polycarbonato
Grado di protezione [IP]	20
Temperatura di esercizio [°C]	0 °C - +40 °C
Resistenza agli urti [IK]	IK05
Classe di protezione	II
Voto di prova	CE
Resistente ai raggi UV	PC resistente ai raggi UV
Colore	Bianco
Caratteristiche elettronico	
Tensione di alimentazione	24 V (+/- 10 %)
Tipo di tensione	AC/DC
Caratteristiche di sensore	
Portata passando lateralmente (movimento tangenziale) [m]	8
Portata dirigendosi verso la lente (movimento radiale) [m]	4
Portata per persone sedute (presenza) [m]	4
Angolo di rilevamento [°]	360
Caratteristiche di funzionamento	
Modello	Rilevatore di presenza
Telecomandabile (IR)	IR-RC (Foglio de programmation RC-LLW (LON))
Quantità di canali	2
Controllo	LON
Physische Ausgänge	
Numero delle zone di commutazione	1
Ausgang [1]	

Uscita di comando	Contatto software
Ausgang [2]	
Uscita di comando	Contatto software

Schemi

Funzionamento normale



Accessori



IR-RC

Telecomando IR

No E: 535 949 005

Prezzi brutto IVA escl. 30,00 CHF