



PD4 360 UP

Rilevatore di movimento 10A,
bianco

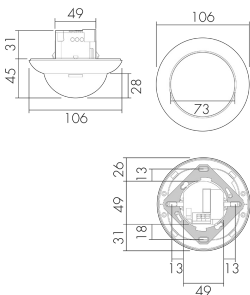
No E: 535 944 505

non più disponibile

Descrizione del prodotto

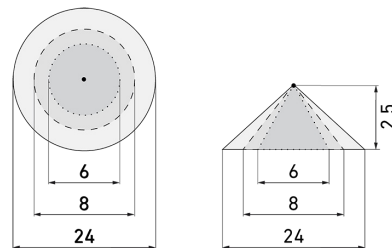
- Per il montaggio sottomuro al soffitto con zona a 360° per il rilevamento affidabile dei movimenti, Grande portata
- Idoneo per le scatole d'accesso grandezza I
- Valore del tempo e della luminosità regolabile
- Funzione ad impulso standard
- Con relè di gran rendimento per l'allacciamento di tutti i tipi di carichi d'uso comune (alimentatore elettronico, reattori LED incl.)

Illustrazioni



Dimensioni in mm

Schemi di rilevamento



Dimensioni in m

a sinistra: vista dall'alto, a destra:
vista laterale

- Portata per le attività sedentarie (zona di presenza)
- - - Portata dirigendosi verso la lente (movimento radiale)
- Portata passando lateralmente (movimento tangenziale)

Caratteristiche tecniche

Caratteristiche di montaggio

Categoria di montaggio	Sottomuro (UP)
Adatto per fissaggio a soffitto	sì
Altezza di montaggio raccomandata [m]	2.5
Altezza di montaggio max. [m]	10

Materiale e forma di costruzione

Altezza [mm]	73
Diametro [mm]	106
Profondità dell'incasso [mm]	28
Materiale	Plastica
Qualità di materiale	Policarbonato
Grado di protezione [IP]	20
Temperatura di esercizio [°C]	-25 °C - +55 °C
Resistenza agli urti [IK]	IK04
Classe di protezione	II
Voto di prova	CE
Resistente ai raggi UV	PC resistente ai raggi UV
Colore	Bianco

Caratteristiche elettronico

Tensione di alimentazione	230 V (+/- 10 %)
Tipo di tensione	AC
Frequenza di rete [Hz]	50 - 60

Caratteristiche di sensore

Portata passando lateralmente (movimento tangenziale) [m]	24
Portata dirigendosi verso la lente (movimento radiale) [m]	8
Portata per persone sedute (presenza) [m]	6
Angolo di rilevamento [°]	360

Caratteristiche di funzionamento

Modello	Rilevatore di movimento
Quantità di canali	1

Physische Ausgänge

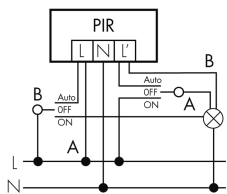
Numero delle zone di commutazione	1
Adatto per carico capacitivo	sì
Luminosità di intervento [lx]	5 - 2000

Ausgang [1]

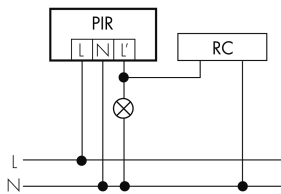
Potenza max. di commutazione	2300 W (cos φ=1)
Corrente di inserzione max.	800 A (max. 200 μs)
Sorveglianza del vano scale	sì
Temporizzazione min.	30 s
Temporizzazione max.	30 min
Funzione ad impulso	sì

Schemi

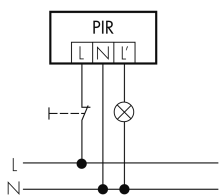
Funzione con commutatore rotativo «Manuale - 0 - Automatico»



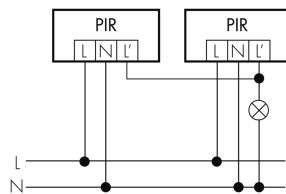
Funzionamento normale con filtro RC



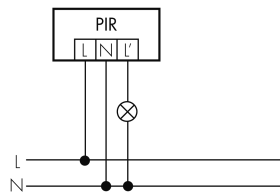
SCHALTBILD FEHLT



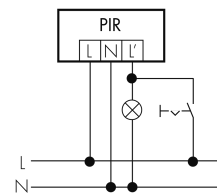
Funzionamento in parallelo



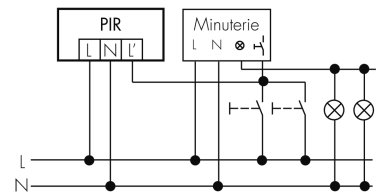
Funzionamento normale



Funzionamento permanente con interruttore esterno



Funzione ad impulso sulla minuteria



Accessori



RC-1
 Filtro RC mini
 No E: 535 999 097
 Prezzi brutto IVA escl. 12,00 CHF