

## PD2 MAX UP Slave

Rilevatore di presenza Slave, bianco

No E: 535 931 205

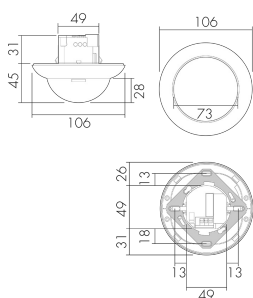
Prezzi brutto IVA escl. 177,00 CHF



### Descrizione del prodotto

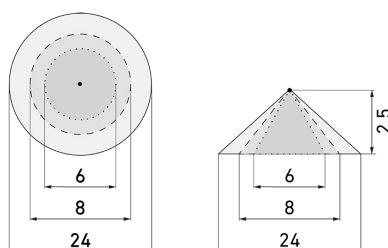
- Per il montaggio sottomuro al soffitto con zona a 360° per il rilevamento affidabile dei movimenti, Grande portata
- Idoneo per le scatole d'accesso grandezza I
- Funzione ad impulso standard, pausa dell'impulso regolabile
- Può essere impiegato anche come generatore di impulsi per le minuterie, PLC o ad altre apparecchiature
- Per l'ingrandimento della zona di rilevamento dell'apparecchi Master, a basso costo
- Con clip di copertura

### Illustrazioni



Dimensioni in mm

### Schemi di rilevamento



Dimensioni in m

a sinistra: vista dall'alto, a destra:  
vista laterale

- ..... Portata per le attività sedentarie (zona di presenza)
- - - Portata dirigendosi verso la lente (movimento radiale)
- Portata passando lateralmente (movimento tangenziale)

## Caratteristiche tecniche

### Caratteristiche di montaggio

Categoria di montaggio	Sottomuro (UP)
Adatto per fissaggio a soffitto	sì
Altezza di montaggio raccomandata [m]	2.5
Altezza di montaggio max. [m]	10
Tipo di collegamento	Morsetto a innesto

### Materiale e forma di costruzione

Altezza [mm]	76
Diametro [mm]	106
Profondità dell'incasso [mm]	31
Materiale	Plastica
Qualità di materiale	Polycarbonato
Grado di protezione [IP]	20
Temperatura di esercizio [°C]	-25 °C - +55 °C
Resistenza agli urti [IK]	IK04
Classe di protezione	II
Voto di prova	CE
Senza alogeni	sì
Resistente ai raggi UV	PC resistente ai raggi UV
Colore	Bianco
Codice colore (simile)	RAL 9010

### Caratteristiche elettronico

Tensione di alimentazione	230 V (+/- 10 %)
Tipo di tensione	AC
Frequenza di rete [Hz]	50 - 60
Costruzione rilevatore costruzione max. [A]	10

### Caratteristiche di sensore

Portata passando lateralmente (movimento tangenziale) [m]	24
Portata dirigendosi verso la lente (movimento radiale) [m]	8
Portata per persone sedute (presenza) [m]	6
Angolo di rilevamento [°]	360
Portata passando lateralmente (movimento tangenziale), altezza 5 m [m]	40
Portata dirigendosi verso la lente (movimento radiale), altezza 5 m [m]	14
Portata per persone sedute (presenza), altezza 5 m [m]	8

