



PD2 MAX UP Duo Dimm

Rilevatore di presenza Dimm 2x 1-10V,
bianco

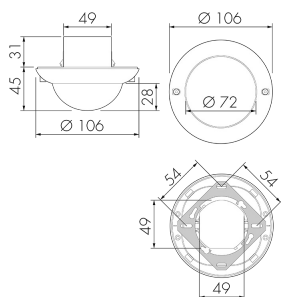
No E: 535 931 110

non più disponibile

Descrizione del prodotto

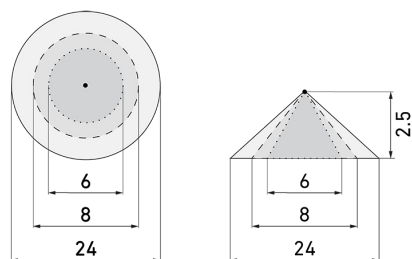
- Per il montaggio sottomuro al soffitto con zona a 360° per il rilevamento affidabile dei movimenti, Grande portata
- Idoneo per le scatole d'accesso grandezza I
- Apparecchi slave sono disponibili per l'ingrandimento della zona di rilevamento, a basso costo
- Zone d'impiego: per grandi aree con due 2 gruppi di luce (un gruppo vicino alla finestra e un gruppo vicino alla parete), per esempio aule o uffici
- Per la regolazione automatica costante della luce di 2 gruppi d'illuminazione (misurazione della luminosità separato, rilevamento dei movimenti comune)
- 1 uscita ad impulso supplementare 230 V (senza rumore e indipendente dalla luminosità) per comandi esterni
- Azionabile e programmabile via telecomando (foglio di programmazione IR-PD DIMM per l'uso del telecomando IR-RC inclusa)
- Con clip di copertura

Illustrazioni



Dimensioni in mm

Schemi di rilevamento



Dimensioni in m

a sinistra: vista dall'alto, a destra:
vista laterale

- Portata per le attività sedentarie (zona di presenza)
- - - Portata dirigendosi verso la lente (movimento radiale)
- Portata passando lateralmente (movimento tangenziale)

Caratteristiche tecniche

Caratteristiche di montaggio

Categoria di montaggio	Sottomuro (UP)
Adatto per fissaggio a soffitto	sì
Altezza di montaggio raccomandata [m]	2.5
Altezza di montaggio max. [m]	10
Tipo di collegamento	Morsetto a innesto

Materiale e forma di costruzione

Altezza [mm]	76
Diametro [mm]	106
Profondità dell'incasso [mm]	31
Materiale	Plastica
Qualità di materiale	Policarbonato
Grado di protezione [IP]	20
Temperatura di esercizio [°C]	-25 °C - +55 °C
Resistenza agli urti [IK]	IK04
Classe di protezione	II
Voto di prova	CE
Senza alogeni	sì
Resistente ai raggi UV	PC resistente ai raggi UV

Colore	Bianco
Codice colore (simile)	RAL 9010

Caratteristiche elettronico

Tensione di alimentazione	230 V (+/- 10 %)
Tipo di tensione	AC
Frequenza di rete [Hz]	50 - 60
Costruzione rilevatore costruzione max. [A]	10

Caratteristiche di sensore

Portata passando lateralmente (movimento tangenziale) [m]	24
Portata dirigendosi verso la lente (movimento radiale) [m]	8
Portata per persone sedute (presenza) [m]	6
Angolo di rilevamento [°]	360
Portata passando lateralmente (movimento tangenziale), altezza 5 m [m]	40
Portata dirigendosi verso la lente (movimento radiale), altezza 5 m [m]	14
Portata per persone sedute (presenza), altezza 5 m [m]	8
Numero di sensori PIR	4
Numero di sensore di luminosità	2
Luminosità di intervento regolabile	sì

Caratteristiche di funzionamento

Modello	Rilevatore di presenza
Telecomandabile (IR)	IR-RC (Foglio de programmation IR-PD DIMM)
Quantità di canali	2

Physische Ausgänge

Numero delle zone di commutazione	2
Adatto per carico capacitivo	sì
Regolazione di luce costante	sì
Luce d'orientamento	sì (impostazione del tempo)
Luminosità di intervento [lx]	5 - 2000

Ausgang [1]

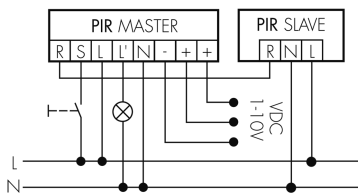
Potenza max. di commutazione	2300 W (cos $\phi=1$)
Corrente di inserzione max.	800 A (max. 200 μ s)
Uscita di comando	1 - 10 V
Semiautomatico	sì
Temporizzazione min.	1 min
Temporizzazione max.	30 min

Ausgang [2]

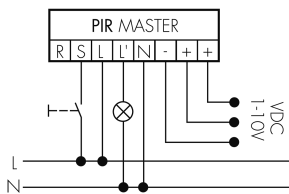
Potenza max. di commutazione	2300 W (cos φ=1)
Corrente di inserzione max.	800 A (max. 200 μs)
Uscita di commutazione	Relè 10 A
Uscita di comando	1 - 10 V
Semiautomatico	sì
Temporizzazione min.	1 min
Temporizzazione max.	30 min
Caratteristiche di funzionamento [Ingresso]	
Contatto d'ingresso per pulsante	sì
Caratteristiche di funzionamento [Ingresso 2]	
Contatto d'ingresso per slave	sì

Schemi

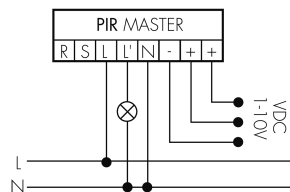
Funzionamento Master-Slave con tasto esterno



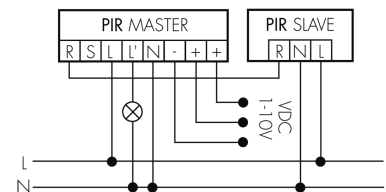
Funzionamento normale con tasto esterno



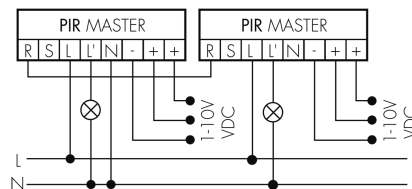
Funzionamento normale



Funzionamento Master-Slave



Funzionamento Master-Master



Accessori

**IR-RC**

Telecomando IR
No E: 535 949 005
Prezzi brutto IVA escl. 30,00 CHF

**PD2 MAX UP Slave**

Rilevatore di presenza Slave, bianco
No E: 535 931 205
Prezzi brutto IVA escl. 177,00 CHF

**APG PD 24M/W**

Scatola AP per rilevatori 360°-24m,
bianco
No E: 535 939 000
Prezzi brutto IVA escl. 19,00 CHF

**B.E.G. One (Swisslux) App**

App per la programmazione dei B.E.G.
prodotti
Art-No: 169381
Prezzi brutto IVA escl. 0,00 CHF

**BSK-PD/W**

Griglia di protezione per rilevatori 360°,
bianco
No E: 535 998 275
Prezzi brutto IVA escl. 31,00 CHF

**Color RAL NCS**

Colore speciale opaco o lucido
Art-No: 141522
Prezzi brutto IVA escl. 20,00 CHF

**BLE-IR-Adapter**

Adattatore IR per smartphone
No E: 535 990 705
Prezzi brutto IVA escl. 199,00 CHF