



## PD3 360 UP 24V

Rilevatore di movimento 24V,  
bianco

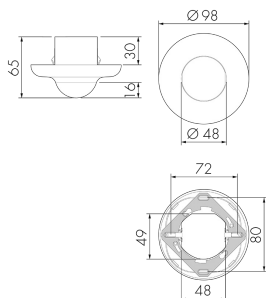
No E: 535 943 642

non più disponibile

### Descrizione del prodotto

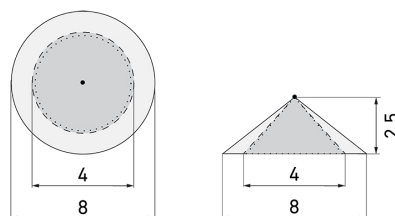
- Per il montaggio sottomuro al soffitto con zona a 360° per il rilevamento affidabile dei movimenti
- Idoneo per le scatole d'accesso grandezza I
- Valore del tempo e della luminosità regolabile
- Funzione ad impulso standard
- Con clip di copertura

### Illustrazioni



Dimensioni in mm

### Schemi di rilevamento



Dimensioni in m

a sinistra: vista dall'alto, a destra:  
vista laterale

- ..... Portata per le attività sedentarie (zona di presenza)
- - - Portata dirigendosi verso la lente (movimento radiale)
- Portata passando lateralmente (movimento tangenziale)

### Caratteristiche tecniche

#### Caratteristiche di montaggio

Categoria di montaggio	Sottomuro (UP)
Adatto per fissaggio a soffitto	sì
Altezza di montaggio raccomandata [m]	2.5
Altezza di montaggio max. [m]	10
<b>Materiale e forma di costruzione</b>	
Altezza [mm]	65
Diametro [mm]	98
Profondità dell'incasso [mm]	30
Materiale	Plastica
Qualità di materiale	Policarbonato
Grado di protezione [IP]	20
Temperatura di esercizio [°C]	-25 °C - +55 °C
Resistenza agli urti [IK]	IK04
Classe di protezione	II
Voto di prova	CE
Resistente ai raggi UV	PC resistente ai raggi UV
Colore	Bianco lucido
<b>Caratteristiche elettronico</b>	
Tensione di alimentazione	24 V (+/- 10 %)
Tipo di tensione	AC/DC
Frequenza di rete [Hz]	50 - 60
<b>Caratteristiche di sensore</b>	
Portata passando lateralmente (movimento tangenziale) [m]	8
Portata dirigendosi verso la lente (movimento radiale) [m]	4
Portata per persone sedute (presenza) [m]	4
Angolo di rilevamento [°]	360
Portata passando lateralmente (movimento tangenziale), altezza 5 m [m]	20
Portata dirigendosi verso la lente (movimento radiale), altezza 5 m [m]	10
Portata per persone sedute (presenza), altezza 5 m [m]	6
<b>Caratteristiche di funzionamento</b>	
Modello	Rilevatore di movimento
Quantità di canali	1
<b>Physische Ausgänge</b>	
Numero delle zone di commutazione	1
Luminosità di intervento [lx]	5 - 2000
<b>Ausgang [1]</b>	

Temporizzazione min.

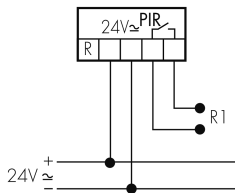
30 s

Temporizzazione max.

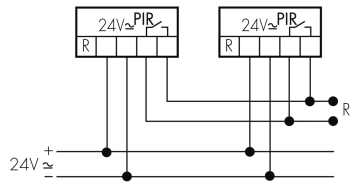
30 min

## Schemi

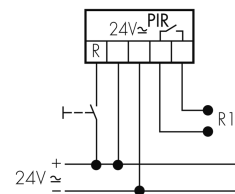
### Funzionamento normale



### Funzionamento in parallelo



### Funzionamento normale con tasto esterno



## Accessori



#### BSK-PD/W

Griglia di protezione per rilevatori 360°, bianco

No E: 535 998 275

Prezzi brutto IVA escl. 31,00 CHF



#### APG PD 8M/W non più disponibile

Scatola AP per rilevatori 360°-8m, bianco

No E: 535 939 100

Prezzi brutto IVA escl. 19,00 CHF



#### Color RAL NCS

Colore speciale opaco o lucido

Art-No: 141522

Prezzi brutto IVA escl. 20,00 CHF

