



## RC-plus 130 next/W

Rilevatore di movimento 13A,  
bianco

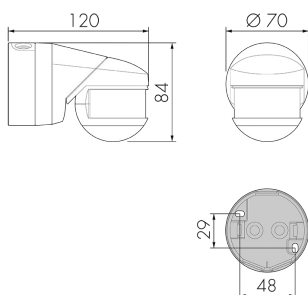
No E: 535 940 005

non più disponibile

### Descrizione del prodotto

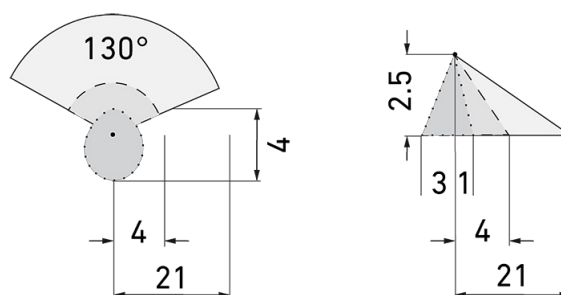
- Montaggio alla parete e al soffitto (montaggio su angoli con accessorio)
- Con angolo di rilevamento a 130° e protezione anti rasentamento a 360° per la sorveglianza di aree di piccole dimensioni, vicoli, ingressi, entrate d'abitazioni, ecc.
- Inserimento del cavo d'installazione dalla parte posteriore, inferiore e superiore
- Funzione ad impulso standard
- Luce ON/OFF tramite il telecomando
- Adeguamento dinamico della temporizzazione
- Con relè di gran rendimento per l'allacciamento di tutti i tipi di carichi d'uso comune (alimentatore elettronico, reattori LED incl.)
- 17 funzioni programmabili con il telecomando IR-RC
- Disattivazione del telecomando (protezione contro vandalismo)

## Illustrazioni



Dimensioni in mm

## Schemi di rilevamento



Dimensioni in m

a sinistra: vista dall'alto, a destra: vista laterale

.....	Protezione anti rasentamento
- - -	Portata dirigendosi verso la lente (movimento radiale)
—	Portata passando lateralmente (movimento tangenziale)

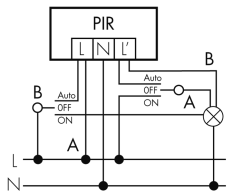
## Caratteristiche tecniche

Caratteristiche di montaggio	
Categoria di montaggio	Sopra intonaco per ambienti umidi (NAP)
Adatto per fissaggio a soffitto	sì
Adatto per montaggio a parete	sì
Altezza di montaggio raccomandata [m]	2.5
Altezza di montaggio min. [m]	2.5
Altezza di montaggio max. [m]	10
Tipo di collegamento	Morsetto a vite
Materiale e forma di costruzione	
Larghezza [mm]	70
Altezza [mm]	84
Profondità [mm]	120
Materiale	Plastica
Qualità di materiale	Policarbonato
Grado di protezione [IP]	54
Temperatura di esercizio [°C]	-25 °C - +55 °C
Resistenza agli urti [IK]	IK03
Classe di protezione	II
Voto di prova	CE

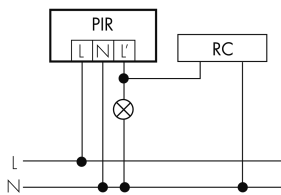
Resistente ai raggi UV	PC resistente ai raggi UV
Colore	Bianco
Codice colore (simile)	RAL 9010
<b>Caratteristiche elettronico</b>	
Tensione di alimentazione	230 V (+/- 10 %)
Tipo di tensione	AC
Frequenza di rete [Hz]	50 - 60
<b>Caratteristiche di sensore</b>	
Portata passando lateralmente (movimento tangenziale) [m]	21
Portata dirigendosi verso la lente (movimento radiale) [m]	4
Angolo di rilevamento [°]	130
Sensibilità di intervento regolabile	sì
<b>Caratteristiche di funzionamento</b>	
Modello	Rilevatore di movimento
Programma di fabbrica	sì
Telecomandabile (IR)	IR-RC, IR-RC Mini
Quantità di canali	1
<b>Physische Ausgänge</b>	
Numero delle zone di commutazione	1
Adatto per carico capacitivo	sì
Luminosità di intervento [lx]	5 - 2000
<b>Ausgang [1]</b>	
Potenza max. di commutazione	3000 W (cos $\phi=1$ )
Corrente di inserzione max.	800 A (max. 200 $\mu$ s)
Sorveglianza del vano scale	sì
Temporizzazione min.	15 s
Temporizzazione max.	16 min
Funzione ad impulso	sì (durata della pausa regolabile)

## Schemi

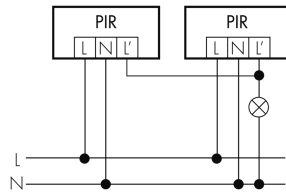
**Funzione con commutatore rotativo  
«Manuale - 0 - Automatico»**



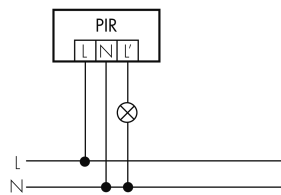
**Funzionamento normale con filtro RC**



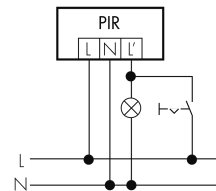
**Funzionamento in parallelo**



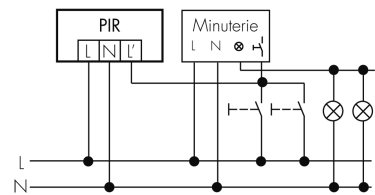
**Funzionamento normale**



**Funzionamento permanente con  
interruttore esterno**



**Funzione ad impulso sulla minuteria**

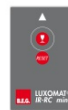


## Accessori



**IR-RC**

Telecomando IR  
No E: 535 949 005  
Prezzi brutto IVA escl. 30,00 CHF



**IR-RC Mini**

piccolo telecomando IR  
No E: 535 949 025  
Prezzi brutto IVA escl. 22,00 CHF



**RC-1**

Filtro RC mini  
No E: 535 999 097  
Prezzi brutto IVA escl. 12,00 CHF



**ESA-RC-plus next/W**

Zoccolo per montaggio su angoli sporgenti,  
bianco  
No E: 535 999 909  
Prezzi brutto IVA escl. 13,00 CHF



**ESI-RC-plus next/W**

Zoccolo per montaggio su angoli rientranti,  
bianco  
No E: 535 998 245  
Prezzi brutto IVA escl. 13,00 CHF



**RC-HU**

Filtro RC per montaggio su barra DIN  
No E: 578 500 019  
Prezzi brutto IVA escl. 18,00 CHF



**BSK-RC/W**

Griglia di protezione per montaggio a muro,  
bianco  
No E: 535 998 375  
Prezzi brutto IVA escl. 31,00 CHF