



RC-plus 130 next/B

Rilevatore di movimento 13A,
marrone

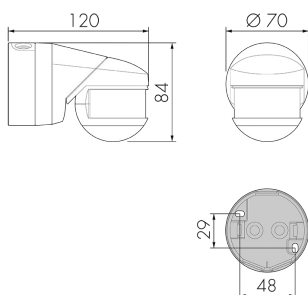
No E: 535 940 095

non più disponibile

Descrizione del prodotto

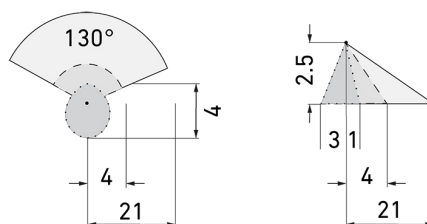
- Montaggio alla parete e al soffitto (montaggio su angoli con accessorio)
- Con angolo di rilevamento a 130° e protezione anti rasentamento a 360° per la sorveglianza di aree di piccole dimensioni, vicoli, ingressi, entrate d'abitazioni, ecc.
- Inserimento del cavo d'installazione dalla parte posteriore, inferiore e superiore
- Funzione ad impulso standard
- Luce ON/OFF tramite il telecomando
- Adeguamento dinamico della temporizzazione
- Con relè di gran rendimento per l'allacciamento di tutti i tipi di carichi d'uso comune (alimentatore elettronico, reattori LED incl.)
- 17 funzioni programmabili con il telecomando IR-RC
- Disattivazione del telecomando (protezione contro vandalismo)

Illustrazioni



Dimensioni in mm

Schemi di rilevamento



Dimensioni in m

a sinistra: vista dall'alto, a destra:
vista laterale

- Protezione anti rasentamento
- - - Portata dirigendosi verso la lente (movimento radiale)
- Portata passando lateralmente (movimento tangenziale)

Caratteristiche tecniche

Caratteristiche di montaggio

Categoria di montaggio	Sopra intonaco per ambienti umidi (NAP)
Adatto per fissaggio a soffitto	sì
Adatto per montaggio a parete	sì
Altezza di montaggio raccomandata [m]	2.5
Altezza di montaggio max. [m]	10
Tipo di collegamento	Morsetto a vite

Materiale e forma di costruzione

Larghezza [mm]	70
Altezza [mm]	84
Profondità [mm]	120
Materiale	Plastica
Qualità di materiale	Polycarbonato
Grado di protezione [IP]	54
Temperatura di esercizio [°C]	-25 °C - +55 °C
Resistenza agli urti [IK]	IK03
Classe di protezione	II
Voto di prova	CE
Resistente ai raggi UV	PC resistente ai raggi UV
Colore	Marrone

Caratteristiche elettronico

Tensione di alimentazione 230 V (+/- 10 %)

Tipo di tensione AC

Frequenza di rete [Hz] 50 - 60

Caratteristiche di sensore

Portata passando lateralmente (movimento tangenziale) [m] 21

Portata dirigendosi verso la lente (movimento radiale) [m] 4

Angolo di rilevamento [°] 130

Sensibilità di intervento regolabile sì

Caratteristiche di funzionamento

Modello Rilevatore di movimento

Programma di fabbrica sì

Telecomandabile (IR) IR-RC, IR-RC Mini

Quantità di canali 1

Physische Ausgänge

Numero delle zone di commutazione 1

Adatto per carico capacitivo sì

Luminosità di intervento [lx] 5 - 2000

Ausgang [1]Potenza max. di commutazione 3000 W (cos $\phi=1$)Corrente di inserzione max. 800 A (max. 200 μ s)

Sorveglianza del vano scale sì

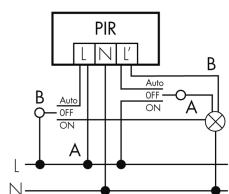
Temporizzazione min. 15 s

Temporizzazione max. 16 min

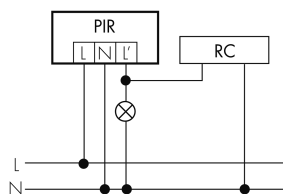
Funzione ad impulso sì (durata della pausa regolabile)

Schemi

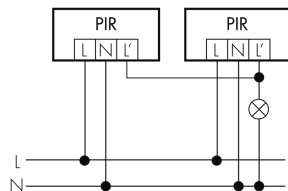
**Funzione con commutatore rotativo
«Manuale - 0 - Automatico»**



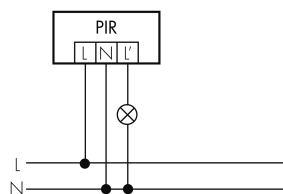
Funzionamento normale con filtro RC



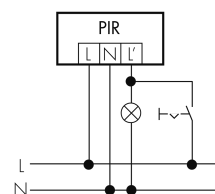
Funzionamento in parallelo



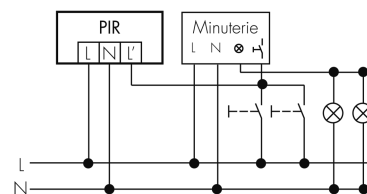
Funzionamento normale



**Funzionamento permanente con
interruttore esterno**



Funzione ad impulso sulla minuteria



Accessori



IR-RC

Telecomando IR
No E: 535 949 005
Prezzi brutto IVA escl. 30,00 CHF



IR-RC Mini

piccolo telecomando IR
No E: 535 949 025
Prezzi brutto IVA escl. 22,00 CHF



RC-1

Filtro RC mini
No E: 535 999 097
Prezzi brutto IVA escl. 12,00 CHF



ESA-RC-plus next/B

Zoccolo per montaggio su angoli sporgenti, marrone
No E: 535 999 999
Prezzi brutto IVA escl. 13,00 CHF



ESI-RC-plus next/B

Zoccolo per montaggio su angoli rientranti, marrone
No E: 535 998 255
Prezzi brutto IVA escl. 13,00 CHF



RC-HU

Filtro RC per montaggio su barra DIN
No E: 578 500 019
Prezzi brutto IVA escl. 18,00 CHF



BSK-RC/W

Griglia di protezione per montaggio a muro, bianco
No E: 535 998 375
Prezzi brutto IVA escl. 31,00 CHF