



RC-plus 230 next/W

Rilevatore di movimento 13A,
bianco

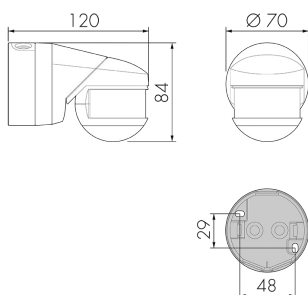
No E: 535 940 105

non più disponibile

Descrizione del prodotto

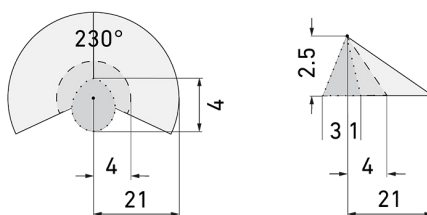
- Montaggio alla parete e al soffitto (montaggio su angoli con accessorio)
- Con angolo di rilevamento a 230° (2x115°) e protezione anti rasentamento a 360° per la sorveglianza di facciate complete, magazzini, piani di carico, parcheggi sotterranei, ecc.
- Inserimento del cavo d'installazione dalla parte posteriore, inferiore e superiore
- Funzione ad impulso standard
- Grande portata e alta sensibilità (le portate possono essere regolata per settore tra 5 e 21 metri senza gradini)
- Luce ON/OFF tramite il telecomando
- Adeguamento dinamico della temporizzazione
- Con relè di gran rendimento per l'allacciamento di tutti i tipi di carichi d'uso comune (alimentatore elettronico, reattori LED incl.)
- 17 funzioni programmabili con il telecomando IR-RC
- Disattivazione del telecomando (protezione contro vandalismo)

Illustrazioni



Dimensioni in mm

Schemi di rilevamento



Dimensioni in m

a sinistra: vista dall'alto, a destra:
vista laterale

- Protezione anti rasentamento
- - - Portata dirigendosi verso la lente (movimento radiale)
- Portata passando lateralmente (movimento tangenziale)

Caratteristiche tecniche

Caratteristiche di montaggio

Categoria di montaggio	Sopra intonaco per ambienti umidi (NAP)
Adatto per fissaggio a soffitto	sì
Adatto per montaggio a parete	sì
Altezza di montaggio raccomandata [m]	2.5
Altezza di montaggio max. [m]	10
Tipo di collegamento	Morsetto a vite

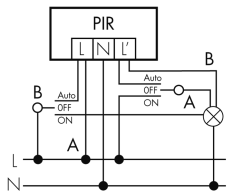
Materiale e forma di costruzione

Larghezza [mm]	70
Altezza [mm]	84
Profondità [mm]	120
Materiale	Plastica
Qualità di materiale	Polycarbonato
Grado di protezione [IP]	54
Temperatura di esercizio [°C]	-25 °C - +55 °C
Resistenza agli urti [IK]	IK03
Classe di protezione	II
Voto di prova	CE
Resistente ai raggi UV	PC resistente ai raggi UV
Colore	Bianco

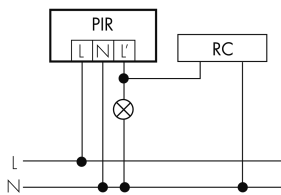
Codice colore (simile)	RAL 9010
Caratteristiche elettronico	
Tensione di alimentazione	230 V (+/- 10 %)
Tipo di tensione	AC
Frequenza di rete [Hz]	50 - 60
Caratteristiche di sensore	
Portata passando lateralmente (movimento tangenziale) [m]	21
Portata dirigendosi verso la lente (movimento radiale) [m]	4
Angolo di rilevamento [°]	230
Sensibilità di intervento regolabile	sì
Caratteristiche di funzionamento	
Modello	Rilevatore di movimento
Programma di fabbrica	sì
Telecomandabile (IR)	IR-RC, IR-RC Mini
Quantità di canali	1
Physische Ausgänge	
Numero delle zone di commutazione	1
Adatto per carico capacitivo	sì
Luminosità di intervento [lx]	5 - 2000
Ausgang [1]	
Potenza max. di commutazione	3000 W (cos $\phi=1$)
Corrente di inserzione max.	800 A (max. 200 μ s)
Sorveglianza del vano scale	sì
Temporizzazione min.	15 s
Temporizzazione max.	16 min
Funzione ad impulso	sì (durata della pausa regolabile)

Schemi

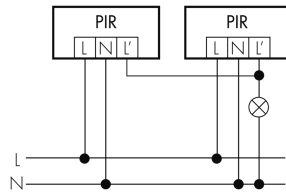
Funzione con commutatore rotativo «Manuale - 0 - Automatico»



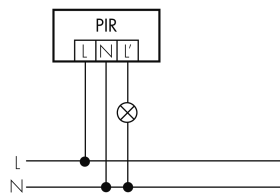
Funzionamento normale con filtro RC



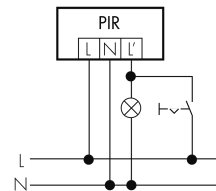
Funzionamento in parallelo



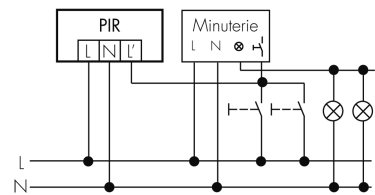
Funzionamento normale



Funzionamento permanente con interruttore esterno



Funzione ad impulso sulla minuteria

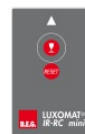


Accessori



IR-RC

Telecomando IR
No E: 535 949 005
Prezzi brutto IVA escl. 30,00 CHF



IR-RC Mini

piccolo telecomando IR
No E: 535 949 025
Prezzi brutto IVA escl. 22,00 CHF



RC-1

Filtro RC mini
No E: 535 999 097
Prezzi brutto IVA escl. 12,00 CHF



ESA-RC-plus next/W

Zoccolo per montaggio su angoli
sporgenti, bianco
No E: 535 999 909
Prezzi brutto IVA escl. 13,00 CHF



ESI-RC-plus next/W

Zoccolo per montaggio su angoli
rientranti, bianco
No E: 535 998 245
Prezzi brutto IVA escl. 13,00 CHF



RC-HU

Filtro RC per montaggio su barra DIN
No E: 578 500 019
Prezzi brutto IVA escl. 18,00 CHF



BSK-RC/W

Griglia di protezione per montaggio a
muro, bianco
No E: 535 998 375
Prezzi brutto IVA escl. 31,00 CHF