



Indoor 180 UP Kombi 2L EDI/W

Rilevatore di movimento 10A, 2L schema 0,
design EDIZIOdue, bianco

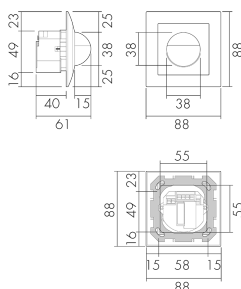
No E: 535 940 225

Prezzi brutto IVA escl. 215,00 CHF

Descrizione del prodotto

- Per il montaggio sottomuro al parete con zona a 180° per il rilevamento affidabile dei movimenti
- Combinazione con tutti i programmi degli prese e interruttori della Svizzera
- Versioni a colori sono disponibili in sistema modulare (disponibile fino a 7 colori)
- Tecnica a 2 fili per il facile ricambio degli interruttori tradizionali in interno, il collegamento del filo neutro è superfluo (Attenzione: per la comanda delle minuterie utilizzare l'apparecchio Indoor 180 Minuterie)
- Microfono incorporato per una sorveglianza dei locali irregolari
- Impostazione in continuità del temporizzatore, della luminosità e della sensibilità ai rumori. Possibilità di disattivare il microfono
- Per un altezza di montaggio da 1.1 - 2.2 m
- Unico: relè incorporato ad alta prestazione, ideale per lampade ad incandescenza, alogene, di risparmio, fluorescenti e reattori LED con > 40 W

Illustrazioni



Dimensioni in mm

Schemi di rilevamento



Dimensioni in m

a sinistra: vista dall'alto, a destra: vista laterale

| | |
|-------|--|
| | Portata per le attività sedentarie (zona di presenza) |
| --- | Portata dirigendosi verso la lente (movimento radiale) |
| — | Portata passando lateralmente (movimento tangenziale) |

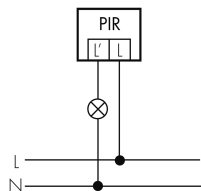
Caratteristiche tecniche

| Caratteristiche di montaggio | |
|---------------------------------------|--------------------|
| Categoria di montaggio | Sottomuro (UP) |
| Adatto per montaggio a parete | sì |
| Altezza di montaggio raccomandata [m] | 1.1 |
| Altezza di montaggio max. [m] | 2.2 |
| Tipo di collegamento | Morsetto a innesto |
| Materiale e forma di costruzione | |
| Larghezza [mm] | 88 |
| Altezza [mm] | 88 |
| Profondità [mm] | 61 |
| Profondità dell'incasso [mm] | 40 |
| Materiale | Plastica |
| Qualità di materiale | Policarbonato |
| Grado di protezione [IP] | 20 |
| Temperatura di esercizio [°C] | 0 °C - +55 °C |
| Resistenza agli urti [IK] | IK05 |
| Classe di protezione | II |
| Voto di prova | CE |
| Garanzia batteria [anni] | 2 |
| Senza alogeni | sì |

| | |
|--|---|
| Resistente ai raggi UV | PC resistente ai raggi UV |
| Colore | Bianco |
| Codice colore (simile) | NCS S 0500-N matt |
| Caratteristiche elettronico | |
| Tensione di alimentazione | 230 V (senza filo neutro, batteria tampone integrata) |
| Tipo di tensione | AC |
| Frequenza di rete [Hz] | 50 - 60 |
| Costruzione rilevatore costruzione max. [A] | 10 |
| Caratteristiche di sensore | |
| Portata passando lateralmente (movimento tangenziale) [m] | 10 |
| Portata dirigendosi verso la lente (movimento radiale) [m] | 4 |
| Portata per persone sedute (presenza) [m] | 4 |
| Angolo di rilevamento [°] | 180 |
| Numero di sensori PIR | 2 |
| Numero di sensore di luminosità | 1 |
| Luminosità di intervento regolabile | sì |
| Microfono | sì |
| Caratteristiche di funzionamento | |
| Modello | Rilevatore di movimento |
| Quantità di canali | 1 |
| Physische Ausgänge | |
| Numero delle zone di commutazione | 1 |
| Adatto per carico capacitivo | sì |
| Luminosità di intervento [lx] | 5 - 2000 |
| Ausgang [1] | |
| Potenza max. di commutazione | 2300 W (cos ϕ =1) |
| Corrente di inserzione max. | 800 A (max. 200 μ s) |
| Temporizzazione min. | 15 s |
| Temporizzazione max. | 16 min |

Schemi

Funzionamento normale



Funzionamento normale con filtro RC



Accessori



RC-HU

Filtro RC per montaggio su barra DIN

No E: 578 500 019

Prezzi brutto IVA escl. 18,00 CHF