



## PD2 S 180 UP 12-48V EDI/W

Rilevatore di presenza 12V-24V-48V, design EDIZIOdue, bianco

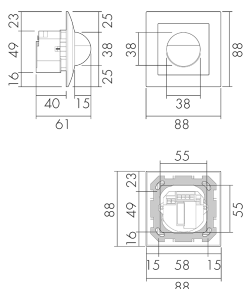
No E: 535 934 025

Prezzi brutto IVA escl. 210,00 CHF

### Descrizione del prodotto

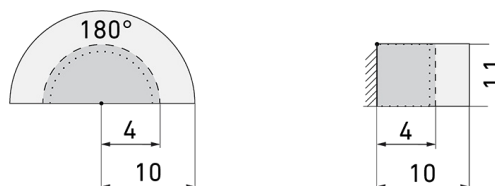
- Per il montaggio sottomuro al parete con zona a 180° per il rilevamento affidabile dei movimenti
- Combinazione con tutti i programmi degli prese e interruttori della Svizzera
- Versioni a colori sono disponibili in sistema modulare (disponibile fino a 7 colori)
- Impostazioni di default, pronto per l'uso
- Funzione semiautomatica (Accensione manuale/spegnimento automatico) per il massimo risparmio energetico possibile
- Per un altezza di montaggio da 1.1 - 2.2 m
- Basso consumo energetico
- 2 canali (relè Reed senza rumore) per la regolazione dell'illuminazione e RVC (Riscaldamento, Ventilazione, Clima)
- Azionabile e programmabile via telecomando (Foglio di programmazione IR-PD per l'uso del telecomando IR-RC inclusa)

## Illustrazioni



Dimensioni in mm

## Schemi di rilevamento



Dimensioni in m

a sinistra: vista dall'alto, a destra: vista laterale

- ..... Portata per le attività sedentarie (zona di presenza)
- - - Portata dirigendosi verso la lente (movimento radiale)
- Portata passando lateralmente (movimento tangenziale)

## Caratteristiche tecniche

### Caratteristiche di montaggio

Categoria di montaggio	Sottomuro (UP)
Adatto per montaggio a parete	sì
Altezza di montaggio raccomandata [m]	1.1
Altezza di montaggio max. [m]	2.2
Tipo di collegamento	Morsetto a innesto

### Materiale e forma di costruzione

Larghezza [mm]	88
Altezza [mm]	88
Profondità [mm]	61
Profondità dell'incasso [mm]	40
Materiale	Plastica
Qualità di materiale	Policarbonato
Grado di protezione [IP]	20
Temperatura di esercizio [°C]	-25 °C - +55 °C
Resistenza agli urti [IK]	IK05
Classe di protezione	II
Voto di prova	CE
Senza alogeni	sì
Resistente ai raggi UV	PC resistente ai raggi UV
Colore	Bianco

Codice colore (simile) NCS S 0500-N matt

#### Caratteristiche elettronico

Tensione di alimentazione 12 - 48 V

Tipo di tensione AC/DC

Costruzione rilevatore costruzione max. [A] 10

#### Caratteristiche di sensore

Portata passando lateralmente (movimento tangenziale) [m] 10

Portata dirigendosi verso la lente (movimento radiale) [m] 4

Portata per persone sedute (presenza) [m] 4

Angolo di rilevamento [°] 180

Numero di sensori PIR 2

Numero di sensore di luminosità 1

Luminosità di intervento regolabile sì

#### Caratteristiche di funzionamento

Modello Rilevatore di presenza

Programma di fabbrica sì

Telecomandabile (IR) IR-RC (Foglio de programmation IR-PD), IR-PD Mini

Quantità di canali 2

#### Physische Ausgänge

Numero delle zone di commutazione 1

Luminosità di intervento [lx] 5 - 2000

#### Ausgang [1]

Potenza max. di commutazione 4.8 W (cos  $\phi=1$ )

Potenziale zero sì

Semiautomatico sì

Temporizzazione min. 15 s

Temporizzazione max. 30 min

Funzione ad impulso sì (durata della pausa regolabile)

#### Ausgang [2]

Potenza max. di commutazione 4.8 W (cos  $\phi=1$ )

Uscita di commutazione Relè Reed 0.1 A

Potenziale zero sì

Temporizzazione min. 5 min

Temporizzazione max. 120 min

Funzione ad impulso sì (durata non regolabile)

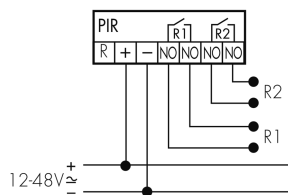
Ritardo all'accensione 5 fino 10 min per impostazioni del tempo > 15 min

**Caratteristiche di funzionamento [Ingresso]**

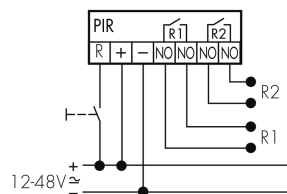
Contatto d'ingresso per slave	sì
Contatto d'ingresso per pulsante	sì

**Schemi**

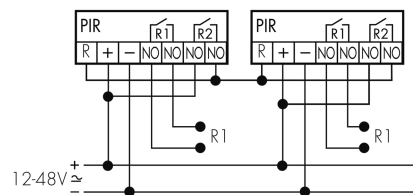
**Funzionamento normale**



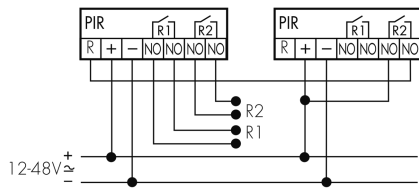
**Funzionamento normale con tasto esterno**



**Funzionamento Master-Master**



**Funzionamento Master-Slave (Master in funzionamento Slave)**



**Accessori**



**IR-RC**  
Telecomando IR  
No E: 535 949 005  
Prezzi brutto IVA escl. 30,00 CHF



**IR-PD Mini**  
Telecomando IR, piccolo  
No E: 535 949 035  
Prezzi brutto IVA escl. 22,00 CHF



**BLE-IR-Adapter**  
Adattatore IR per smartphone  
No E: 535 990 705  
Prezzi brutto IVA escl. 199,00 CHF



**B.E.G. One (Swisslux) App**  
App per la programmazione dei B.E.G. prodotti  
Art-No: 169381  
Prezzi brutto IVA escl. 0,00 CHF