



PD2 S 180 UP 12-48V SOL/W

Rilevatore di presenza 12V-24V-48V, design

Solfà, bianco

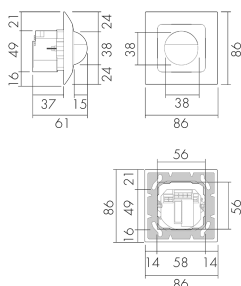
No E: 535 934 021

non più disponibile

Descrizione del prodotto

- Per il montaggio sottomuro al parete con zona a 180° per il rilevamento affidabile dei movimenti
- Combinazione con tutti i programmi degli prese e interruttori della Svizzera
- Versioni a colori sono disponibili in sistema modulare (disponibile fino a 7 colori)
- Impostazioni di default, pronto per l'uso
- Funzione semiautomatica (Accensione manuale/spegnimento automatico) per il massimo risparmio energetico possibile
- Per un altezza di montaggio da 1.1 - 2.2 m
- Basso consumo energetico
- 2 canali (relè Reed senza rumore) per la regolazione dell'illuminazione e RVC (Riscaldamento, Ventilazione, Clima)
- Azionabile e programmabile via telecomando (Foglio di programmazione IR-PD per l'uso del telecomando IR-RC inclusa)

Illustrazioni



Dimensioni in mm

Schemi di rilevamento



Dimensioni in m

a sinistra: vista dall'alto, a destra: vista laterale

.....	Portata per le attività sedentarie (zona di presenza)
---	Portata dirigendosi verso la lente (movimento radiale)
—	Portata passando lateralmente (movimento tangenziale)

Caratteristiche tecniche

Caratteristiche di montaggio	
Categoria di montaggio	Sottomuro (UP)
Adatto per montaggio a parete	sì
Altezza di montaggio raccomandata [m]	1.1
Altezza di montaggio max. [m]	2.2
Tipo di collegamento	Morsetto a innesto
Materiale e forma di costruzione	
Larghezza [mm]	86
Altezza [mm]	86
Profondità [mm]	61
Profondità dell'incasso [mm]	31
Materiale	Plastica
Qualità di materiale	Policarbonato
Grado di protezione [IP]	20
Temperatura di esercizio [°C]	-25 °C - +55 °C
Resistenza agli urti [IK]	IK05
Classe di protezione	II
Voto di prova	CE
Senza alogeni	sì
Resistente ai raggi UV	PC resistente ai raggi UV

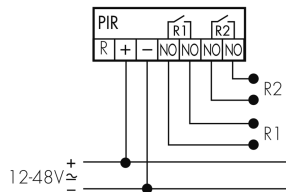
Colore	Bianco opaco
Codice colore (simile)	RAL 9003 matt
Caratteristiche elettronico	
Tensione di alimentazione	12 - 48 V
Tipo di tensione	AC/DC
Costruzione rilevatore costruzione max. [A]	10
Caratteristiche di sensore	
Portata passando lateralmente (movimento tangenziale) [m]	10
Portata dirigendosi verso la lente (movimento radiale) [m]	4
Portata per persone sedute (presenza) [m]	4
Angolo di rilevamento [°]	180
Caratteristiche di funzionamento	
Modello	Rilevatore di presenza
Programma di fabbrica	sì
Telecomandabile (IR)	IR-RC (Foglio de programmation IR-PD), IR-PD Mini
Quantità di canali	2
Physische Ausgänge	
Numero delle zone di commutazione	1
Luminosità di intervento [lx]	5 - 2000
Ausgang [1]	
Potenza max. di commutazione	4.8 W (cos $\phi=1$)
Potenziale zero	sì
Semiautomatico	sì
Temporizzazione min.	15 s
Temporizzazione max.	30 min
Funzione ad impulso	sì (durata della pausa regolabile)
Ausgang [2]	
Potenza max. di commutazione	4.8 W (cos $\phi=1$)
Uscita di commutazione	Relè Reed 0.1 A
Potenziale zero	sì
Temporizzazione min.	5 min
Temporizzazione max.	120 min
Funzione ad impulso	sì (durata non regolabile)
Ritardo all'accensione	5 fino 10 min per impostazioni del tempo > 15 min
Caratteristiche di funzionamento [Ingresso]	
Contatto d'ingresso per slave	sì

Contatto d'ingresso per pulsante

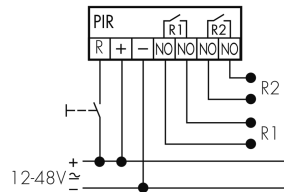
sì

Schemi

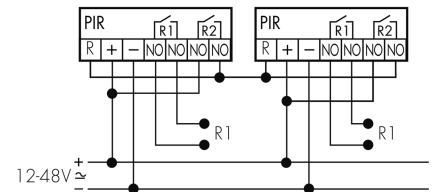
Funzionamento normale



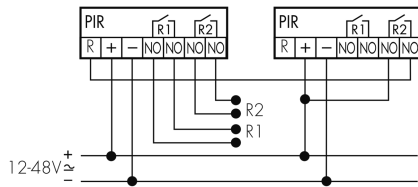
Funzionamento normale con tasto esterno



Funzionamento Master-Master



Funzionamento Master-Slave (Master in funzionamento Slave)



Accessori



IR-RC

Telecomando IR

No E: 535 949 005

Prezzi brutto IVA escl. 30,00 CHF



IR-PD Mini

Telecomando IR, piccolo

No E: 535 949 035

Prezzi brutto IVA escl. 22,00 CHF