



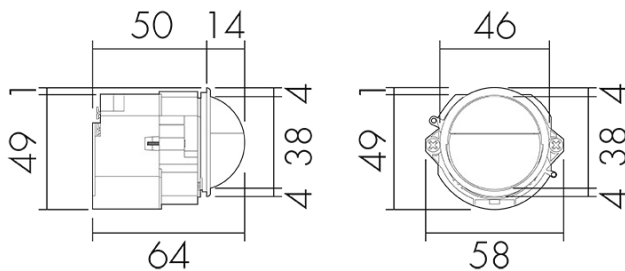
## PD2 S 180 C Master 1C STA/W

Rilevatore di presenza 1 canale, design  
Standard, bianco  
No E: 535 952 104  
Prezzi brutto IVA escl. 168,45 CHF

### Descrizione del prodotto

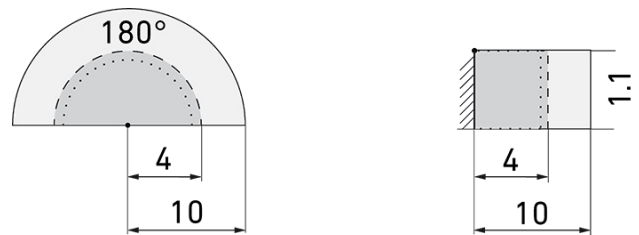
- Per le combinazioni di interruttori con zona a 180° per il rilevamento affidabile di persone e fonti di calore
- Versioni a colori sono disponibili in sistema modulare (disponibile fino a 7 colori)
- Regolazione elettronica della sensibilità e della portata di misurazione
- Impostazioni di default, pronto per l'uso
- Funzione semiautomatica (Accensione manuale/spegnimento automatico) per il massimo risparmio energetico possibile
- Entrate separate per tasti e apparecchi Slave
- Per un'altezza di montaggio da 1.1 - 2.2 m
- Basso consumo energetico
- 1 canale (potenziale zero) per la regolazione dell'illuminazione
- 1 uscita ad impulso supplementare 230 V (senza rumore e indipendente dalla luminosità) per comandi esterni
- Azionabile e programmabile via telecomando (Scheda di programmazione IR-PD 1C per l'uso del telecomando IR-RC inclusa)

## Illustrazioni



Dimensioni in mm

## Schemi di rilevamento



Dimensioni in m

a sinistra: vista dall'alto, a destra: vista laterale

- ..... Portata per le attività sedentarie (zona di presenza)
- Portata dirigendosi verso la lente (movimento radiale)
- Portata passando lateralmente (movimento tangenziale)

## Caratteristiche tecniche

### Caratteristiche di montaggio

Categoria di montaggio	Sistema modulare
Adatto per montaggio a parete	sì
Altezza di montaggio raccomandata [m]	1.1
Altezza di montaggio max. [m]	2.2
Tipo di collegamento	Morsetto a innesto

### Materiale e forma di costruzione

Larghezza [mm]	58
Altezza [mm]	50
Profondità [mm]	61
Materiale	Plastica
Qualità di materiale	Policarbonato
Grado di protezione [IP]	20
Temperatura di esercizio [°C]	-25 °C - +55 °C
Resistenza agli urti [IK]	IK05
Classe di protezione	II
Voto di prova	CE
Senza alogeni	sì
Resistente ai raggi UV	PC resistente ai raggi UV
Colore	Bianco

**Caratteristiche elettronico**

Tensione di alimentazione 230 V (+/- 10 %)

Tipo di tensione AC

Frequenza di rete [Hz] 50 - 60

Costruzione rilevatore costruzione max. [A] 10

**Caratteristiche di sensore**

Portata passando lateralmente (movimento tangenziale) [m] 10

Portata dirigendosi verso la lente (movimento radiale) [m] 4

Portata per persone sedute (presenza) [m] 4

Angolo di rilevamento [°] 180

Numero di sensori PIR 2

Numero di sensore di luminosità 1

Luminosità di intervento regolabile sì

**Caratteristiche di funzionamento**

Modello Rilevatore di presenza

Programma di fabbrica sì

Telecomandabile (IR) IR-RC (Foglio de programmation IR-PD 1C), IR-PD Mini

Quantità di canali 1

**Physische Ausgänge**

Numero delle zone di commutazione 1

Adatto per carico capacitivo sì

Luminosità di intervento [lx] 5 - 2000

**Ausgang [1]**Potenza max. di commutazione 2300 W (cos  $\phi=1$ )Corrente di inserzione max. 800 A (max. 200  $\mu$ s)

Potenziale zero sì

Semiautomatico sì

Sorveglianza del vano scale sì

Temporizzazione min. 15 s

Temporizzazione max. 30 min

Funzione ad impulso sì (durata della pausa regolabile)

**Ausgang [2]**Potenza max. di commutazione 2 W (cos  $\phi=1$ )

Uscita di comando Triac Remote

Funzione ad impulso sì (durata non regolabile)

**Caratteristiche di funzionamento [Ingresso]**

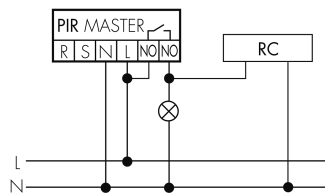
Contatto d'ingresso per pulsante	si
Caratteristiche di funzionamento [Ingresso 2]	
Contatto d'ingresso per slave	si
Contatto d'ingresso per slave (Remote)	si

## Schemi

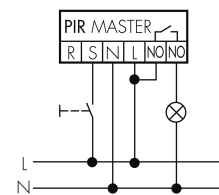
### Funzionamento normale



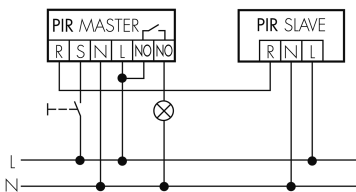
### Funzionamento normale con filtro RC



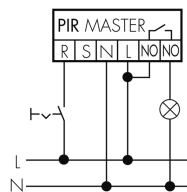
### Funzionamento normale con tasto esterno



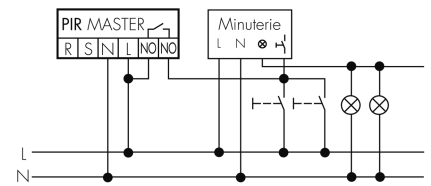
### Funzionamento Master-Slave con tasto esterno



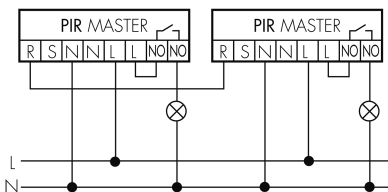
### Funzionamento permanente con interruttore esterno



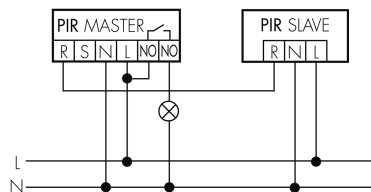
### Funzione ad impulso sulla minuteria



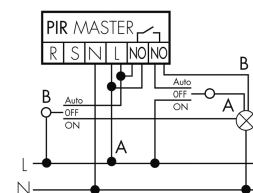
### Funzionamento Master-Master



### Funzionamento Master-Slave



### Funzione con commutatore rotativo «Manuale - 0 - Automatico»



## Accessori

**IR-RC**

Telecomando IR

No E: 535 949 005

Prezzi brutto IVA escl. 30,00 CHF

**RC-1**

Filtro RC mini

No E: 535 999 097

Prezzi brutto IVA escl. 12,00 CHF

**BLE-IR-Adapter**

Adattatore IR per smartphone

No E: 535 990 705

Prezzi brutto IVA escl. 199,00 CHF

**IR-PD Mini**

Telecomando IR, piccolo

No E: 535 949 035

Prezzi brutto IVA escl. 22,00 CHF

**RC-HU**

Filtro RC per montaggio su barra DIN

No E: 578 500 019

Prezzi brutto IVA escl. 18,00 CHF

**B.E.G. One (Swisslux) App**

App per la programmazione dei B.E.G. prodotti

Art-No: 169381

Prezzi brutto IVA escl. 0,00 CHF