



PD2 S 180 C 12-48V KAL/W

Rilevatore di presenza 12V-24V-48V, design

Kallysto, bianco

No E: 535 954 003

Prezzi brutto IVA escl. 208,45 CHF

Descrizione del prodotto

- Per le combinazioni di interruttori con zona a 180° per il rilevamento affidabile di persone e fonti di calore
- Versioni a colori sono disponibili in sistema modulare (disponibile fino a 7 colori)
- Impostazioni di default, pronto per l'uso
- Funzione semiautomatica (Accensione manuale/spegnimento automatico) per il massimo risparmio energetico possibile
- Per un'altezza di montaggio da 1.1 - 2.2 m
- Basso consumo energetico
- 2 canali (relè Reed senza rumore) per la regolazione dell'illuminazione e RVC (Riscaldamento, Ventilazione, Clima)
- Azionabile e programmabile via telecomando (Foglio di programmazione IR-PD per l'uso del telecomando IR-RC inclusa)

Illustrazioni



Dimensioni in mm

Schemi di rilevamento



Dimensioni in m

a sinistra: vista dall'alto, a destra: vista laterale

.....	Portata per le attività sedentarie (zona di presenza)
---	Portata dirigendosi verso la lente (movimento radiale)
—	Portata passando lateralmente (movimento tangenziale)

Caratteristiche tecniche

Caratteristiche di montaggio

Categoria di montaggio	Sistema modulare
Adatto per montaggio a parete	sì
Altezza di montaggio raccomandata [m]	1.1
Altezza di montaggio min. [m]	1.1
Altezza di montaggio max. [m]	2.2
Tipo di collegamento	Morsetto a innesto

Materiale e forma di costruzione

Larghezza [mm]	60
Altezza [mm]	60
Profondità [mm]	61
Materiale	Plastica
Qualità di materiale	Policarbonato
Grado di protezione [IP]	20
Temperatura di esercizio [°C]	-25 °C - +55 °C
Resistenza agli urti [IK]	IK05
Classe di protezione	II
Voto di prova	CE
Senza alogeni	sì
Resistente ai raggi UV	PC resistente ai raggi UV

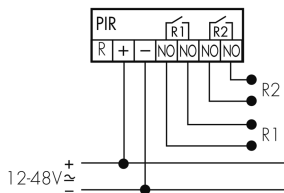
Colore	Bianco
Caratteristiche elettronico	
Tensione di alimentazione	12 - 48 V
Tipo di tensione	AC/DC
Costruzione rilevatore costruzione max. [A]	10
Caratteristiche di sensore	
Portata passando lateralmente (movimento tangenziale) [m]	10
Portata dirigendosi verso la lente (movimento radiale) [m]	4
Portata per persone sedute (presenza) [m]	4
Angolo di rilevamento [°]	180
Numero di sensori PIR	2
Numero di sensore di luminosità	1
Luminosità di intervento regolabile	sì
Caratteristiche di funzionamento	
Modello	Rilevatore di presenza
Programma di fabbrica	sì
Telecomandabile (IR)	IR-RC (Foglio de programmation IR-PD), IR-PD Mini
Quantità di canali	2
Physische Ausgänge	
Numero delle zone di commutazione	1
Luminosità di intervento [lx]	5 - 2000
Ausgang [1]	
Potenza max. di commutazione	4.8 W (cos $\phi=1$)
Potenziale zero	sì
Semiautomatico	sì
Temporizzazione min.	15 s
Temporizzazione max.	30 min
Funzione ad impulso	sì (durata della pausa regolabile)
Ausgang [2]	
Potenza max. di commutazione	4.8 W (cos $\phi=1$)
Uscita di commutazione	Relè Reed 0.1 A
Potenziale zero	sì
Temporizzazione min.	5 min
Temporizzazione max.	120 min
Funzione ad impulso	sì (durata non regolabile)
Ritardo all'accensione	5 fino 10 min per impostazioni del tempo > 15 min

Caratteristiche di funzionamento [Ingresso]

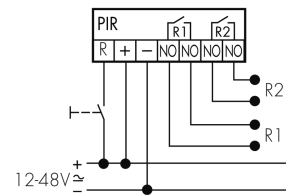
Contatto d'ingresso per slave	sì
Contatto d'ingresso per pulsante	sì

Schemi

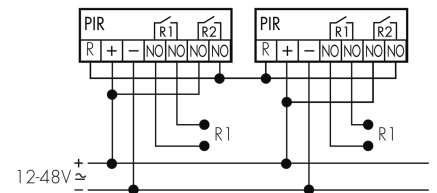
Funzionamento normale



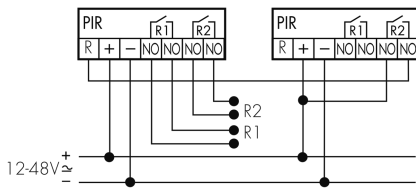
Funzionamento normale con tasto esterno



Funzionamento Master-Master



Funzionamento Master-Slave (Master in funzionamento Slave)



Accessori



IR-RC

Telecomando IR
No E: 535 949 005
Prezzi brutto IVA escl. 30,00 CHF



IR-PD Mini

Telecomando IR, piccolo
No E: 535 949 035
Prezzi brutto IVA escl. 22,00 CHF



BLE-IR-Adapter

Adattatore IR per smartphone
No E: 535 990 705
Prezzi brutto IVA escl. 199,00 CHF



B.E.G. One (Swisslux) App

App per la programmazione dei B.E.G. prodotti
Art-No: 169381
Prezzi brutto IVA escl. 0,00 CHF