



PD2 S 180 C KNX SID/W

Rilevatore di presenza KNX, design Sidus,
bianco

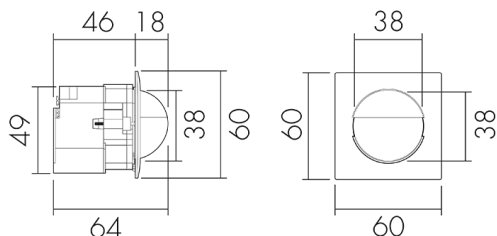
No E: 535 955 006

non più disponibile

Descrizione del prodotto

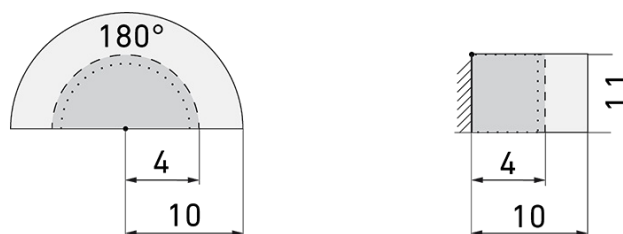
- Per le combinazioni di interruttori con zona a 180° per il rilevamento affidabile di persone e fonti di calore
- Versioni a colori sono disponibili in sistema modulare (disponibile fino a 7 colori)

Illustrazioni



Dimensioni in mm

Schemi di rilevamento



Dimensioni in m

a sinistra: vista dall'alto, a destra: vista laterale

- Portata per le attività sedentarie (zona di presenza)
- - - Portata dirigendosi verso la lente (movimento radiale)
- Portata passando lateralmente (movimento tangenziale)

Caratteristiche tecniche

Caratteristiche di montaggio

| | |
|---------------------------------------|------------------|
| Categoria di montaggio | Sistema modulare |
| Adatto per montaggio a parete | sì |
| Altezza di montaggio raccomandata [m] | 1.1 |

| | |
|--|--|
| Altezza di montaggio max. [m] | 2.2 |
| Tipo di collegamento | Morsetto a innesto |
| Materiale e forma di costruzione | |
| Larghezza [mm] | 60 |
| Altezza [mm] | 60 |
| Profondità [mm] | 64 |
| Materiale | Plastica |
| Qualità di materiale | Policarbonato |
| Grado di protezione [IP] | 20 |
| Temperatura di esercizio [°C] | -25 °C - +55 °C |
| Resistenza agli urti [IK] | IK05 |
| Classe di protezione | II |
| Voto di prova | CE |
| Senza alogeni | sì |
| Resistente ai raggi UV | PC resistente ai raggi UV |
| Colore | Bianco opaco |
| Codice colore (simile) | RAL 9003 matt |
| Caratteristiche elettronico | |
| Tensione di alimentazione | KNX, 24 V |
| Tipo di tensione | DC |
| Corrente assorbita [mA] | 7 |
| Caratteristiche di sensore | |
| Portata passando lateralmente (movimento tangenziale) [m] | 10 |
| Portata dirigendosi verso la lente (movimento radiale) [m] | 4 |
| Portata per persone sedute (presenza) [m] | 4 |
| Angolo di rilevamento [°] | 180 |
| Luminosità di intervento regolabile | sì |
| Caratteristiche di funzionamento | |
| Modello | Rilevatore di presenza |
| Telecomandabile (IR) | IR-RC (Foglio de programmation IR-PD KNX) |
| Quantità di canali | 4 |
| Controllo | KNX |
| Physische Ausgänge | |
| Numero delle zone di commutazione | 1 |
| Regolazione di luce costante | sì |
| Luce d'orientamento | sì (impostazione del tempo/della luminosità) |

Luminosità di intervento [lx] 5 - 1200

Ausgang [1]

Potenza max. di commutazione dipende dall'attuatore

Uscita di comando Contatto software

Semiautomatico sì

Temporizzazione min. 1 s

Temporizzazione max. 23 h 59 min 59 s

Ausgang [2]

Potenza max. di commutazione dipende dall'attuatore

Uscita di comando Contatto software

Semiautomatico sì

Temporizzazione min. 1 s

Temporizzazione max. 23 h 59 min 59 s

Ritardo all'accensione 0 s - 60 min

Ausgang [3]

Potenza max. di commutazione dipende dall'attuatore

Semiautomatico sì

Temporizzazione min. 1 s

Temporizzazione max. 23 h 59 min 59 s

Caratteristiche di funzionamento [Ingresso]

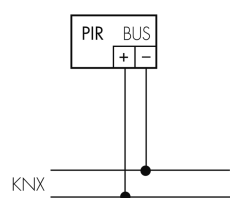
Contatto d'ingresso per pulsante sì

Caratteristiche di funzionamento [Ingresso 2]

Contatto d'ingresso per slave sì

Schemi

Funzionamento normale



Accessori



IR-RC

Telecomando IR

No E: 535 949 005

Prezzi brutto IVA escl. 30,00 CHF



BLE-IR-Adapter

Adattatore IR per smartphone

No E: 535 990 705

Prezzi brutto IVA escl. 199,00 CHF



B.E.G. One (Swisslux) App

App per la programmazione dei B.E.G. prodotti

Art-No: 169381

Prezzi brutto IVA escl. 0,00 CHF