

Indoor 180 CM Minuterie SID/W

Rilevatore di movimento per minuterie, 2 fili,
design Sidus, bianco

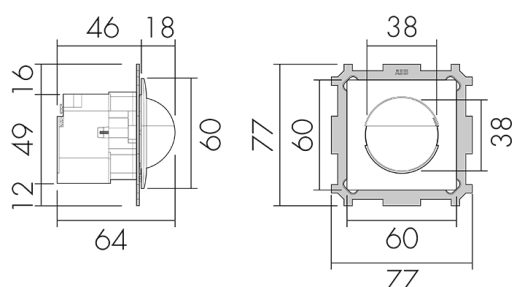
No E: 535 941 016

Prezzi brutto IVA escl. 164,10 CHF

Descrizione del prodotto

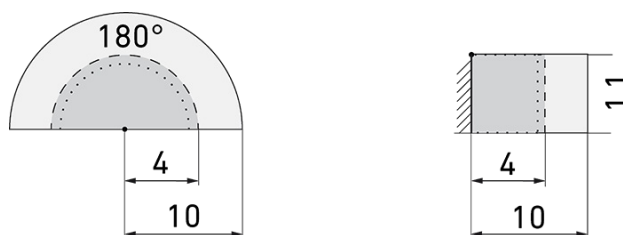
- Per il montaggio a parete con zona a 180° per il rilevamento affidabile di persone e fonti di calore
- Tecnica a 2 fili per il facile collegamento delle maggiori minuterie elettroniche (la minuteria stessa deve però essere ordinata separatamente, p.es. B.E.G. Luxomat SCT1)
- Nessuna perdita di tempo durante l'installazione, poiché il collegamento del filo neutro è superfluo
- Impostazione in continuità della luminosità
- Per un'altezza di montaggio da 1.1 - 2.2 m

Illustrazioni



Dimensioni in mm

Schemi di rilevamento



Dimensioni in m

a sinistra: vista dall'alto, a destra: vista laterale

- Portata per le attività sedentarie (zona di presenza)
- - - Portata dirigendosi verso la lente (movimento radiale)
- Portata passando lateralmente (movimento tangenziale)

Caratteristiche tecniche

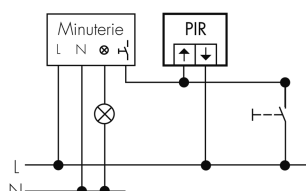
Caratteristiche di montaggio

Categoria di montaggio	Sistema modulare
Adatto per montaggio a parete	si
Altezza di montaggio raccomandata [m]	1.1
Altezza di montaggio max. [m]	2.2
Tipo di collegamento	Morsetto a innesto
Materiale e forma di costruzione	
Larghezza [mm]	77
Altezza [mm]	77
Profondità [mm]	61
Profondità dell'incasso [mm]	46
Materiale	Plastica
Qualità di materiale	Policarbonato
Grado di protezione [IP]	20
Temperatura di esercizio [°C]	-25 °C - +55 °C
Resistenza agli urti [IK]	IK05
Classe di protezione	II
Voto di prova	CE
Senza alogeni	si
Resistente ai raggi UV	PC resistente ai raggi UV
Colore	Bianco opaco
Codice colore (simile)	RAL 9003 matt
Caratteristiche elettronico	
Tensione di alimentazione	Per minuteria 230 V AC (2 fili)
Tipo di tensione	AC
Frequenza di rete [Hz]	50 - 60
Costruzione rilevatore costruzione max. [A]	10
Caratteristiche di sensore	
Portata passando lateralmente (movimento tangenziale) [m]	10
Portata dirigendosi verso la lente (movimento radiale) [m]	4
Portata per persone sedute (presenza) [m]	4
Angolo di rilevamento [°]	180
Numero di sensori PIR	2
Numero di sensore di luminosità	1
Luminosità di intervento regolabile	si
Caratteristiche di funzionamento	
Modello	Rilevatore di movimento

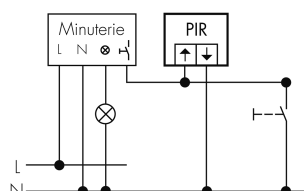
Quantità di canali	1
Physische Ausgänge	
Numero delle zone di commutazione	1
Luminosità di intervento [lx]	5 - 2000
Ausgang [1]	
Sorveglianza del vano scale	sì
Funzione ad impulso	sì

Schemi

Collegamento 4 fili



Collegamento 3 fili



Accessori



SCT 1

Temporizzatore luci scale

No E: 533 005 486

Prezzi brutto IVA escl. 70,00 CHF