



## PD2 S 180 CM Master 2C SOL/W

Rilevatore di presenza 2 canali, design

Solfà, bianco

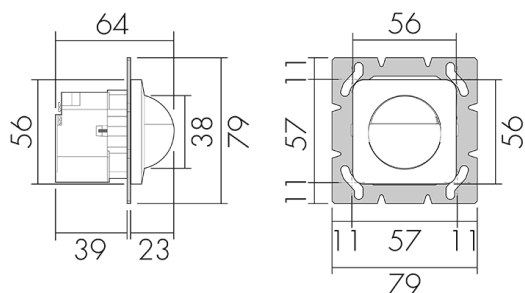
No E: 535 932 201

non più disponibile

### Descrizione del prodotto

- Per il montaggio a parete con zona a 180° per il rilevamento affidabile di persone e fonti di calore
- Impostazioni di default, pronto per l'uso
- Funzione semiautomatica (Accensione manuale/spegnimento automatico) per il massimo risparmio energetico possibile
- Entrate separate per tasti e apparecchi Slave
- Per un'altezza di montaggio da 1.1 - 2.2 m
- Basso consumo energetico
- 2 canali per la regolazione dell'illuminazione e RVC (Riscaldamento, Ventilazione, Clima)
- Azionabile e programmabile via telecomando (Foglio di programmazione IR-PD per l'uso del telecomando IR-RC inclusa)

## Illustrazioni



Dimensioni in mm

## Schemi di rilevamento



Dimensioni in m

a sinistra: vista dall'alto, a destra: vista laterale

- ..... Portata per le attività sedentarie (zona di presenza)
- - - Portata dirigendosi verso la lente (movimento radiale)
- Portata passando lateralmente (movimento tangenziale)

## Caratteristiche tecniche

### Caratteristiche di montaggio

|                                       |                    |
|---------------------------------------|--------------------|
| Categoria di montaggio                | Sistema modulare   |
| Adatto per montaggio a parete         | sì                 |
| Altezza di montaggio raccomandata [m] | 1.1                |
| Altezza di montaggio max. [m]         | 2.2                |
| Tipo di collegamento                  | Morsetto a innesto |

### Materiale e forma di costruzione

|                               |                           |
|-------------------------------|---------------------------|
| Larghezza [mm]                | 79                        |
| Altezza [mm]                  | 79                        |
| Profondità [mm]               | 61                        |
| Materiale                     | Plastica                  |
| Qualità di materiale          | Policarbonato             |
| Grado di protezione [IP]      | 20                        |
| Temperatura di esercizio [°C] | -25 °C - +55 °C           |
| Resistenza agli urti [IK]     | IK05                      |
| Classe di protezione          | II                        |
| Voto di prova                 | CE                        |
| Senza alogeni                 | sì                        |
| Resistente ai raggi UV        | PC resistente ai raggi UV |
| Colore                        | Bianco opaco              |
| Codice colore (simile)        | RAL 9003 matt             |

### Caratteristiche elettronico

|                           |                  |
|---------------------------|------------------|
| Tensione di alimentazione | 230 V (+/- 10 %) |
| Tipo di tensione          | AC               |
| Frequenza di rete [Hz]    | 50 - 60          |

**Caratteristiche di sensore**

|  |     |
|--|-----|
| Portata passando lateralmente (movimento tangenziale) [m]  | 10  |
| Portata dirigendosi verso la lente (movimento radiale) [m] | 4   |
| Portata per persone sedute (presenza) [m]                  | 4   |
| Angolo di rilevamento [°]                                  | 180 |
| Microfono  | sì  |

**Caratteristiche di funzionamento**

|                       |   |
|-----------------------|---|
| Modello               | Rilevatore di presenza                            |
| Programma di fabbrica | sì  |
| Telecomandabile (IR)  | IR-RC (Foglio de programmation IR-PD), IR-PD Mini |
| Quantità di canali    | 2   |

**Physische Ausgänge**

|                                   |          |
|-----------------------------------|----------|
| Numero delle zone di commutazione | 1        |
| Adatto per carico capacitivo      | sì       |
| Luminosità di intervento [lx]     | 5 - 2000 |

**Ausgang [1]**

|                              |                                    |
|------------------------------|------------------------------------|
| Potenza max. di commutazione | 2300 W (cos $\phi=1$ )             |
| Corrente di inserzione max.  | 800 A (max. 200 $\mu$ s)           |
| Semiautomatico               | sì                                 |
| Sorveglianza del vano scale  | sì                                 |
| Temporizzazione min.         | 15 s                               |
| Temporizzazione max.         | 30 min                             |
| Funzione ad impulso          | sì (durata della pausa regolabile) |

**Ausgang [2]**

|                              |   |
|------------------------------|---|
| Potenza max. di commutazione | 690 W (cos $\phi=1$ )                             |
| Uscita di commutazione       | Relè 3 A  |
| Potenziale zero              | sì  |
| Temporizzazione min.         | 5 min   |
| Temporizzazione max.         | 120 min   |
| Funzione ad impulso          | sì (durata non regolabile)                        |
| Ritardo all'accensione       | 5 fino 10 min per impostazioni del tempo > 15 min |

**Ausgang [3]**

|                              |                     |
|------------------------------|---------------------|
| Potenza max. di commutazione | 2 W (cos $\phi=1$ ) |
|------------------------------|---------------------|

**Caratteristiche di funzionamento [Ingresso]**

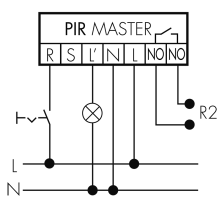
Contatto d'ingresso per pulsante sì

**Caratteristiche di funzionamento [Ingresso 2]**

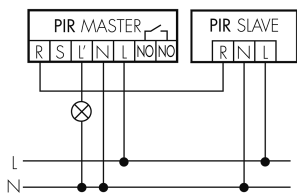
Contatto d'ingresso per slave sì

**Schemi**

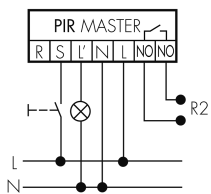
**Funzionamento permanente con interruttore esterno**



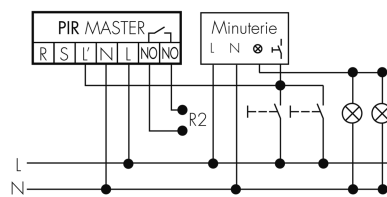
**Funzionamento Master-Slave**



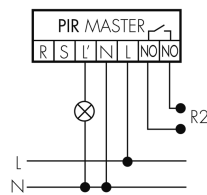
**Funzionamento normale con tasto esterno**



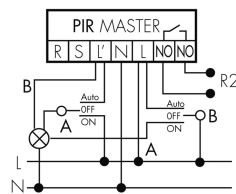
**Funzione ad impulso sulla minuteria**



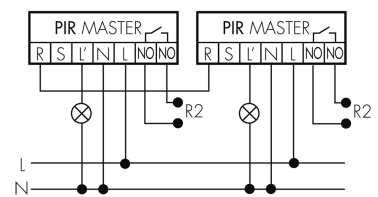
**Funzionamento normale**



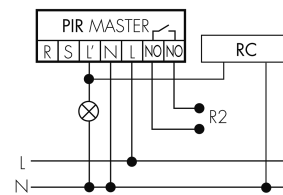
**Funzione con commutatore rotativo «Manuale - 0 - Automatico»**



**Funzionamento Master-Master**



**Funzionamento normale con filtro RC**



## Accessori



### IR-RC

Telecomando IR

No E: 535 949 005

Prezzi brutto IVA escl. 30,00 CHF



### IR-PD Mini

Telecomando IR, piccolo

No E: 535 949 035

Prezzi brutto IVA escl. 22,00 CHF



### RC-1

Filtro RC mini

No E: 535 999 097

Prezzi brutto IVA escl. 12,00 CHF



### RC-HU

Filtro RC per montaggio su barra DIN

No E: 578 500 019

Prezzi brutto IVA escl. 18,00 CHF