



## PD2 S 180 CM Slave KAL/W

Rilevatore di presenza Slave, design

Kallysto, bianco

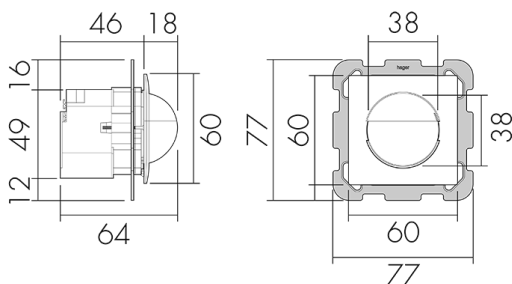
No E: 535 933 003

Prezzi brutto IVA escl. 159,10 CHF

### Descrizione del prodotto

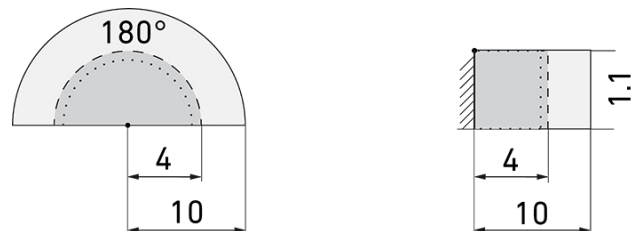
- Per il montaggio a parete con zona a 180° per il rilevamento affidabile di persone e fonti di calore
- Può essere impiegato anche come generatore di impulsi per le minuterie, PLC o ad altre apparecchiature
- Per l'ingrandimento della zona di rilevamento dell'apparecchi Master, a basso costo
- Per un'altezza di montaggio da 1.1 - 2.2 m

### Illustrazioni



Dimensioni in mm

### Schemi di rilevamento



Dimensioni in m

a sinistra: vista dall'alto, a destra: vista laterale

.....

Portata per le attività sedentarie (zona di presenza)

---

Portata dirigendosi verso la lente (movimento radiale)

—

Portata passando lateralmente (movimento tangenziale)

### Caratteristiche tecniche

<b>Caratteristiche di montaggio</b>	
Categoria di montaggio	Sistema modulare
Adatto per montaggio a parete	sì
Altezza di montaggio raccomandata [m]	1.1
Altezza di montaggio min. [m]	1.1
Altezza di montaggio max. [m]	2.2
Tipo di collegamento	Morsetto a innesto
<b>Materiale e forma di costruzione</b>	
Larghezza [mm]	77
Altezza [mm]	77
Profondità [mm]	61
Profondità dell'incasso [mm]	46
Materiale	Plastica
Qualità di materiale	Polycarbonato
Grado di protezione [IP]	20
Temperatura di esercizio [°C]	-25 °C - +55 °C
Resistenza agli urti [IK]	IK05
Classe di protezione	II
Voto di prova	CE
Senza alogeni	sì
Resistente ai raggi UV	PC resistente ai raggi UV
Colore	Bianco
<b>Caratteristiche elettronico</b>	
Tensione di alimentazione	230 V (+/- 10 %)
Tipo di tensione	AC
Frequenza di rete [Hz]	50 - 60
Costruzione rilevatore costruzione max. [A]	10
<b>Caratteristiche di sensore</b>	
Portata passando lateralmente (movimento tangenziale) [m]	10
Portata dirigendosi verso la lente (movimento radiale) [m]	4
Portata per persone sedute (presenza) [m]	4
Angolo di rilevamento [°]	180
Numero di sensori PIR	2
Numero di sensore di luminosità	1
<b>Caratteristiche di funzionamento</b>	
Modello	Rilevatore di presenza

Quantità di canali	1
Ausgang [1]	
Potenza max. di commutazione	2 W (cos $\phi=1$ )
Uscita di comando	Triac Remote
Funzione ad impulso	sì

## Schemi

### Funzionamento Master-Slave

