



Indoor 180 NM Kombi SOL

Rilevatore di movimento 10A, Placca di fissaggio Solfà

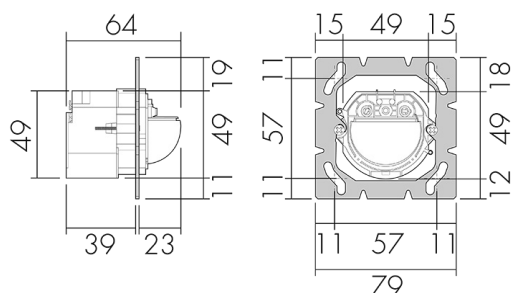
No E: 535 920 061

non più disponibile

Descrizione del prodotto

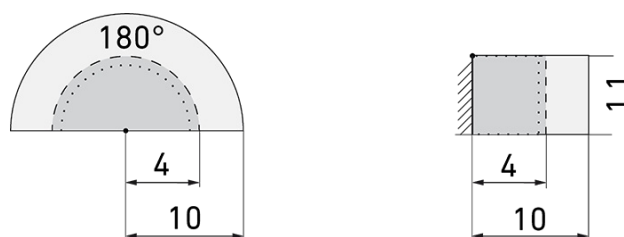
- Per il montaggio a parete con zona a 180° per il rilevamento affidabile di persone e fonti di calore
- Microfono incorporato per una sorveglianza dei locali irregolari
- Impostazione in continuità del temporizzatore, della luminosità e della sensibilità ai rumori. Possibilità di disattivare il microfono
- Per un'altezza di montaggio da 1.1 - 2.2 m
- 1 canale per la regolazione dell'illuminazione
- Con relè di gran rendimento per l'allacciamento di tutti i tipi di carichi d'uso comune (alimentatore elettronico, reattori LED incl.)

Illustrazioni



Dimensioni in mm

Schemi di rilevamento



Dimensioni in m

a sinistra: vista dall'alto, a destra: vista laterale

- Portata per le attività sedentarie (zona di presenza)
- - - Portata dirigendosi verso la lente (movimento radiale)
- Portata passando lateralmente (movimento tangenziale)

Caratteristiche tecniche

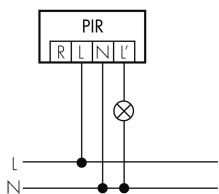
Caratteristiche di montaggio	
Categoria di montaggio	Sistema modulare
Adatto per montaggio a parete	sì
Altezza di montaggio raccomandata [m]	1.1
Altezza di montaggio max. [m]	2.2
Tipo di collegamento	Morsetto a innesto
Materiale e forma di costruzione	
Larghezza [mm]	79
Altezza [mm]	79
Profondità [mm]	64
Materiale	Plastica
Qualità di materiale	Policarbonato
Grado di protezione [IP]	20
Temperatura di esercizio [°C]	-25 °C - +55 °C
Resistenza agli urti [IK]	IK05
Classe di protezione	II
Voto di prova	CE
Senza alogeni	sì
Resistente ai raggi UV	PC resistente ai raggi UV
Colore	n/a
Caratteristiche elettronico	
Tensione di alimentazione	230 V (+/- 10 %)
Tipo di tensione	AC
Frequenza di rete [Hz]	50 - 60
Caratteristiche di sensore	
Portata passando lateralmente (movimento tangenziale) [m]	10
Portata dirigendosi verso la lente (movimento radiale) [m]	4
Portata per persone sedute (presenza) [m]	4
Angolo di rilevamento [°]	180
Microfono	sì
Caratteristiche di funzionamento	
Modello	Rilevatore di movimento
Quantità di canali	1

Physische Ausgänge

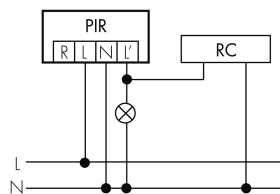
Numero delle zone di commutazione	1
Adatto per carico capacitivo	sì
Luminosità di intervento [lx]	5 - 2000
Ausgang [1]	
Potenza max. di commutazione	2300 W (cos $\phi=1$)
Corrente di inserzione max.	800 A (max. 200 μ s)
Sorveglianza del vano scale	sì
Temporizzazione min.	15 s
Temporizzazione max.	16 min
Funzione ad impulso	sì (durata della pausa regolabile)
Caratteristiche di funzionamento [Ingresso]	
Contatto d'ingresso per pulsante	sì

Schemi

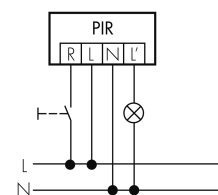
Funzionamento normale



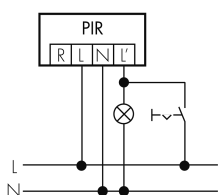
Funzionamento normale con filtro RC



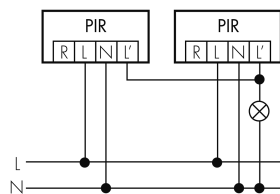
Funzionamento normale con tasto esterno



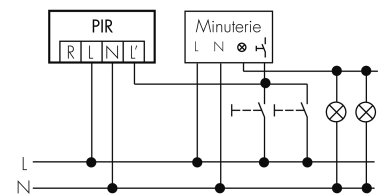
Funzionamento permanente con interruttore esterno



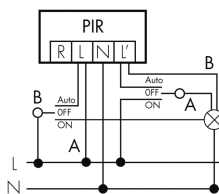
Funzionamento in parallelo



Funzione ad impulso sulla minuteria



Funzione con commutatore rotativo «Manuale - 0 - Automatico»



Accessori



RC-1

Filtro RC mini

No E: 535 999 097

Prezzi brutto IVA escl. 12,00 CHF



RC-HU

Filtro RC per montaggio su barra DIN

No E: 578 500 019

Prezzi brutto IVA escl. 18,00 CHF