



PD2 S 180 NM Master 1C SOL

Rilevatore di presenza 1 canale, Placca di
fissaggio Solfà

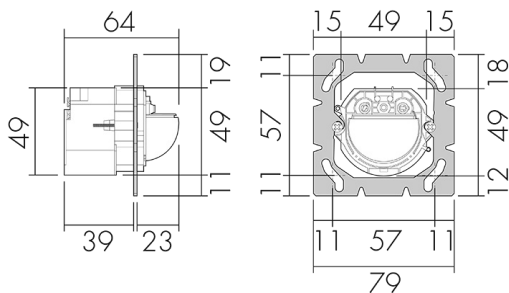
No E: 535 922 101

non più disponibile

Descrizione del prodotto

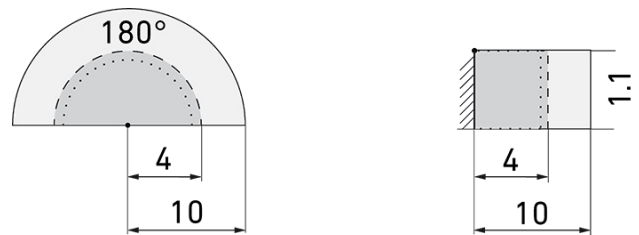
- Per il montaggio a parete con zona a 180° per il rilevamento affidabile di persone e fonti di calore
- Regolazione elettronica della sensibilità e della portata di misurazione
- Impostazioni di default, pronto per l'uso
- Funzione semiautomatica (Accensione manuale/spegnimento automatico) per il massimo risparmio energetico possibile
- Entrate separate per tasti e apparecchi Slave
- Per un'altezza di montaggio da 1.1 - 2.2 m
- Basso consumo energetico
- 1 canale (potenziale zero) per la regolazione dell'illuminazione
- 1 uscita ad impulso supplementare 230 V (senza rumore e indipendente dalla luminosità) per comandi esterni
- Azionabile e programmabile via telecomando (Scheda di programmazione IR-PD 1C per l'uso del telecomando IR-RC inclusa)

Illustrazioni



Dimensioni in mm

Schemi di rilevamento



Dimensioni in m

a sinistra: vista dall'alto, a destra: vista laterale

- Portata per le attività sedentarie (zona di presenza)
- - - Portata dirigendosi verso la lente (movimento radiale)
- Portata passando lateralmente (movimento tangenziale)

Caratteristiche tecniche

Caratteristiche di montaggio	
Categoria di montaggio	Sistema modulare
Adatto per montaggio a parete	sì
Altezza di montaggio raccomandata [m]	1.1
Altezza di montaggio max. [m]	2.2
Tipo di collegamento	Morsetto a innesto
Materiale e forma di costruzione	
Larghezza [mm]	79
Altezza [mm]	79
Profondità [mm]	64
Materiale	Plastica
Qualità di materiale	Policarbonato
Grado di protezione [IP]	20
Temperatura di esercizio [°C]	-25 °C - +55 °C
Resistenza agli urti [IK]	IK05
Classe di protezione	II
Voto di prova	CE
Senza alogeni	sì
Resistente ai raggi UV	PC resistente ai raggi UV
Colore	n/a
Caratteristiche elettronico	
Tensione di alimentazione	230 V (+/- 10 %)

Tipo di tensione	AC
Frequenza di rete [Hz]	50 - 60

Caratteristiche di sensore

Portata passando lateralmente (movimento tangenziale) [m]	10
Portata dirigendosi verso la lente (movimento radiale) [m]	4
Portata per persone sedute (presenza) [m]	4
Angolo di rilevamento [°]	180

Caratteristiche di funzionamento

Modello	Rilevatore di presenza
Programma di fabbrica	sì
Telecomandabile (IR)	IR-RC (Foglio de programmation IR-PD 1C), IR-PD Mini
Quantità di canali	1

Physische Ausgänge

Numero delle zone di commutazione	1
Adatto per carico capacitivo	sì
Luminosità di intervento [lx]	5 - 2000

Ausgang [1]

Potenza max. di commutazione	2300 W (cos $\phi=1$)
Corrente di inserzione max.	800 A (max. 200 μ s)
Potenziale zero	sì
Semiautomatico	sì
Sorveglianza del vano scale	sì
Temporizzazione min.	15 s
Temporizzazione max.	30 min
Funzione ad impulso	sì (durata della pausa regolabile)

Ausgang [2]

Potenza max. di commutazione	2 W (cos $\phi=1$)
Uscita di comando	Triac Remote
Funzione ad impulso	sì (durata non regolabile)

Caratteristiche di funzionamento [Ingresso]

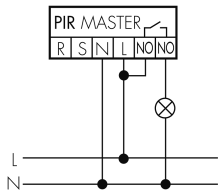
Contatto d'ingresso per pulsante	sì
----------------------------------	----

Caratteristiche di funzionamento [Ingresso 2]

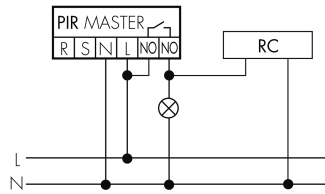
Contatto d'ingresso per slave	sì
-------------------------------	----

Schemi

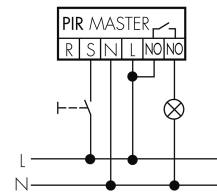
Funzionamento normale



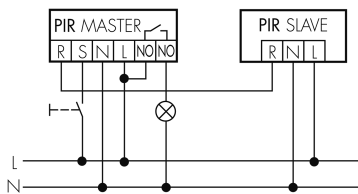
Funzionamento normale con filtro RC



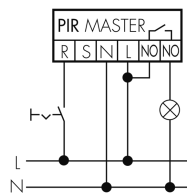
Funzionamento normale con tasto esterno



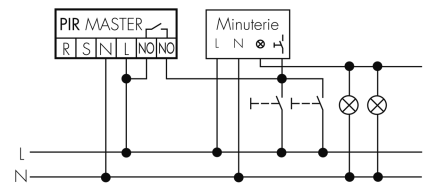
Funzionamento Master-Slave con tasto esterno



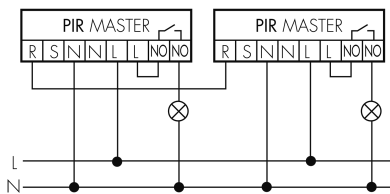
Funzionamento permanente con interruttore esterno



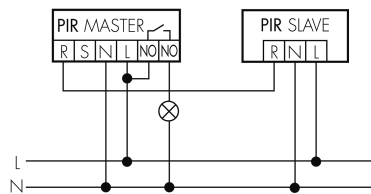
Funzione ad impulso sulla minuteria



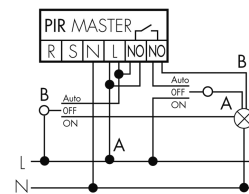
Funzionamento Master-Master



Funzionamento Master-Slave



Funzione con commutatore rotativo «Manuale - 0 - Automatico»



Accessori



IR-RC

Telecomando IR
No E: 535 949 005
Prezzi brutto IVA escl. 30,00 CHF



IR-PD Mini

Telecomando IR, piccolo
No E: 535 949 035
Prezzi brutto IVA escl. 22,00 CHF



RC-1

Filtro RC mini
No E: 535 999 097
Prezzi brutto IVA escl. 12,00 CHF



RC-HU

Filtro RC per montaggio su barra DIN
No E: 578 500 019
Prezzi brutto IVA escl. 18,00 CHF