

PD2 S 180 NM 12-48V SID

Rilevatore di presenza 12V-24V-48V, Placca di fissaggio Sidus

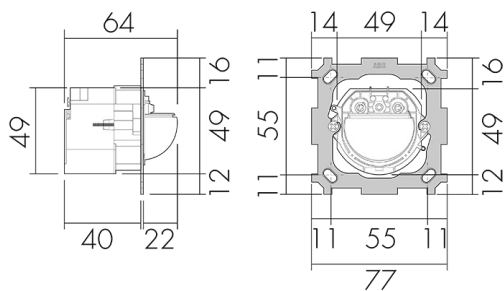
No E: 535 924 006

Prezzi brutto IVA escl. 205,65 CHF

Descrizione del prodotto

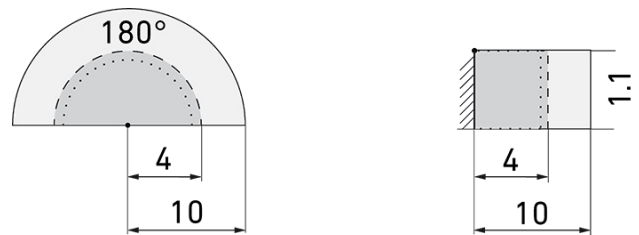
- Per il montaggio a parete con zona a 180° per il rilevamento affidabile di persone e fonti di calore
- Impostazioni di default, pronto per l'uso
- Funzione semiautomatica (Accensione manuale/spegnimento automatico) per il massimo risparmio energetico possibile
- Per un'altezza di montaggio da 1.1 - 2.2 m
- Basso consumo energetico
- 2 canali (relè Reed senza rumore) per la regolazione dell'illuminazione e RVC (Riscaldamento, Ventilazione, Clima)
- Azionabile e programmabile via telecomando (Foglio di programmazione IR-PD per l'uso del telecomando IR-RC inclusa)

Illustrazioni



Dimensioni in mm

Schemi di rilevamento



Dimensioni in m

a sinistra: vista dall'alto, a destra: vista laterale

- Portata per le attività sedentarie (zona di presenza)
- - - Portata dirigendosi verso la lente (movimento radiale)
- Portata passando lateralmente (movimento tangenziale)

Caratteristiche tecniche

Caratteristiche di montaggio

| | |
|---------------------------------------|--------------------|
| Categoria di montaggio | Sistema modulare |
| Adatto per montaggio a parete | sì |
| Altezza di montaggio raccomandata [m] | 1.1 |
| Altezza di montaggio max. [m] | 2.2 |
| Tipo di collegamento | Morsetto a innesto |

Materiale e forma di costruzione

| | |
|-------------------------------|---------------------------|
| Larghezza [mm] | 77 |
| Altezza [mm] | 77 |
| Profondità [mm] | 64 |
| Materiale | Plastica |
| Qualità di materiale | Policarbonato |
| Grado di protezione [IP] | 20 |
| Temperatura di esercizio [°C] | -25 °C - +55 °C |
| Resistenza agli urti [IK] | IK05 |
| Classe di protezione | II |
| Voto di prova | CE |
| Senza alogeni | sì |
| Resistente ai raggi UV | PC resistente ai raggi UV |
| Colore | n/a |

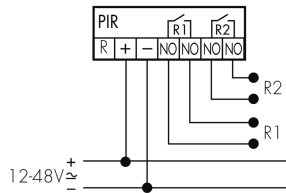
Caratteristiche elettronico

| | |
|---------------------------|-----------|
| Tensione di alimentazione | 12 - 48 V |
|---------------------------|-----------|

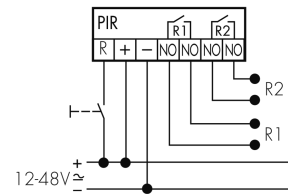
| | |
|--|---|
| Tipo di tensione | AC/DC |
| Costruzione rilevatore costruzione max. [A] | 10 |
| Caratteristiche di sensore | |
| Portata passando lateralmente (movimento tangenziale) [m] | 10 |
| Portata dirigendosi verso la lente (movimento radiale) [m] | 4 |
| Portata per persone sedute (presenza) [m] | 4 |
| Angolo di rilevamento [°] | 180 |
| Numero di sensori PIR | 2 |
| Numero di sensore di luminosità | 1 |
| Luminosità di intervento regolabile | sì |
| Caratteristiche di funzionamento | |
| Modello | Rilevatore di presenza |
| Programma di fabbrica | sì |
| Telecomandabile (IR) | IR-RC (Foglio de programmation IR-PD), IR-PD Mini |
| Quantità di canali | 2 |
| Physische Ausgänge | |
| Numero delle zone di commutazione | 1 |
| Luminosità di intervento [lx] | 5 - 2000 |
| Ausgang [1] | |
| Potenza max. di commutazione | 4.8 W (cos $\phi=1$) |
| Potenziale zero | sì |
| Semiautomatico | sì |
| Temporizzazione min. | 15 s |
| Temporizzazione max. | 30 min |
| Funzione ad impulso | sì (durata della pausa regolabile) |
| Ausgang [2] | |
| Potenza max. di commutazione | 4.8 W (cos $\phi=1$) |
| Uscita di commutazione | Relè Reed 0.1 A |
| Potenziale zero | sì |
| Temporizzazione min. | 5 min |
| Temporizzazione max. | 120 min |
| Funzione ad impulso | sì (durata non regolabile) |
| Ritardo all'accensione | 5 fino 10 min per impostazioni del tempo > 15 min |
| Caratteristiche di funzionamento [Ingresso] | |
| Contatto d'ingresso per slave | sì |
| Contatto d'ingresso per pulsante | sì |

Schemi

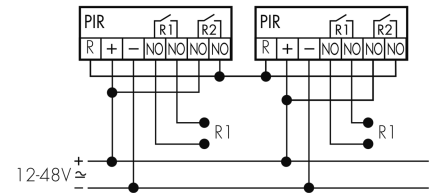
Funzionamento normale



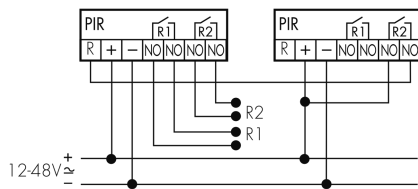
Funzionamento normale con tasto esterno



Funzionamento Master-Master



Funzionamento Master-Slave (Master in funzionamento Slave)



Accessori



IR-RC

Telecomando IR
No E: 535 949 005
Prezzi brutto IVA escl. 30,00 CHF



IR-PD Mini

Telecomando IR, piccolo
No E: 535 949 035
Prezzi brutto IVA escl. 22,00 CHF



BLE-IR-Adapter

Adattatore IR per smartphone
No E: 535 990 705
Prezzi brutto IVA escl. 199,00 CHF



B.E.G. One (Swisslux) App

App per la programmazione dei B.E.G. prodotti
Art-No: 169381
Prezzi brutto IVA escl. 0,00 CHF