



## PD2 S 180 NUP Master 2C BEG/W

Rilevatore di presenza 2 canali, bianco

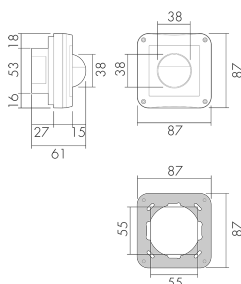
No E: 535 932 277

**non più disponibile**

### Descrizione del prodotto

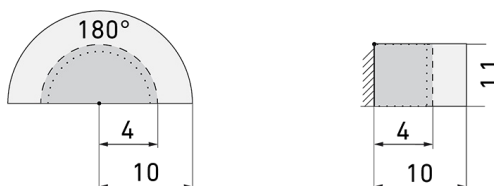
- Per il montaggio sottomuro al parete umido (NUP) con zona a 180° per il rilevamento affidabile dei movimenti
- Impostazioni di default, pronto per l'uso
- Funzione semiautomatica (Accensione manuale/spegnimento automatico) per il massimo risparmio energetico possibile
- Entrate separate per tasti e apparecchi Slave
- Per la sorveglianza all'esterno, di docce, parcheggi sotterranei ecc.
- Per un'altezza di montaggio da 1.1 - 2.2 m
- Basso consumo energetico
- 2 canali per la regolazione dell'illuminazione e RVC (Riscaldamento, Ventilazione, Clima)
- Azionabile e programmabile via telecomando (Foglio di programmazione IR-PD per l'uso del telecomando IR-RC inclusa)
- Versioni a colori sono disponibili in sistema modulare (disponibile in 3 colori)

## Illustrazioni



Dimensioni in mm

## Schemi di rilevamento



Dimensioni in m

a sinistra: vista dall'alto, a destra: vista laterale

- ..... Portata per le attività sedentarie (zona di presenza)
- - - Portata dirigendosi verso la lente (movimento radiale)
- Portata passando lateralmente (movimento tangenziale)

## Caratteristiche tecniche

### Caratteristiche di montaggio

Altezza di montaggio raccomandata [m]	1.1
Altezza di montaggio max. [m]	4
Altezza di montaggio min. [m]	1.1
Categoria di montaggio	Sottomuro per ambienti umidi (NUP)

### Materiale e forma di costruzione

Codice colore	RAL 9010
Colore	Bianco
Resistente ai raggi UV	PC resistente ai raggi UV

### Caratteristiche elettronico

Tipo di collegamento	Morsetto a innesto
Adatto per carico capacitivo	sì
Frequenza di rete [Hz]	50 - 60
Tipo di tensione	AC
Tensione di alimentazione	230 V (+/- 10 %)

### Caratteristiche di sensore

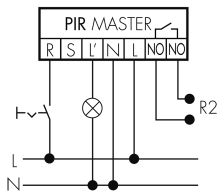
Modello	Rilevatore di presenza
Angolo di rilevamento [°]	180
Microfono	sì

### Caratteristiche di funzionamento

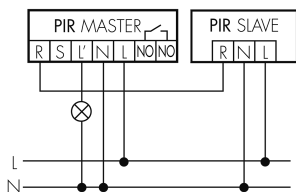
Quantità di canali	2
Telecomandabile (IR)	IR-RC (Foglio de programmation IR-PD), IR-PD Mini
<b>Caratteristiche di funzionamento [Uscita]</b>	
Luminosità di intervento [lx]	5 - 2000
Semiautomatico	sì
Funzione ad impulso	sì (durata della pausa regolabile)
Corrente di inserzione max.	800 A (max. 200 µs)
Temporizzazione max.	30 min
Potenza max. di commutazione	2300 W (cos φ=1)
Temporizzazione min.	15 s
<b>Caratteristiche di funzionamento [Ingresso]</b>	
Contatto d'ingresso per pulsante	sì
<b>Caratteristiche di funzionamento [Ingresso 2]</b>	
Contatto d'ingresso per slave	sì
<b>Dichiarazione</b>	
Temperatura di esercizio [°C]	-25 °C - +55 °C
Grado di protezione [IP]	54
Classe di protezione	II

## Schemi

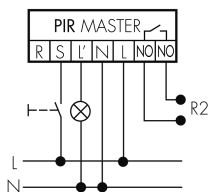
### Funzionamento permanente con interruttore esterno



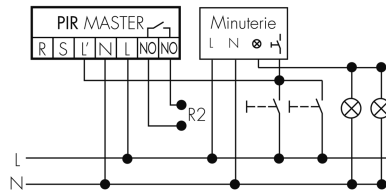
### Funzionamento Master-Slave



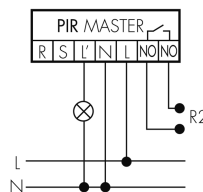
### Funzionamento normale con tasto esterno



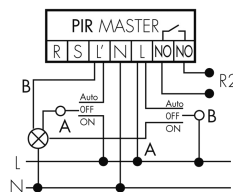
### Funzione ad impulso sulla minuteria



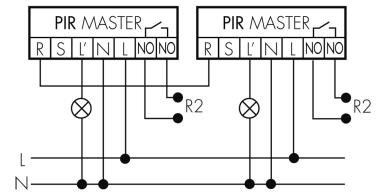
### Funzionamento normale



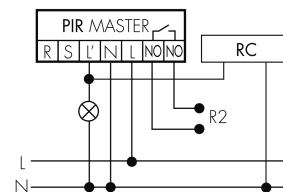
### Funzione con commutatore rotativo «Manuale - 0 - Automatico»



### Funzionamento Master-Master



### Funzionamento normale con filtro RC



## Accessori



### IR-RC

Telecomando IR  
No E: 535 949 005  
Prezzi brutto IVA escl. 30,00 CHF



### IR-PD Mini

Telecomando IR, piccolo  
No E: 535 949 035  
Prezzi brutto IVA escl. 22,00 CHF



### RC-1

Filtro RC mini  
No E: 535 999 097  
Prezzi brutto IVA escl. 12,00 CHF



### RC-HU

Filtro RC per montaggio su barra DIN  
No E: 578 500 019  
Prezzi brutto IVA escl. 18,00 CHF



### BLE-IR-Adapter

Adattatore IR per smartphone  
No E: 535 990 705  
Prezzi brutto IVA escl. 199,00 CHF



### B.E.G. One (Swisslux) App

App per la programmazione dei B.E.G. prodotti  
Art-No: 169381  
Prezzi brutto IVA escl. 0,00 CHF