



PD2 S 180 NUP Slave BEG/W

Rilevatore di presenza Slave, bianco

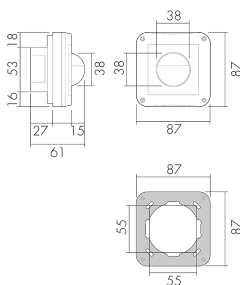
No E: 535 933 077

non più disponibile

Descrizione del prodotto

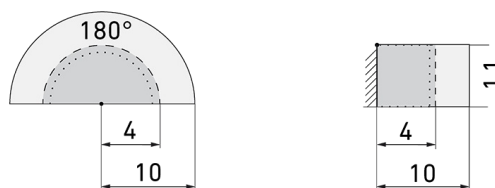
- Per il montaggio sottomuro al parete umido (NUP) con zona a 180° per il rilevamento affidabile dei movimenti
- Può essere impiegato anche come generatore di impulsi per le minuterie, PLC o ad altre apparecchiature
- Per l'ingrandimento della zona di rilevamento dell'apparecchi Master, a basso costo
- Per la sorveglianza all'esterno, di docce, parcheggi sotterranei ecc.
- Per un'altezza di montaggio da 1.1 - 2.2 m
- Versioni a colori sono disponibili in sistema modulare (disponibile in 3 colori)

Illustrazioni



Dimensioni in mm

Schemi di rilevamento



Dimensioni in m

a sinistra: vista dall'alto, a destra: vista laterale

- Portata per le attività sedentarie (zona di presenza)
- - - Portata dirigendosi verso la lente (movimento radiale)
- Portata passando lateralmente (movimento tangenziale)

Caratteristiche tecniche

Caratteristiche di montaggio	
Categoria di montaggio	Sottomuro per ambienti umidi (NUP)
Adatto per montaggio a parete	sì
Altezza di montaggio raccomandata [m]	1.1
Altezza di montaggio max. [m]	2.2
Tipo di collegamento	Morsetto a innesto
Materiale e forma di costruzione	
Larghezza [mm]	87
Altezza [mm]	87
Profondità [mm]	64
Profondità dell'incasso [mm]	27
Materiale	Plastica
Qualità di materiale	Policarbonato
Grado di protezione [IP]	54
Temperatura di esercizio [°C]	-25 °C - +55 °C
Resistenza agli urti [IK]	IK06
Classe di protezione	II
Voto di prova	CE
Resistente ai raggi UV	PC resistente ai raggi UV
Colore	Bianco
Codice colore (simile)	RAL 9010
Caratteristiche elettronico	
Tensione di alimentazione	230 V (+/- 10 %)
Tipo di tensione	AC
Frequenza di rete [Hz]	50 - 60
Caratteristiche di sensore	
Portata passando lateralmente (movimento tangenziale) [m]	10
Portata dirigendosi verso la lente (movimento radiale) [m]	4
Portata per persone sedute (presenza) [m]	4
Angolo di rilevamento [°]	180
Caratteristiche di funzionamento	
Modello	Rilevatore di presenza
Quantità di canali	1
Ausgang [1]	

