



## PD2 S 360 NMU Master 2C

Rilevatore di presenza 2 canali, senza  
coperchio colorato

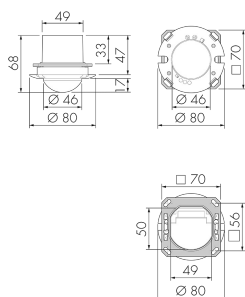
No E: 535 939 218

Prezzi brutto IVA escl. 172,00 CHF

### Descrizione del prodotto

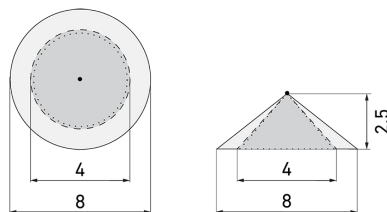
- Per il montaggio al soffitto con zona a 360° per il rilevamento affidabile dei movimenti (Versione incolore)
- Impostazioni di default, pronto per l'uso
- Funzione semiautomatica (Accensione manuale/spegnimento automatico) per il massimo risparmio energetico possibile
- Entrate separate per tasti e apparecchi Slave
- Basso consumo energetico
- 2 canali per la regolazione dell'illuminazione e RVC (Riscaldamento, Ventilazione, Clima)
- Azionabile e programmabile via telecomando (Foglio di programmazione IR-PD per l'uso del telecomando IR-RC inclusa)
- Con clip di copertura
- Versione incolore, l'anello di copertura (Colorset) deve essere ordinato separatamente

## Illustrazioni



Dimensioni in mm

## Schemi di rilevamento



Dimensioni in m

a sinistra: vista dall'alto, a destra:  
vista laterale

- ..... Portata per le attività sedentarie (zona di presenza)
- - - Portata dirigendosi verso la lente (movimento radiale)
- Portata passando lateralmente (movimento tangenziale)

## Caratteristiche tecniche

### Caratteristiche di montaggio

Categoria di montaggio	Sistema modulare
Adatto per fissaggio a soffitto	sì
Altezza di montaggio raccomandata [m]	2.5
Altezza di montaggio max. [m]	10
Tipo di collegamento	Morsetto a innesto

### Materiale e forma di costruzione

Altezza [mm]	68
Diametro [mm]	80
Materiale	Plastica
Qualità di materiale	Policarbonato
Grado di protezione [IP]	20
Temperatura di esercizio [°C]	-25 °C - +55 °C
Resistenza agli urti [IK]	IK05
Classe di protezione	II
Voto di prova	CE
Senza alogeni	sì
Resistente ai raggi UV	PC resistente ai raggi UV
Colore	n/a

**Caratteristiche elettronico**

Tensione di alimentazione	230 V (+/- 10 %)
Tipo di tensione	AC
Frequenza di rete [Hz]	50 - 60
Costruzione rilevatore costruzione max. [A]	10

**Caratteristiche di sensore**

Portata passando lateralmente (movimento tangenziale) [m]	8
Portata dirigendosi verso la lente (movimento radiale) [m]	4
Portata per persone sedute (presenza) [m]	4
Angolo di rilevamento [°]	360
Portata passando lateralmente (movimento tangenziale), altezza 5 m [m]	20
Portata dirigendosi verso la lente (movimento radiale), altezza 5 m [m]	10
Portata per persone sedute (presenza), altezza 5 m [m]	6
Numero di sensori PIR	1
Numero di sensore di luminosità	1
Luminosità di intervento regolabile	sì

**Caratteristiche di funzionamento**

Modello	Rilevatore di presenza
Programma di fabbrica	sì
Telecomandabile (IR)	IR-RC (Foglio de programmation IR-PD), IR-PD Mini
Quantità di canali	2

**Physische Ausgänge**

Numero delle zone di commutazione	1
Adatto per carico capacitivo	sì
Luminosità di intervento [lx]	5 - 2000

**Ausgang [1]**

Potenza max. di commutazione	2300 W (cos $\phi=1$ )
Corrente di inserzione max.	800 A (max. 200 $\mu$ s)
Semiautomatico	sì
Sorveglianza del vano scale	sì
Temporizzazione min.	15 s
Temporizzazione max.	30 min
Funzione ad impulso	sì (durata della pausa regolabile)

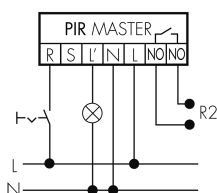
**Ausgang [2]**

Potenza max. di commutazione	690 W (cos $\phi=1$ )
Uscita di commutazione	Relè 3 A

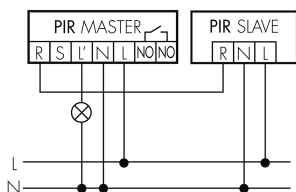
Potenziale zero	sì
Temporizzazione min.	5 min
Temporizzazione max.	120 min
Funzione ad impulso	sì (durata non regolabile)
Ritardo all'accensione	5 fino 10 min per impostazioni del tempo > 15 min
<b>Ausgang [3]</b>	
Potenza max. di commutazione	2 W (cos φ=1)
<b>Caratteristiche di funzionamento [Ingresso]</b>	
Contatto d'ingresso per pulsante	sì
<b>Caratteristiche di funzionamento [Ingresso 2]</b>	
Contatto d'ingresso per slave	sì
Contatto d'ingresso per slave (Remote)	sì

## Schemi

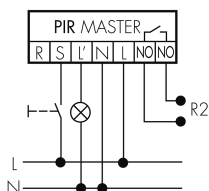
### Funzionamento permanente con interruttore esterno



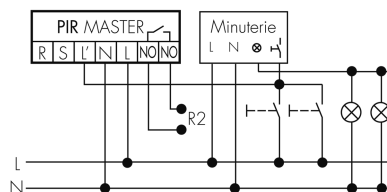
### Funzionamento Master-Slave



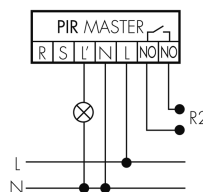
### Funzionamento normale con tasto esterno



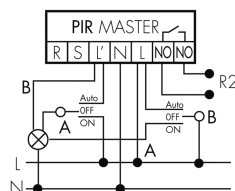
### Funzione ad impulso sulla minuteria



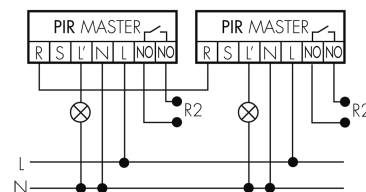
### Funzionamento normale



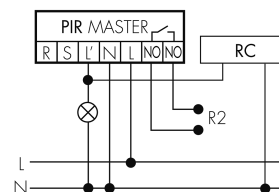
### Funzione con commutatore rotativo «Manuale - 0 - Automatico»



### Funzionamento Master-Master



### Funzionamento normale con filtro RC



## Accessori



**IR-RC**  
Telecomando IR  
No E: 535 949 005  
Prezzi brutto IVA escl. 30,00 CHF



**IR-PD Mini**  
Telecomando IR, piccolo  
No E: 535 949 035  
Prezzi brutto IVA escl. 22,00 CHF



**CS S UP/S**  
Coperchio colorato per rilevatori 360° UP,  
nero  
No E: 535 993 159  
Prezzi brutto IVA escl. 5,00 CHF



**CS S UP/HG**  
Coperchio colorato per rilevatori 360° UP,  
grigio chiaro  
No E: 535 993 139  
Prezzi brutto IVA escl. 5,00 CHF



**CS S UP/B** non più disponibile  
Coperchio colorato per rilevatori 360° UP,  
marrone  
No E: 535 993 199  
Prezzi brutto IVA escl. 5,00 CHF



**CS S UP/SI** non più disponibile  
Coperchio colorato per rilevatori 360° UP,  
argento  
No E: 535 993 179  
Prezzi brutto IVA escl. 5,00 CHF



**RC-HU**  
Filtro RC per montaggio su barra DIN  
No E: 578 500 019  
Prezzi brutto IVA escl. 18,00 CHF



**BSK-PD/W**  
Griglia di protezione per rilevatori 360°,  
bianco  
No E: 535 998 275  
Prezzi brutto IVA escl. 31,00 CHF



**RC-1**  
Filtro RC mini  
No E: 535 999 097  
Prezzi brutto IVA escl. 12,00 CHF



**CS S UP/DG** non più disponibile  
Coperchio colorato per rilevatori 360° UP,  
grigio scuro  
No E: 535 993 149  
Prezzi brutto IVA escl. 5,00 CHF



**CS S UP/W**  
Coperchio colorato per rilevatori 360° UP,  
bianco  
No E: 535 993 109  
Prezzi brutto IVA escl. 5,00 CHF



**CS S UP/BE** non più disponibile  
Coperchio colorato per rilevatori 360° UP,  
beige  
No E: 535 993 189  
Prezzi brutto IVA escl. 5,00 CHF



**PD2 S 360 NMU Slave**  
Rilevatore di presenza Slave, senza  
coperchio colorato  
No E: 535 933 018  
Prezzi brutto IVA escl. 142,00 CHF



**BLE-IR-Adapter**  
Adattatore IR per smartphone  
No E: 535 990 705  
Prezzi brutto IVA escl. 199,00 CHF



**B.E.G. One (Swisslux) App**

App per la programmazione dei B.E.G.  
prodotti

Art-No: 169381

Prezzi brutto IVA escl. 0,00 CHF