



PD2 S 360 NMU Slave

Rilevatore di presenza Slave, senza coperchio colorato

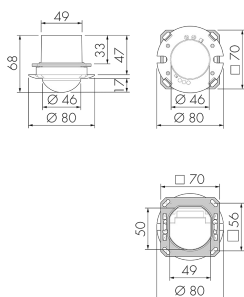
No E: 535 933 018

Prezzi brutto IVA escl. 142,00 CHF

Descrizione del prodotto

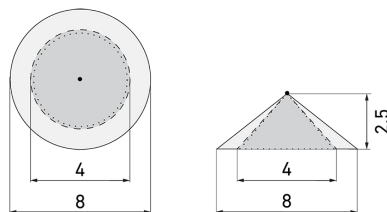
- Per il montaggio al soffitto con zona a 360° per il rilevamento affidabile dei movimenti (Versione incolore)
- Può essere impiegato anche come generatore di impulsi per le minuterie, PLC o ad altre apparecchiature
- Pronto per l'uso, nessuna possibilità di regolazione
- Per l'ingrandimento della zona di rilevamento dell'apparecchi Master, a basso costo
- Basso consumo energetico
- Con clip di copertura
- Versione incolore, l'anello di copertura (Colorset) deve essere ordinato separatamente

Illustrazioni



Dimensioni in mm

Schemi di rilevamento



Dimensioni in m

a sinistra: vista dall'alto, a destra:
vista laterale

- Portata per le attività sedentarie (zona di presenza)
- - - Portata dirigendosi verso la lente (movimento radiale)
- Portata passando lateralmente (movimento tangenziale)

Caratteristiche tecniche

Caratteristiche di montaggio	
Categoria di montaggio	Sistema modulare
Adatto per fissaggio a soffitto	sì
Altezza di montaggio raccomandata [m]	2.5
Altezza di montaggio max. [m]	10
Tipo di collegamento	Morsetto a innesto
Materiale e forma di costruzione	
Altezza [mm]	68
Diametro [mm]	80
Materiale	Plastica
Qualità di materiale	Polycarbonato
Grado di protezione [IP]	20
Temperatura di esercizio [°C]	-25 °C - +55 °C
Resistenza agli urti [IK]	IK05
Classe di protezione	II
Voto di prova	CE
Senza alogeni	sì
Resistente ai raggi UV	PC resistente ai raggi UV
Colore	n/a

Caratteristiche elettronico

Tensione di alimentazione	230 V (+/- 10 %)
Tipo di tensione	AC
Frequenza di rete [Hz]	50 - 60
Costruzione rilevatore costruzione max. [A]	10

Caratteristiche di sensore

Portata passando lateralmente (movimento tangenziale) [m]	8
Portata dirigendosi verso la lente (movimento radiale) [m]	4
Portata per persone sedute (presenza) [m]	4
Angolo di rilevamento [°]	360
Portata passando lateralmente (movimento tangenziale), altezza 5 m [m]	20
Portata dirigendosi verso la lente (movimento radiale), altezza 5 m [m]	10
Portata per persone sedute (presenza), altezza 5 m [m]	6
Numero di sensori PIR	1
Numero di sensore di luminosità	1

Caratteristiche di funzionamento

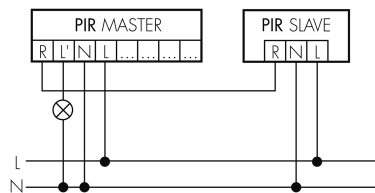
Modello	Rilevatore di presenza
Quantità di canali	1

Ausgang [1]

Potenza max. di commutazione	2 W (cos φ=1)
Uscita di comando	Triac Remote
Funzione ad impulso	sì

Schemi

Funzionamento Master-Slave



Accessori

**BSK-PD/W**

Griglia di protezione per rilevatori 360°, bianco

No E: 535 998 275

Prezzi brutto IVA escl. 31,00 CHF

**CS S UP/DG** non più disponibile

Coperchio colorato per rilevatori 360° UP, grigio scuro

No E: 535 993 149

Prezzi brutto IVA escl. 5,00 CHF

**CS S UP/W**

Coperchio colorato per rilevatori 360° UP, bianco

No E: 535 993 109

Prezzi brutto IVA escl. 5,00 CHF

**CS S UP/BE** non più disponibile

Coperchio colorato per rilevatori 360° UP, beige

No E: 535 993 189

Prezzi brutto IVA escl. 5,00 CHF

**CS S UP/S**

Coperchio colorato per rilevatori 360° UP, nero

No E: 535 993 159

Prezzi brutto IVA escl. 5,00 CHF

**CS S UP/HG**

Coperchio colorato per rilevatori 360° UP, grigio chiaro

No E: 535 993 139

Prezzi brutto IVA escl. 5,00 CHF

**CS S UP/B** non più disponibile

Coperchio colorato per rilevatori 360° UP, marrone

No E: 535 993 199

Prezzi brutto IVA escl. 5,00 CHF

**CS S UP/SI** non più disponibile

Coperchio colorato per rilevatori 360° UP, argento

No E: 535 993 179

Prezzi brutto IVA escl. 5,00 CHF