



## PD2 180 UP LON/W

Rilevatore di presenza LON, bianco

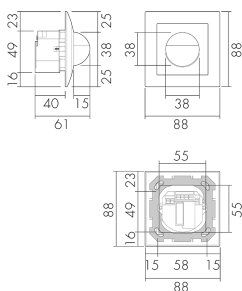
No E: 535 939 427

non più disponibile

### Descrizione del prodotto

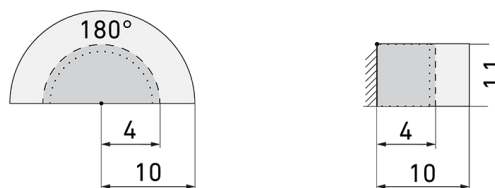
- Per il montaggio sottomuro al parete con zona a 180° per il rilevamento affidabile dei movimenti
- Combinazione con tutti i programmi degli prese e interruttori della Svizzera
- Versioni a colori sono disponibili in sistema modulare (disponibile fino a 7 colori)
- Con dispositivo d'accoppiamento per il connettore del bus FTT-10 incorporato
- Programmazione dei parametri a distanza via LONMAKER
- Adatto per accensione e regolazione automatica costante della luce (variazione)
- Per un altezza di montaggio da 1.1 - 2.2 m
- \_X\_X\_Translation missing

### Illustrazioni



Dimensioni in mm

### Schemi di rilevamento



Dimensioni in m

a sinistra: vista dall'alto, a destra: vista laterale

- ..... Portata per le attività sedentarie (zona di presenza)
- - - Portata dirigendosi verso la lente (movimento radiale)
- Portata passando lateralmente (movimento tangenziale)

## Caratteristiche tecniche

<b>Caratteristiche di montaggio</b>	
Categoria di montaggio	Sottomuro (UP)
Adatto per montaggio a parete	sì
Altezza di montaggio raccomandata [m]	1.1
Altezza di montaggio max. [m]	2.2
<b>Materiale e forma di costruzione</b>	
Altezza [mm]	88
Profondità [mm]	61
Materiale	Plastica
Qualità di materiale	Policarbonato
Grado di protezione [IP]	20
Temperatura di esercizio [°C]	0 °C - +40 °C
Resistenza agli urti [IK]	IK05
Classe di protezione	II
Voto di prova	CE
Resistente ai raggi UV	PC resistente ai raggi UV
Colore	Bianco
<b>Caratteristiche elettronico</b>	
Tensione di alimentazione	24 V (+/- 10 %)
<b>Caratteristiche di sensore</b>	
Portata passando lateralmente (movimento tangenziale) [m]	10
Portata dirigendosi verso la lente (movimento radiale) [m]	4
Portata per persone sedute (presenza) [m]	4
Angolo di rilevamento [°]	180
<b>Caratteristiche di funzionamento</b>	
Modello	Rilevatore di presenza
Telecomandabile (IR)	IR-RC (Foglio de programmation RC-LLW (LON))
Quantità di canali	2
Controllo	LON
<b>Physische Ausgänge</b>	
Numero delle zone di commutazione	1
<b>Ausgang [1]</b>	
Uscita di comando	Contatto software
<b>Ausgang [2]</b>	

## Schemi

### Funzionamento normale

