



PD2 S 360 NME Slave

Rilevatore di presenza Slave, senza coperchio colorato

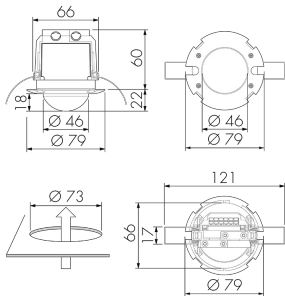
No E: 535 933 038

Prezzi brutto IVA escl. 152,00 CHF

Descrizione del prodotto

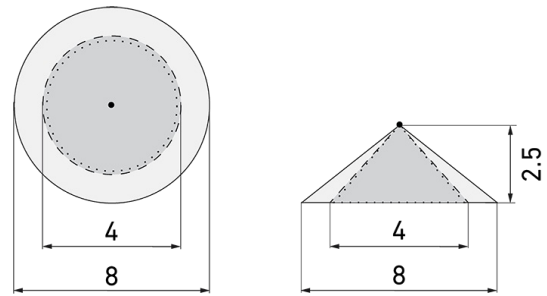
- Per il montaggio al soffitto con zona a 360° per il rilevamento affidabile dei movimenti (Versione incolore)
- Può essere impiegato anche come generatore di impulsi per le minuterie, PLC o ad altre apparecchiature
- Pronto per l'uso, nessuna possibilità di regolazione
- Per l'ingrandimento della zona di rilevamento dell'apparecchi Master, a basso costo
- Basso consumo energetico
- Con clip di copertura
- Versione incolore, l'anello di copertura (Colorset) deve essere ordinato separatamente

Illustrazioni



Dimensioni in mm

Schemi di rilevamento



Dimensioni in m

a sinistra: vista dall'alto, a destra: vista laterale

.....

Portata per le attività sedentarie
(zona di presenza)

Portata dirigendosi verso la lente
(movimento radiale)

—

Portata passando lateralmente
(movimento tangenziale)

Caratteristiche tecniche

Caratteristiche di montaggio

Categoria di montaggio	Sistema modulare
Adatto per fissaggio a soffitto	sì
Altezza di montaggio raccomandata [m]	2.5
Altezza di montaggio max. [m]	10
Tipo di collegamento	Morsetto a innesto

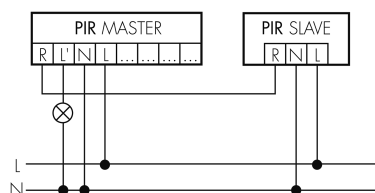
Materiale e forma di costruzione

Altezza [mm]	82
Diametro [mm]	79
Foro [mm]	73
Profondità dell'incasso [mm]	60
Materiale	Plastica
Qualità di materiale	Polycarbonato
Grado di protezione [IP]	20
Temperatura di esercizio [°C]	-25 °C - +55 °C
Resistenza agli urti [IK]	IK05
Classe di protezione	II
Voto di prova	CE
Senza alogeni	sì

Resistente ai raggi UV	PC resistente ai raggi UV
Colore	n/a
Caratteristiche elettronico	
Tensione di alimentazione	230 V (+/- 10 %)
Tipo di tensione	AC
Frequenza di rete [Hz]	50 - 60
Costruzione rilevatore costruzione max. [A]	10
Caratteristiche di sensore	
Portata passando lateralmente (movimento tangenziale) [m]	8
Portata dirigendosi verso la lente (movimento radiale) [m]	4
Portata per persone sedute (presenza) [m]	4
Angolo di rilevamento [°]	360
Portata passando lateralmente (movimento tangenziale), altezza 5 m [m]	20
Portata dirigendosi verso la lente (movimento radiale), altezza 5 m [m]	10
Portata per persone sedute (presenza), altezza 5 m [m]	6
Numero di sensori PIR	1
Numero di sensore di luminosità	1
Caratteristiche di funzionamento	
Modello	Rilevatore di presenza
Quantità di canali	1
Ausgang [1]	
Potenza max. di commutazione	2 W (cos $\phi=1$)
Uscita di comando	Triac Remote
Funzione ad impulso	sì

Schemi

Funzionamento Master-Slave



Accessori

**CS S DE/S**

Coperchio colorato per rilevatori 360° DE,
nero

No E: 535 993 359

Prezzi brutto IVA escl. 5,00 CHF

**CS S DE/HG**

Coperchio colorato per rilevatori 360° DE,
grigio chiaro

No E: 535 993 339

Prezzi brutto IVA escl. 5,00 CHF

**CS S DE/B** non più disponibile

Coperchio colorato per rilevatori 360° DE,
marrone

No E: 535 993 399

Prezzi brutto IVA escl. 5,00 CHF

**CS S DE/SI** non più disponibile

Coperchio colorato per rilevatori 360° DE,
argento

No E: 535 993 379

Prezzi brutto IVA escl. 5,00 CHF

**CS S DE/DG** non più disponibile

Coperchio colorato per rilevatori 360° DE,
grigio scuro

No E: 535 993 349

Prezzi brutto IVA escl. 5,00 CHF

**CS S DE/W**

Coperchio colorato per rilevatori 360° DE,
bianco

No E: 535 993 309

Prezzi brutto IVA escl. 5,00 CHF

**CS S DE/BE** non più disponibile

Coperchio colorato per rilevatori 360° DE,
beige

No E: 535 993 389

Prezzi brutto IVA escl. 5,00 CHF