



## PD9 S 360 KNX/W

Präsenzmelder KNX, weiss

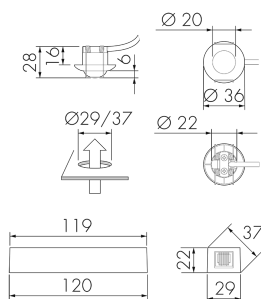
No E: 535 975 048

non più disponibile

### Descrizione del prodotto

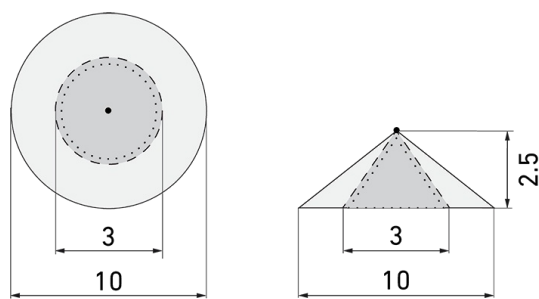
- Per il montaggio flessibile per soffitti sospesi, lampadari, armadi ecc. con zona a 360° per il rilevamento affidabile dei movimenti
- Versioni a colori sono disponibili in sistema modulare (disponibile fino a 7 colori)
- Con clip di copertura
- Cavo di collegamento di ca. 50 cm

### Illustrazioni



Dimensioni in mm

### Schemi di rilevamento



Dimensioni in m

a sinistra: vista dall'alto, a destra: vista laterale

- ..... Portata per le attività sedentarie (zona di presenza)
- Portata dirigendosi verso la lente (movimento radiale)
- Portata passando lateralmente (movimento tangenziale)

### Caratteristiche tecniche

#### Caratteristiche di montaggio

Categoria di montaggio	Integrato (EB)
Adatto per fissaggio a soffitto	sì
Altezza di montaggio raccomandata [m]	2.5
Altezza di montaggio min. [m]	2.5
Altezza di montaggio max. [m]	5
Tipo di collegamento	Morsetto a innesto
<b>Materiale e forma di costruzione</b>	
Altezza [mm]	28
Diametro [mm]	36
Foro [mm]	29
Profondità dell'incasso [mm]	16
Larghezza 2 [mm]	29
Altezza 2 [mm]	22
Profondità 2 [mm]	120
Foro con aggregato di potenza [mm]	37
Materiale	Plastica
Qualità di materiale	Polycarbonato
Grado di protezione [IP]	20
Temperatura di esercizio [°C]	-25 °C - +55 °C
Resistenza agli urti [IK]	IK03
Classe di protezione	II
Voto di prova	CE
Resistente ai raggi UV	PC resistente ai raggi UV
Colore	Bianco
Codice colore (simile)	RAL 9010
<b>Caratteristiche elettronico</b>	
Tensione di alimentazione	KNX, 24 V
Tipo di tensione	DC
Corrente assorbita [mA]	7
<b>Caratteristiche di sensore</b>	
Portata passando lateralmente (movimento tangenziale) [m]	10
Portata dirigendosi verso la lente (movimento radiale) [m]	3
Portata per persone sedute (presenza) [m]	3
Angolo di rilevamento [°]	360
Portata passando lateralmente (movimento tangenziale), altezza 5 m [m]	16
Portata dirigendosi verso la lente (movimento radiale), altezza 5 m [m]	8

Portata per persone sedute (presenza), altezza 5 m [m]	4
<b>Caratteristiche di funzionamento</b>	
Modello	Rilevatore di presenza
Telecomandabile (IR)	IR-RC (Foglio de programmation IR-PD KNX)
Quantità di canali	4
Controllo	KNX
<b>Physische Ausgänge</b>	
Numero delle zone di commutazione	1
Regolazione di luce costante	sì
Luce d'orientamento	sì (impostazione del tempo/della luminosità)
Luminosità di intervento [lx]	5 - 1200
<b>Ausgang [1]</b>	
Potenza max. di commutazione	dipende dall'attuatore
Uscita di comando	Contatto software
Semiautomatico	sì
Temporizzazione min.	1 s
Temporizzazione max.	23 h 59 min 59 s
<b>Ausgang [2]</b>	
Potenza max. di commutazione	dipende dall'attuatore
Uscita di comando	Contatto software
Semiautomatico	sì
Temporizzazione min.	1 s
Temporizzazione max.	23 h 59 min 59 s
Ritardo all'accensione	0 s - 60 min
<b>Ausgang [3]</b>	
Potenza max. di commutazione	dipende dall'attuatore
Semiautomatico	sì
Temporizzazione min.	1 s
Temporizzazione max.	23 h 59 min 59 s
<b>Caratteristiche di funzionamento [Ingresso]</b>	
Contatto d'ingresso per pulsante	sì
<b>Caratteristiche di funzionamento [Ingresso 2]</b>	
Contatto d'ingresso per slave	sì

## Schemi

### Funzionamento normale



## Accessori



### IR-RC

Telecomando IR

No E: 535 949 005

Prezzi brutto IVA escl. 30,00 CHF



### Color RAL NCS

Colore speciale opaco o lucido

Art-No: 141522

Prezzi brutto IVA escl. 20,00 CHF



### VK-PD9-Master-LC-5M

Prolunga di cavo testa del sensore 5 metri

No E: 535 999 697

Prezzi brutto IVA escl. 10,00 CHF



### VK-PD9-Master-LC-10M

Prolunga di cavo testa del sensore 10 metri

No E: 535 999 797

Prezzi brutto IVA escl. 14,00 CHF



### AC-PD9 SPEZ

Maschere ad innesto PD9 speciale

Art-No: 142468

Prezzi brutto IVA escl. 0,00 CHF



### AC-PD9 180

Maschere ad innesto PD9 180°

Art-No: 142540

Prezzi brutto IVA escl. 0,00 CHF



### EBG LUMINA TU-90

Scatola d'alloggiamento calcestruzzo

LUMINA con tunnel di 90 mm

No E: 920 992 009

Prezzi brutto IVA escl. 0,00 CHF



### DK-EBG LUMINA 37

Coperchio 37 mm per scatola

d'alloggiamento LUMINA

No E: 920 994 379

Prezzi brutto IVA escl. 0,00 CHF