



PD2 S 180 C KNX SOL/W

Rilevatore di presenza KNX, design Solfà,
bianco

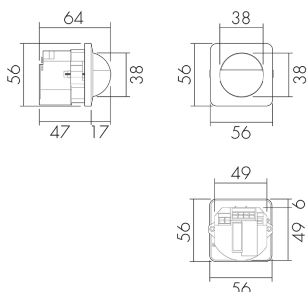
No E: 535 955 001

non più disponibile

Descrizione del prodotto

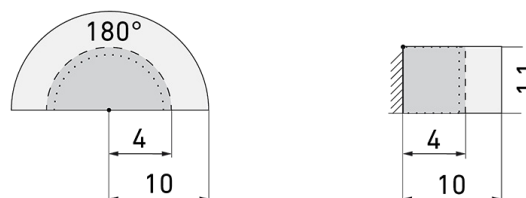
- Per le combinazioni di interruttori con zona a 180° per il rilevamento affidabile di persone e fonti di calore
- Versioni a colori sono disponibili in sistema modulare (disponibile fino a 7 colori)

Illustrazioni



Dimensioni in mm

Schemi di rilevamento



Dimensioni in m

a sinistra: vista dall'alto, a destra: vista laterale

- Portata per le attività sedentarie (zona di presenza)
- - - Portata dirigendosi verso la lente (movimento radiale)
- Portata passando lateralmente (movimento tangenziale)

Caratteristiche tecniche

Caratteristiche di montaggio

Categoria di montaggio	Sistema modulare
Adatto per montaggio a parete	sì
Altezza di montaggio raccomandata [m]	1.1

Altezza di montaggio max. [m]	2.2
Tipo di collegamento	Morsetto a innesto
Materiale e forma di costruzione	
Larghezza [mm]	56
Altezza [mm]	56
Profondità [mm]	64
Materiale	Plastica
Qualità di materiale	Policarbonato
Grado di protezione [IP]	20
Temperatura di esercizio [°C]	-25 °C - +55 °C
Resistenza agli urti [IK]	IK05
Classe di protezione	II
Voto di prova	CE
Senza alogeni	sì
Resistente ai raggi UV	PC resistente ai raggi UV
Colore	Bianco opaco
Codice colore (simile)	RAL 9003 matt
Caratteristiche elettronico	
Tensione di alimentazione	KNX, 24 V
Tipo di tensione	DC
Corrente assorbita [mA]	7
Caratteristiche di sensore	
Portata passando lateralmente (movimento tangenziale) [m]	10
Portata dirigendosi verso la lente (movimento radiale) [m]	4
Portata per persone sedute (presenza) [m]	4
Angolo di rilevamento [°]	180
Luminosità di intervento regolabile	sì
Caratteristiche di funzionamento	
Modello	Rilevatore di presenza
Telecomandabile (IR)	IR-RC (Foglio de programmation IR-PD KNX)
Quantità di canali	4
Controllo	KNX
Physische Ausgänge	
Numero delle zone di commutazione	1
Regolazione di luce costante	sì
Luce d'orientamento	sì (impostazione del tempo/della luminosità)

Luminosità di intervento [lx] 5 - 1200

Ausgang [1]

Potenza max. di commutazione dipende dall'attuatore

Uscita di comando Contatto software

Semiautomatico sì

Temporizzazione min. 1 s

Temporizzazione max. 23 h 59 min 59 s

Ausgang [2]

Potenza max. di commutazione dipende dall'attuatore

Uscita di comando Contatto software

Semiautomatico sì

Temporizzazione min. 1 s

Temporizzazione max. 23 h 59 min 59 s

Ritardo all'accensione 0 s - 60 min

Ausgang [3]

Potenza max. di commutazione dipende dall'attuatore

Semiautomatico sì

Temporizzazione min. 1 s

Temporizzazione max. 23 h 59 min 59 s

Caratteristiche di funzionamento [Ingresso]

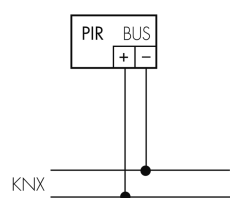
Contatto d'ingresso per pulsante sì

Caratteristiche di funzionamento [Ingresso 2]

Contatto d'ingresso per slave sì

Schemi

Funzionamento normale



Accessori



IR-RC

Telecomando IR

No E: 535 949 005

Prezzi brutto IVA escl. 30,00 CHF



BLE-IR-Adapter

Adattatore IR per smartphone

No E: 535 990 705

Prezzi brutto IVA escl. 199,00 CHF



B.E.G. One (Swisslux) App

App per la programmazione dei B.E.G. prodotti

Art-No: 169381

Prezzi brutto IVA escl. 0,00 CHF